



Tomaszów Mazowiecki, 8 stycznia 2020 r.

## INSPEKCJA WETERYNARYJNA

POWIATOWY LEKARZ WETERYNARII

W TOMASZOWIE MAZOWIECKIM

**Krzysztof Zajac**

URZĄD GMINY	
Tomaszów Mazowiecki	
woj. łódzkie	
Wpł. dnia	08-01-2020
L. dz.	213 RT

*na stronie  
i tablice ogłoszeń*

**Panie/Panowie Starosta Tomaszowski,  
Prezydent Tomaszowa Mazowieckiego,  
Wójtowie, Agencja Restrukturyzacji i  
Modernizacji Rolnictwa,  
Izba Rolnicza, Ośrodek Doradztwa Rolniczego  
na terenie powiatu Tomaszów Mazowiecki**

Nasz znak: PIWz.D/2/2020

W związku z wystąpieniem na terenie Polski ognisk wysoce zjadliwej grypy ptaków podtypu H5N8 Powiatowy Lekarz Weterynarii w Tomaszowie Mazowieckim przypomina o konieczności utrzymania na wysokim poziomie bioasekuracji gospodarstw zarówno komercyjnych jak i rolników indywidualnych.

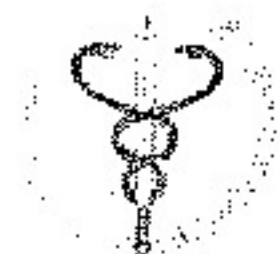
W szczególności należy wdrożyć następujące środki bezpieczeństwa:

- zabezpieczyć budynki w których utrzymywany jest drób przed dostępem dzikich zwierząt i ptactwa,
- zabezpieczyć pasze, wodę oraz słomę do chowu ściółkowego przed dostępem dzikiego ptactwa (przechowywane w zamkniętych pomieszczeniach),
- nie karmić i nie poić drobiu na zewnątrz budynków inwentarskich,
- stosować w gospodarstwie odzież i obuwie ochronne przeznaczone tylko do obsługi drobiu,
- stosować maty dezynfekcyjne i preparaty do odkażania rąk przy budynkach gdzie utrzymywany jest drób - w przypadku ferm, w których drób jest utrzymywany w systemie bezwybiegowym,
- posiadacz drobiu zawiadamia organ Inspekcji Weterynaryjnej albo najbliższy podmiot świadczący usługi z zakresu medycyny weterynaryjnej o wystąpieniu u drobiu następujących objawów klinicznych: zwiększonej śmiertelności, znaczącego spadku pobierania paszy i wody, objawów nerwowych takich jak: drgawki, skręty szyi, paraliż nóg i skrzydeł, niezdolność ruchów, duszności, sinicy i wybroczyn, biegunki, nagłego spadku nieśności.

Proszę o rozpowszechnienie powyższych informacji w sposób zwyczajowo przyjęty na danym terenie.

z up. Powiatowego Lekarza Weterynarii  
w Tomaszowie Maz.

*RM*  
**lek. wet. Radosław Pelka**  
STARSZY INSPEKTOR WETERYNARYJNY  
KOORDYNATOR W ZESPOLE  
DS. ZDROWIA I OCHRONY ZWIERZĄT



Powiatowy Inspektorat Weterynarii ul. E. Orzeszkowej 15/19,  
97-200 Tomaszów Mazowiecki;  
Tel. 44 723-62-37, 44 723-66-11, fax: 44 723-64-55;  
e-mail: tomaszowmaz.piw@wetgiw.gov.pl, <http://www.piwtomaszowmaz.pl>