

Jadwigów, Marzec 2020r.

STAROSTWO POWIATOWE

w Tomaszowie Maz.

ul. Św. Antoniego 41

WYDZIAŁ

ARCHITEKTURY I BUDOWNICTWA

Załącznik do zarządzenia

# PROJEKT BUDOWLANY

04.04 2020 r. znak WAB.6743 293-2020

Pomoc administracyjna

J. Cukier-Józefiak  
Izabela Cukier-Józefiak

TEMAT INWESTYCJI: URZĄDZENIE STREFY AKTYWNOŚCI W MIEJSCOWOŚCI KWIATKÓWKA

JEDN. PROJEKTOWA: PIASNY STUDIO  
Marzena Biesiada-Piasny  
Jadwigów 47  
97-200 Tomaszów Mazowiecki

ADRES INWESTYCJI: Kwiatkówka, 97-200 Tomaszów Maz.  
dz. nr ewid. 17, obręb Kwiatkówka,  
jedn. ewid. Gmina Tomaszów Maz.

INWESTOR: Gmina Tomaszów Mazowiecki  
ul. Prezydenta Ignacego Mościckiego 4  
97-200 Tomaszów Maz.

BRANŻA	PROJEKTANT	PODPIS
ARCHITEKTURA	mgr inż. arch. Karolina Panfil-Kwiatkowska upr. nr 11/LOOKK/2011	

SPIS TREŚCI

SPIS TREŚCI.....	1
1.1. ISTNIEJĄCY STAN ZAGOSPODAROWANIA TERENU.....	2
1.2. PROJEKTOWANE ZAGOSPODAROWANIE TERENU.....	2
1.3. DANE INFORMACYJNE.....	2
1.3.1. Ochrona konserwatorska.....	2
1.3.2. Ochrona przed wpływami górniczymi.....	2
1.3.3. Ochrona środowiska.....	2
1.3.4. Informacja BIOZ.....	3
1.3.5. Obszar oddziaływania obiektu.....	3
1.3.6. Ochrona przeciwpożarowa.....	3
PZ1. PROJEKT ZAGOSPODAROWANIA DZIAŁKI - MAPA.....	4
PZ2. SZCZEGÓŁOWE ZAGOSPODAROWANIE DZIAŁKI.....	5
II. OPIS TECHNICZNY DO PROJEKTU ARCHITEKTONICZNO-BUDOWLANEGO.....	6
2.1. LOKALIZACJA.....	6
2.2. CHARAKTERYSTYKA OGÓLNA INWESTYCJI.....	6
2.3. DANE KONSTRUKCYJNO-MATERIAŁOWE.....	6
2.3.2. Altana ogrodowa.....	6
2.3.3. Urządzenia zabawowe.....	6
2.3.4. Urządzenia siłowni zewnętrznej.....	9
2.3.5. Elementy małej architektury.....	8
2.3.6. Utwardzenie terenu.....	11
2.3.7. Ogrodzenie.....	11
2.3.8. Zieleń.....	9
UWAGA!.....	10
ALTANA - RZUT PRZYZIEMIA.....	10
ALTANA - RZUT KONSTRUKCJI DACHU.....	10
ALTANA - RZUT DACHU.....	10
ALTANA - PRZEKRÓJ A-A.....	16
ALTANA - ELEWACJE.....	17
WPIS DO IZBY PROJEKTANTA - ARCHITEKTURA.....	15
KOPIA UPRAWNIEŃ PROJEKTANTA - ARCHITEKTURA.....	16

---

## I. OPIS DO PROJEKTU ZAGOSPODAROWANIA TERENU

### 1.1. ISTNIEJĄCY STAN ZAGOSPODAROWANIA TERENU

Działka oznaczona nr ewid. 17 położona w miejscowości Kwiatkówka, ul. Ujezdzka, gmina Tomaszów Maz., w obszarze opracowania jest niezabudowana. Na podstawie zgłoszenia rozebrany został znajdujący się wcześniej na działce budynek po byłej zlewni mleka. Od strony południowej i zachodniej działka przylega do drogi gminnej, natomiast pozostałymi stronami przylega do działki sąsiedniej nr ewid. 16/2 zabudowanej. Teren jest równinny, nieogrodzony, z niewielkimi różnicami w poziomach rzędnych wysokościowych i zagospodarowany zielenią niską oraz drzewami.

### 1.2. PROJEKTOWANE ZAGOSPODAROWANIE TERENU

Na zlecenie Inwestora zaprojektowano strefy o charakterze rekreacyjnym – elementy placu zabaw, siłowni zewnętrznej oraz altanę drewnianą o  $P_{zab}=35m^2$  z usytuowaniem poszczególnych urządzeń i obiektów wg projektu zagospodarowania terenu będącego załącznikiem do niniejszego opracowania.

Projektowane elementy małej architektury, placu zabaw oraz siłowni zewnętrznej nie spowodują zmiany ukształtowania terenu działki poza niezbędną niwelacją.

Teren zostanie ogrodzony ogrodzeniem panelowym systemowym o wys. 1,2 m na podmurówce systemowej betonowej, a wzdłuż granicy północnej – ogrodzeniem pełnym z prefabrykatów betonowych o wys. 1,5m. W ogrodzeniu zamontowana zostanie furka o wym. 1,1x1,5 m wyposażona w zamek.

Część działki utwardzona zostanie nawierzchnią z kostki betonowej gr. 6 cm na podsypce cem.-piaskowej i podbudowie z tłucznia gr. 15 cm.

Projektowana budowa altany ogrodowej nie spowoduje zmiany ukształtowania terenu działki poza niezbędną niwelacją. Pozostała część działki zagospodarowana zostanie zielenią niską i drzewkami. Wody opadowe odprowadzane będą powierzchniowo na nieutwardzony teren działki.

Przy sytuowaniu poszczególnych urządzeń zabawowych i siłowni zachowane zostaną odległości min. 10m od granicy z drogą i miejscem na śmietnik oraz od okien pomieszczeń przeznaczonych na pobyt ludzi.

### 1.3. DANE INFORMACYJNE

#### 1.3.1. Ochrona konserwatorska

Działka, na której projektuje się przedmiotowe zagospodarowanie nie jest wpisana do rejestru zabytków.

#### 1.3.2. Ochrona przed wpływami górniczymi

Działki zamierzenia inwestycyjnego nie znajduje się w granicach terenu górniczego, w związku z czym eksploatacja górnicza nie ma na nią wpływu.

#### 1.3.3. Ochrona środowiska

Projektowana inwestycja nie jest wymieniona w Rozporządzeniu Rady Ministrów z dnia 9 listopada 2004r. w sprawie określenia rodzajów przedsięwzięć mogących znacząco oddziaływać na środowisko oraz szczegółowych kryteriów związanych z kwalifikowaniem przedsięwzięć do sporządzenia raportu o oddziaływaniu na środowisko (Dz. U. Nr 257, poz. 2573 z 2004 r.) tj. nie należy do inwestycji mogących pogorszyć stan środowiska.



#### **1.3.4. Informacja BIOZ**

Roboty budowlane przy planowanej inwestycji nie należą do wymienionych w art. 21a ust. 2 ustawy z dnia 07.07.1994r. – Prawo budowlane (Dz. U. z 2017r., poz. 1332 z późn. zm.), w związku z czym nie ma potrzeby sporządzania Plan Bezpieczeństwa i Ochrony Zdrowia.

#### **1.3.5. Obszar oddziaływania obiektu**

Po przeprowadzeniu analizy oddziaływania obiektu w zakresie funkcji i wymagań związanych z użytkowaniem obiektu w nawiązaniu do przepisów Rozporządzenia Ministra Infrastruktury z dnia 14 listopada 2017r. w sprawie warunków, jakim powinny odpowiadać budynki i ich usytuowanie należy stwierdzić, że projektowana budowa nie powoduje ograniczeń w stosunku do zabudowy sąsiedniej oraz własnej działki. Obszar oddziaływania inwestycji mieści się w całości na działce, na której została zaprojektowana przedmiotowa inwestycja.

Planowana inwestycja nie powoduje zmian w stosunku do zabudowy sąsiednich działek i zapewnia zachowanie przepisowych odległości do istniejących elementów zagospodarowania działek sąsiednich wynikające z §19, 40 obowiązujących warunków technicznych jakim powinny odpowiadać budynki i ich usytuowanie.

#### **1.3.6. Ochrona przeciwpożarowa**

Planowana inwestycja nie należy do wymienionych w rozporządzeniu Ministra Spraw Wewnętrznych i Administracji z dnia 16.07.2009r. w sprawie uzgadniania projektu budowlanego pod względem ochrony przeciwpożarowej (Dz. U. Nr 119, poz. 998 z 2009r.), w związku z czym projekt nie wymaga powyższego uzgodnienia.

mgr inż. arch. Karolina Panfil  
UPRAWNIENIA BUDOWLANE  
do projektowania bez ograniczeń  
w specjalności architektonicznej  
Nr 11/200KK/2011

**PROJEKTANT: ARCHITEKTURA**



**STAROSTWO POWIATOWE**

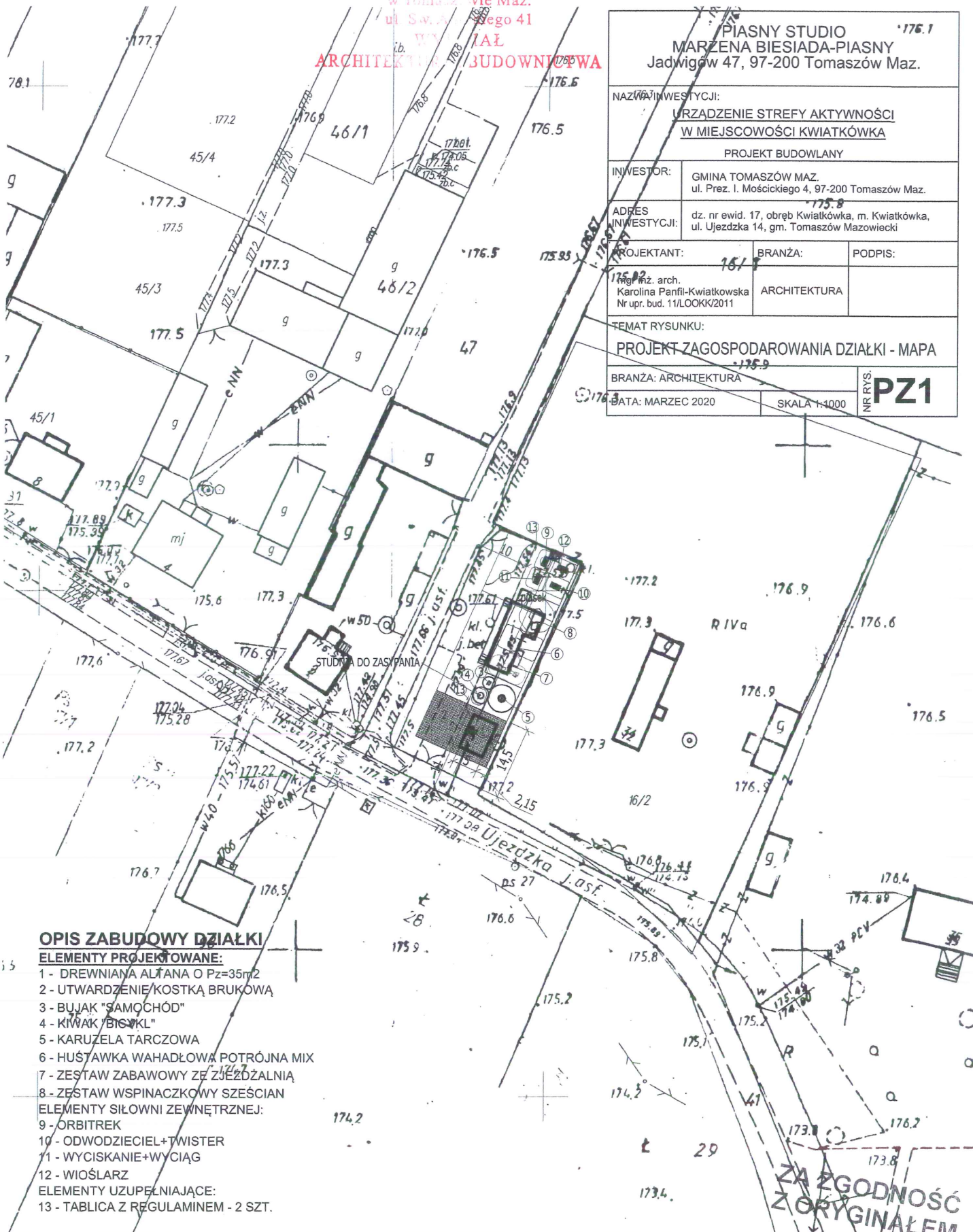
w Tomaszowie Maz.

ul. Św. Antoniego 41

**BIURO ARCHITEKTURALNO-BUDOWNICTWA**

**PIASNY STUDIO** 176.1  
**MARZENA BIESIADA-PIASNY**  
 Jadwigów 47, 97-200 Tomaszów Maz.

NAZWA INWESTYCJI: <b>URZĄDZENIE STREFY AKTYWNOŚCI W MIEJSCOWOŚCI KWIATKÓWKA</b>		
PROJEKT BUDOWLANY		
INWESTOR:	GMINA TOMASZÓW MAZ. ul. Prez. I. Mościckiego 4, 97-200 Tomaszów Maz.	
ADRES INWESTYCJI:	dz. nr ewid. 17, obręb Kwiatkówka, m. Kwiatkówka, ul. Ujezdźka 14, gm. Tomaszów Mazowiecki	
PROJEKTANT:	BRANŻA:	PODPIS:
175.92 Mag. inż. arch. Karolina Panfil-Kwiatkowska Nr upr. bud. 11/LOOKK/2011	16/1 ARCHITEKTURA	
TEMAT RYSUNKU: <b>PROJEKT ZAGOSPODAROWANIA DZIAŁKI - MAPA</b>		
BRANŻA: ARCHITEKTURA		NR RYS. <b>PZ1</b>
DATA: MARZEC 2020	SKALA 1:1000	



**OPIS ZABUDOWY DZIAŁKI**

- ELEMENTY PROJEKTOWANE:**
- 1 - DREWNIANA ALIANA O Pz=35m<sup>2</sup>
  - 2 - UTWARDZENIE KOSTKĄ BRUKOWĄ
  - 3 - BUJAK "SAMOCHÓD"
  - 4 - KIWAK "BICYKL"
  - 5 - KARUZELA TARCZOWA
  - 6 - HUŚTAWKA WAHADŁOWA POTRÓJNA MIX
  - 7 - ZESTAW ZABAWOWY ZE ZJEZDZALNIĄ
  - 8 - ZESTAW WSPINACZKOWY SZEŚCIAN
- ELEMENTY SIŁOWNI ZEWNĘTRZNEJ:**
- 9 - ORBITREK
  - 10 - ODWODZIECIEL+TWISTER
  - 11 - WYCISKANIE+WYCIĄG
  - 12 - WIOŚLARZ
- ELEMENTY UZUPEŁNIAJĄCE:**
- 13 - TABLICA Z REGULAMINEM - 2 SZT.

**ZŁAZGODNOŚĆ  
Z ORYGINAŁEM**

województwo łódzkie 10  
 powiat tomaszowski 1016  
 gmina Tomaszów Maz.  
 obr. Kwiatkówka  
 dz.:  
 dz.: 17  
 obr.  
 dz.:

**MAPA ZASADNICZA**  
 w postaci rastrowo-vektorowej do celów opiniodawczych  
 Skala 1:1000

Dane ewidencyjne nie spełniają wymagań rozporządzenia Ministra Rozwoju Regionalnego i Budownictwa z dnia 29 marca 2001 roku w sprawie ewidencji gruntów i budynków (t.j. Dz. U. z 2016 r. poz. 1034) oraz obowiązujących standardów technicznych.

sekcja nr  
 Dokument sporządził/a:  
 Złp. Starosty  
 Znak: GGN.6642.3.652.2020  
 Tomaszów Maz., dn. 2.03.2020 r.

**STAROSTA TOMASZOWSKI**  
 Wydz. Geodezji i Gosp. Nieruchomościami  
 Starostwo Powiatowe w Tomaszowie Maz.  
 97-200 Tomaszów Maz., ul. Św. Antoniego 41

Mag. inż. arch. Karolina Panfil  
 UFRAWIENIA BUDOWLANE  
 do projektowania i z ograniczeń  
 w specjalności architektonicznej  
 Nr 11/LOOKK/2011



**OPIS ZABUDOWY DZIAŁKI**

**ELEMENTY PROJEKTOWANE:**

- 1 - DREWNIANA ALTANA O  $Pz=35m^2$
- 2 - UTWARDZENIE KOSTKĄ BRUKOWĄ
- 3 - BUJAK "SAMOCHÓD"
- 4 - KIWAK "BICYKL"
- 5 - KARUZELA TARCZOWA
- 6 - HUŚTAWKA WAHADŁOWA POTRÓJNA MIX
- 7 - ZESTAW ZABAWOWY ZE ZJEŹDŻALNIĄ
- 8 - ZESTAW WSPINACZKOWY SZEŚCIAN

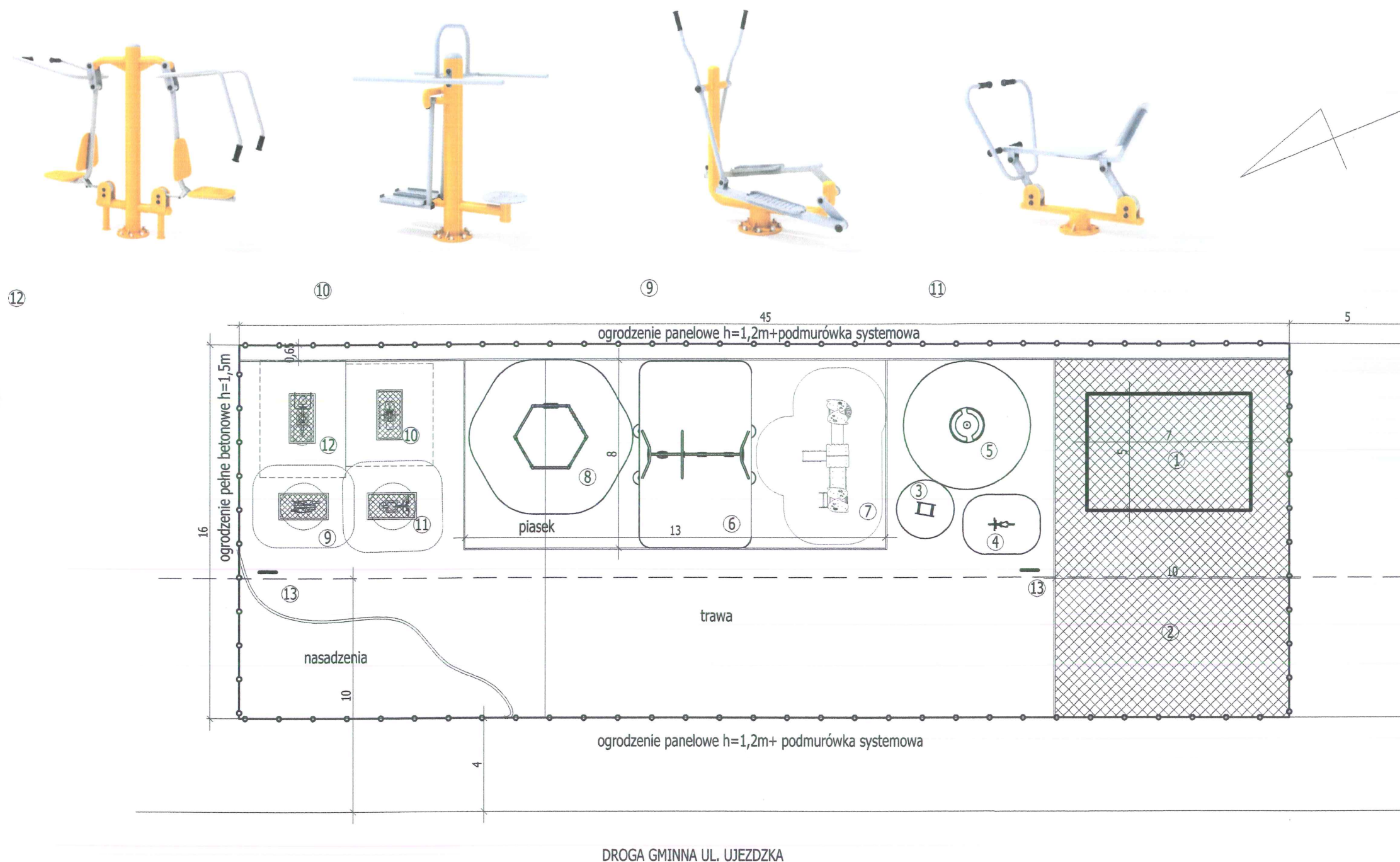
**ELEMENTY SIŁOWNI ZEWNĘTRZNEJ:**

- 9 - ORBITREK
- 10 - ODWODZIECIEL+TWISTER
- 11 - WYCISKANIE+WYCIĄG
- 12 - WIOŚLARZ

**ELEMENTY UZUPEŁNIAJĄCE:**

- 13 - TABLICA Z REGULAMINEM - 2 SZT.

- utwardzenie terenu kostką brukową gr. 6 cm
- ogrodzenie panelowe systemowe na podmurówce betonowej prefabrykowanej  $h=1,5m$ ; bez ostrych zakończeń
- proj. nasadzenia



DROGA GMINNA UL. UJEZDZKA

DROGA GMINNA UL. UJEZDZKA



6



<b>PIASNY STUDIO MARZENA BIESIADA-PIASNY Jadwigów 47, 97-200 Tomaszów Maz.</b>		
NAZWA INWESTYCJI: <b>URZADZENIE STREFY AKTYWNOŚCI W MIEJSCOWOŚCI KWIATKÓWKA</b>		
PROJEKT BUDOWLANY		
INWESTOR:	GMINA TOMASZÓW MAZ. ul. Prez. I. Mościckiego 4, 97-200 Tomaszów Maz.	
ADRES INWESTYCJI:	dz. nr ewid. 17, obręb Kwiatkówka, m. Kwiatkówka, ul. Ujezdźka 14, gm. Tomaszów Mazowiecki	
PROJEKTANT:	BRANŻA:	PODPIS:
mgr inż. arch. Karolina Panfil-Kwiatkowska Nr upr. bud. 11/LOOK/2011	ARCHITEKTURA	
TEMAT RYSUNKU: SZCZEGÓŁOWY PROJEKT ZAGOSPODAROWANIA DZIAŁKI		
BRANŻA: ARCHITEKTURA	DATA: MARZEC 2020	SKALA 1:200
		NR RYS. <b>SPZ</b>

## II. OPIS TECHNICZNY DO PROJEKTU ARCHITEKTONICZNO-BUDOWLANEGO

### 2.1. LOKALIZACJA

Na działce oznaczonej nr ewid. 15 obr. Kwiatkóka w m. Kwiatkówka, gmina Tomaszów Maz. według projektu zagospodarowania terenu będącego załącznikiem do niniejszego opracowania.

### 2.2. CHARAKTERYSTYKA OGÓLNA INWESTYCJI

W ramach przedmiotowej inwestycji zaplanowano montaż elementów placu zabaw i siłowni zewnętrznej oraz elementy małej architektury w postaci tablic regulaminowych. Ponadto zaprojektowano także altanę drewnianą o Pzab=35m<sup>2</sup> z dachem dwuspadowym w kształcie prostokąta o wym. 7x5m i wysokości nie przekraczającej 3,2 m powyżej przyległego terenu, utwardzenia, ogrodzenia terenu oraz zieleń.

### 2.3. DANE KONSTRUKCYJNO-MATERIAŁOWE

#### 2.3.1. Podstawa opracowania

- Ustalenia z Inwestorem
- Mapa zasadnicza w skali 1:1000
- Warunki techniczne jakim powinny odpowiadać budynki i budowle
- Normy

#### 2.3.2. Altana ogrodowa

##### Dane techniczne:

- długość - 7m
- szerokość - 5m
- wysokość w kalenicy - max. 3,7m
- pow. zabudowy - 35m<sup>2</sup>
- dach dwuspadowy o kącie nachylenia 30° i 27°
- stopy fundamentowe z betonu C20/25
- słupy z drewna sosnowego o wym. 16x16cm
- krokwie z drewna sosnowego o wym. 7x14cm
- konstrukcja dachu krokwiowo-jętkowa poszyta deskami z drewna sosnowego gr. 25mm
- pokrycie dachu papą podkładową oraz gontem bitumicznym;
- tylna ściana oraz częściowo boczne ściany altany poszyte deskami z drewna sosnowego

Elementy konstrukcyjne drewniane z drewna struganego czterostronnie, zaimpregnowanego, pomalowane lakierobejcą o właściwościach ochronnych przed grzybem i wilgocią w kolorze ustalonym z Inwestorem. Słupy mocowane w stopach betonowych za pomocą kotew stalowych ocynkowanych. Belki mocowane do słupów za pomocą łączników systemowych ocynkowanych. Rynny i rury spustowe z blachy powlekaną w kolorze brązowym.

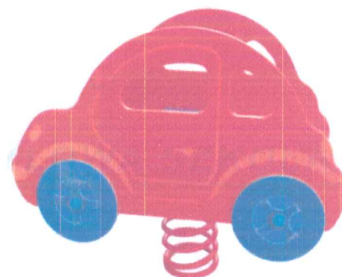
Szczegółowe wymiary oraz rozwiązania konstrukcyjne zawierają rysunki techniczne.

#### 2.3.3. Urządzenia zabawowe:

##### - bujak na sprężynie „samochozik” – 1 szt.

##### Dane techniczne:

- długość - 1,0m
- szerokość - 0,5m
- wysokość - 0,9m
- strefa bezpieczeństwa – Ø3,3m



Rys. 1. Bujak - samochodzik – widok przykładowy.



- kiwak „bicykl” – 1 szt.

Dane techniczne:

- długość - 1,1m
- szerokość - 0,5m
- wysokość - 0,9m
- strefa bezpieczeństwa – 3,5x2,5m

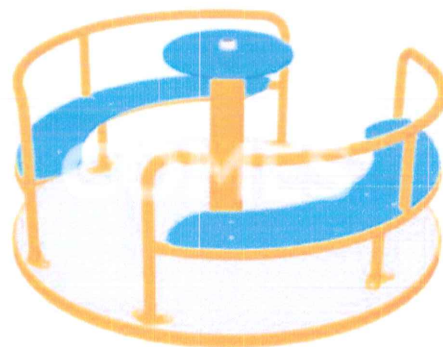


Rys. 2. Kiwak - bicykl – widok przykładowy.

- karuzela tarczowa – 1 szt.

Dane techniczne:

- średnica - 1,5m
- strefa bezpieczeństwa –  $\varnothing$ 5,5m

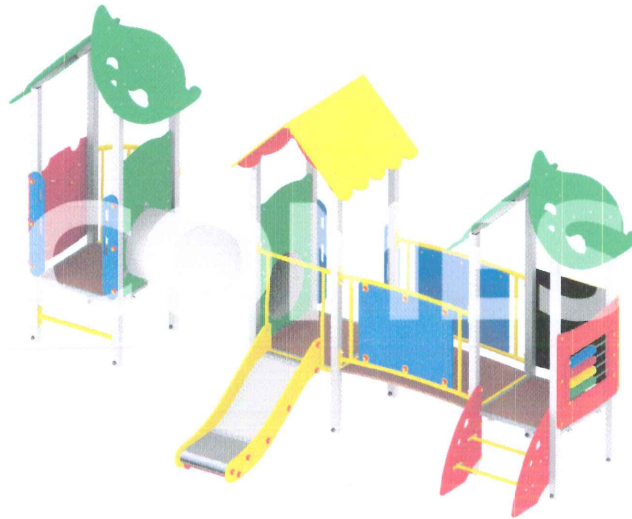


Rys. 3. Karuzela tarczowa – widok przykładowy.

- zestaw zabawowy: 3 wieże, zjeżdżalnia, liczydło, gra kółko i krzyżyk, 2 pomosty, drabinka, tunel – 1 kpl.

Dane techniczne:

- długość - 4,8m
- szerokość - 2,15m
- wysokość - 2,55m
- WSU - <1,0m
- strefa bezpieczeństwa – 7,55x5,61m



Rys. 4. Zestaw zabawowy – widok przykładowy.

- huśtawka potrójna metalowa z siedziskiem huśtawkowych gumowym, koszykowym oraz bocianim gniazdem – 1 szt.

Dane techniczne:

- długość - 4,8m
- szerokość - 2,1m
- wysokość - 2,7m
- strefa bezpieczeństwa – 4,80x8,00m



Rys. 5. Huśtawka potrójna metalowa – widok przykładowy (siedzisko zwykłe gumowe, koszyk oraz bocianie gniazdo).

- zestaw gimnastyczny „poligon sześciokąt – 1 szt.

Dane techniczne:

- długość - 3,20m
- szerokość - 2,80m
- wysokość - 2,10m
- strefa bezpieczeństwa – 7,0x6,6m

Elementy zestawu:

- drabinka pionowa łańcuchowa
- ścianka wspinaczkowa z łańcucha nierdzewnego
- przepłotnia sznurkowa pozioma

- rura ze stali nierdzewnej do wspinania
- ścianka wspinaczkowa z otworami
- ścianka wspinaczkowa z guzami chwytowymi
- łańcuchowa lina z oponami



Rys. 6. Sześciobok gimnastyczny – widok przykładowy.

#### 2.3.4. Urządzenia siłowni zewnętrznej:

- odwodziciel+twister – 1 kpl.

Dane techniczne:

- długość - 1,34m
- szerokość - 0,74m
- wysokość - 1,5m
- strefa bezpieczeństwa – 3,74x4,37m



Rys. 7. Odwodziciel+steper – widok przykładowy.

- wioślarz – 1 szt.

Dane techniczne:

- długość - 1,26m
- szerokość - 0,88m
- wysokość - 1,21m
- strefa bezpieczeństwa – 4,26x3,88m



Rys. 8. Wioślarz – widok przykładowy.



- orbitrek – 1 szt.

Dane techniczne:

- długość - 1,32m
- szerokość - 0,54m
- wysokość - 1,55m
- strefa bezpieczeństwa – 3,54x4,33m

Rys. 9. Orbitrek – widok przykładowy.



- wyciskanie siedząc+wyciąg górny – 1 kpl.

Dane techniczne:

- długość - 1,97m
- szerokość - 0,74m
- wysokość - 1,5m
- strefa bezpieczeństwa – 3,74x4,37m

Rys. 10. Wyciskanie+wyciąg – widok przykładowy.



### 2.3.5. Elementy małej architektury:

- tablica z regulaminem – 2 szt.

Dane techniczne:

- długość - 0,70m
- wysokość - 2,15m

Konstrukcja metalowa malowana proszkowo,

Rys. 11. Tablica z regulaminem – widok przykładowy.



Wszystkie wymiary podano jako orientacyjne, z tolerancją jako wymiary minimalne -10 cm, przy zachowaniu stref bezpieczeństwa pozwalających lokalizować poszczególne urządzenia zgodnie z projektem i obowiązującymi normami w zakresie bezpieczeństwa użytkowania.

### 2.3.6. Utwardzenie terenu.

Utwardzenie terenu zaprojektowano z kostki betonowej beżowej gr. 6 cm w kolorze do ustalenia z Inwestorem na podsypce cementowo-piaskowej gr. 5 cm i podbudowie z tłucznia kamiennego gr. 15 cm, utwardzenie tref pod urządzeniami siłowymi o wym. 1,0x2,0m z kostki betonowej beżowej gr. 6 cm na podsypce cementowo-piaskowej gr. 5 cm oraz podbudowie z zagęszczonego piasku gr. 15 cm. Obrzeża oddzielające kostkę od terenu obsadzeń zielenią oraz trawnika i wokół urządzeń siłowych betonowe o wym. 6x20x100cm na ławie betonowej z betonu C8/10.

### 2.3.7. Ogrodzenie

Przewiduje się ogrodzenie terenu zgodnie z załączonym projektem zagospodarowania terenu. Ogrodzenie wykonać częściowo jako systemowe panelowe malowane proszkowo o wys. 1,2m na podmurówce systemowej betonowej wys. 25 cm. W ogrodzeniu zamontować furtkę z panela systemowego na konstrukcji stalowej malowanej proszkowo o szer. 1,1m i wysokości dostosowanej do ogrodzenia wyposażoną w klamkę i zamek z kompletem kluczy.

Panele ogrodzeniowe muszą posiadać zabezpieczenie krawędzi górnej tj. brak ostrych zakończeń. Kolorystyka w uzgodnieniu z Inwestorem.

Od strony północnej wykonać ogrodzenie pełne z prefabrykatów betonowych o wys. 1,5m. o wzorze dwustronnym.



Rys. 12. Ogrodzenie z prefabrykatów betonowych o wzorze „łupek” – widok.

### 2.3.8. Zieleni

Trawa - w miejscach lokalizacji urządzeń siłowni oraz urządzeń zabawowych i rekreacyjnych, gdzie nie wymagana jest nawierzchnia bezpieczna należy wykonać trawnik. Trawę należy wysiać krzyżowo na

przygotowane podłoże gruntowe. Zastosować mieszankę traw dla trawników uniwersalnych.

Istniejące trawniki zaorać pługiem, zniwelować i uzupełnić humus w zakresie umożliwiającym właściwą vegetację roślin.

Teren musi być odchwaszczony.

Wykonać krzyżowy siew trawy wraz z pielęgnacją, nawożeniem, koszeniem oraz wszelkimi innymi niezbędnymi zabiegami gwarantującymi prawidłową vegetację.

Przewiduje się także wykonanie strefy bezpiecznej z piasku gr. 30 cm pod urządzenia zabawowe tego wymagające.

#### UWAGA!

Roboty budowlane można rozpocząć po 21 dniach od zgłoszenia wykonania robót budowlanych w Starostwie Powiatowym.

Roboty budowlane należy prowadzić według niniejszego projektu, zgodnie z przepisami bhp. Do budowy należy używać materiałów budowlanych, dla których jego producent wystawił deklarację zgodności z Polską Normą lub Aprobata Techniczną oznaczonych znakiem „B” lub deklarację zgodności z Europejską Aprobata Techniczną lub Normą Zharmonizowaną oznaczoną znakiem „CE”.

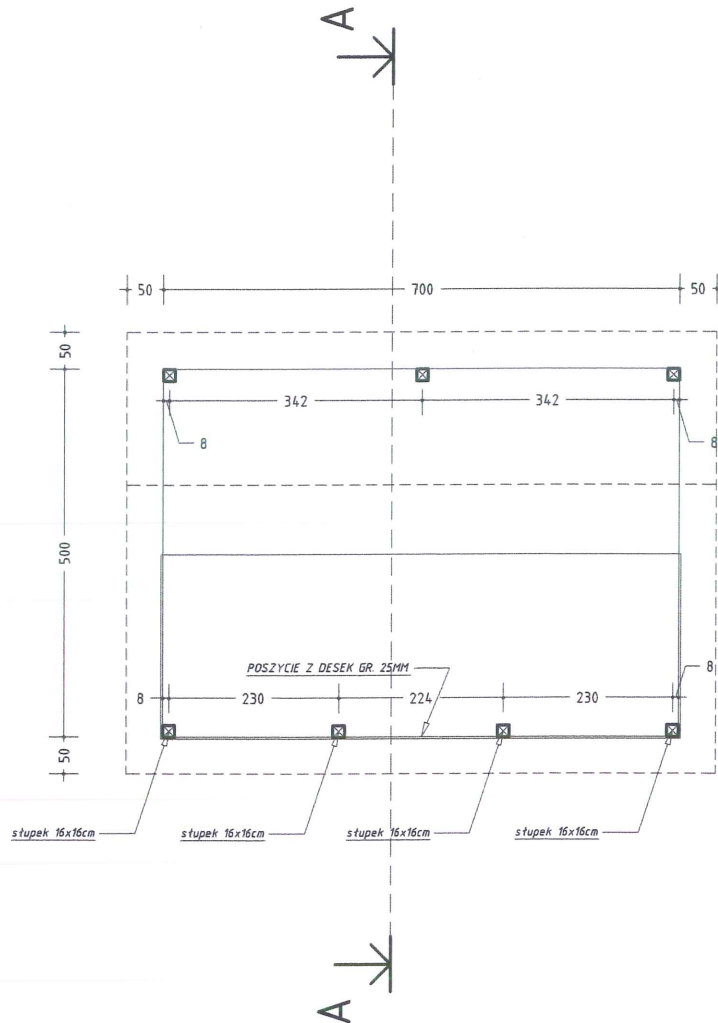
mgr inż. arch. Karolina Panfil  
UPRAWNIENIA BUDOWLANE  
do projektowania bez ograniczeń  
w specjalności architektonicznej  
Nr 11/LOOKK/2011

**PROJEKTANT: ARCHITEKTURA**



# ALTANA - RZUT PRZYZIEMIA SKALA 1:100

**STAROSTWO POWIATOWE**  
w Tomaszowie Maz.  
ul. Św. Antoniego 41  
WYDZIAŁ  
ARCHITEKTURY I BUDOWNICTWA



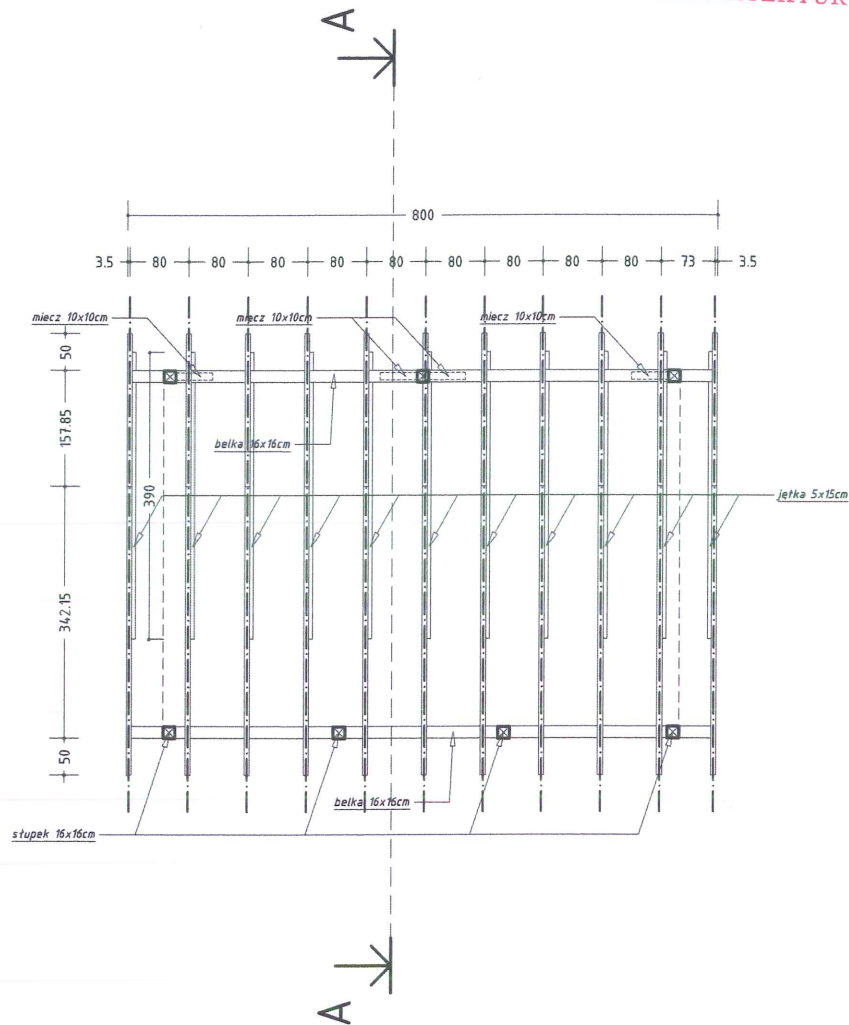
Rozpatrywać z pozostałymi rysunkami  
oraz opisem technicznym

<b>PIASNY STUDIO</b> <b>MARZENA BIESIADA-PIASNY</b> Jadwigów 47, 97-200 Tomaszów Maz.		
NAZWA INWESTYCJI: <b>URZĄDZENIE STREFY AKTYWNOŚCI</b> <b>W MIEJSCOWOŚCI KWIATKÓWKA</b>		
PROJEKT BUDOWLANY		
INWESTOR:	Gmina Tomaszów Mazowiecki ul. Prez. Ignacego Mościckiego 4, 97-200 Tomaszów Maz.	
ADRES INWESTYCJI:	dz. nr ewid. 17, obręb Kwiatkówka m. Kwiatkówka, gm. Tomaszów Mazowiecki	
PROJEKTANT:	BRANŻA:	PODPIS:
mgr inż. arch. Karolina Panfil-Kwiatkowska Nr upr. bud. 11/L00KK/2011	ARCHITEKTURA	
TEMAT RYSUNKU: <b>ALTANA - RZUT PRZYZIEMIA</b>		
BRANŻA: ARCHITEKTURA		NR RYS. <b>A1</b>
DATA: MARZEC 2020	SKALA 1:100	

DREWNO KLASY C24

# ALTANA - RZUT KONSTRUKCJI DACHU SKALA 1:100

STAROSTWO POWIATOWE  
w Tomaszowie Maz.  
ul. Św. Antoniego 41  
WYDZIAŁ  
ARCHITEKTURY I BUDOWNICTWA



Rozpatrywać z pozostałymi rysunkami  
oraz opisem technicznym

PIASNY STUDIO  
MARZENA BIESIADA-PIASNY  
Jadwigów 47, 97-200 Tomaszów Maz.

NAZWA INWESTYCJI:

URZĄDZENIE STREFY AKTYWNOŚCI  
W MIEJSCOWOŚCI KWIATKÓWKA

PROJEKT BUDOWLANY

INWESTOR: Gmina Tomaszów Mazowiecki  
ul. Prez. Ignacego Mościckiego 4,  
97-200 Tomaszów Maz.

ADRES  
INWESTYCJI: dz. nr ewid. 17, obręb Kwiatkówka  
m. Kwiatkówka, gm. Tomaszów Mazowiecki

PROJEKTANT:

BRANŻA:

PODPIS:

mgr inż. arch.  
Karolina Panfil-Kwiatkowska  
Nr upr. bud. 11/LOOKK/2011

ARCHITEKTURA

TEMAT RYSUNKU:

ALTANA - RZUT KONSTRUKCJI DACHU

BRANŻA: ARCHITEKTURA

DATA: MARZEC 2020

SKALA 1:100

NR RYS.

**A2**

DREWNO KLASY C24

# ALTANA - RZUT DACHU

SKALA 1:100

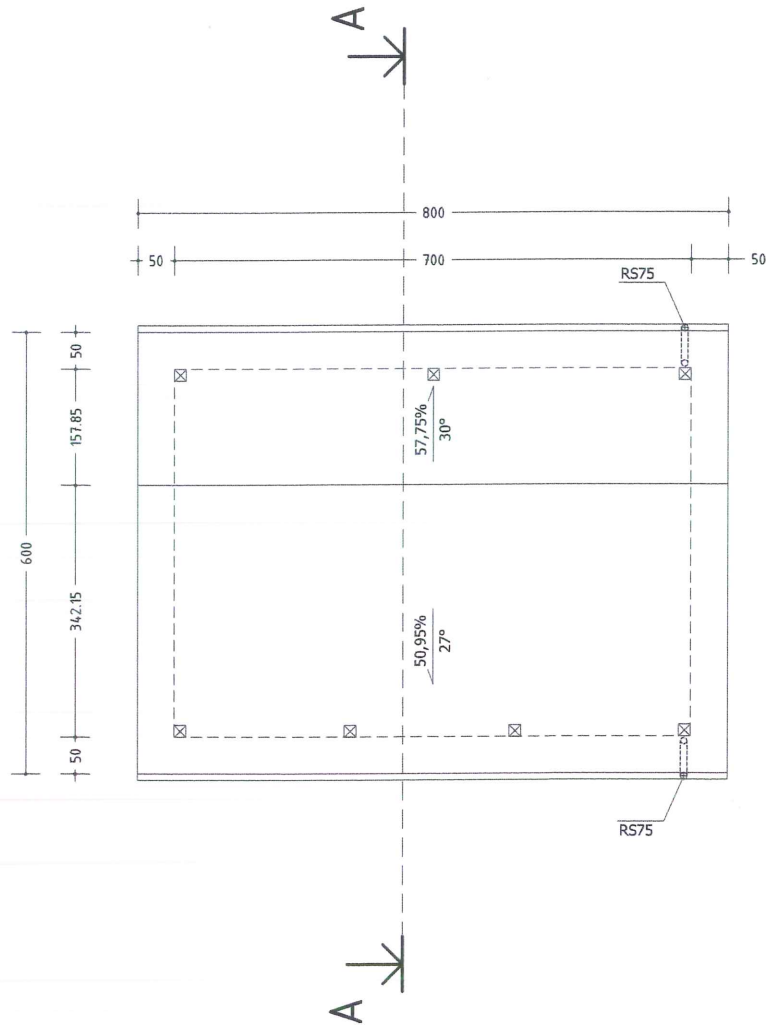
STAROSTWO POWIATOWE

w Tomaszowie Maz.

ul. Św. Antoniego 41

WYDZIAŁ

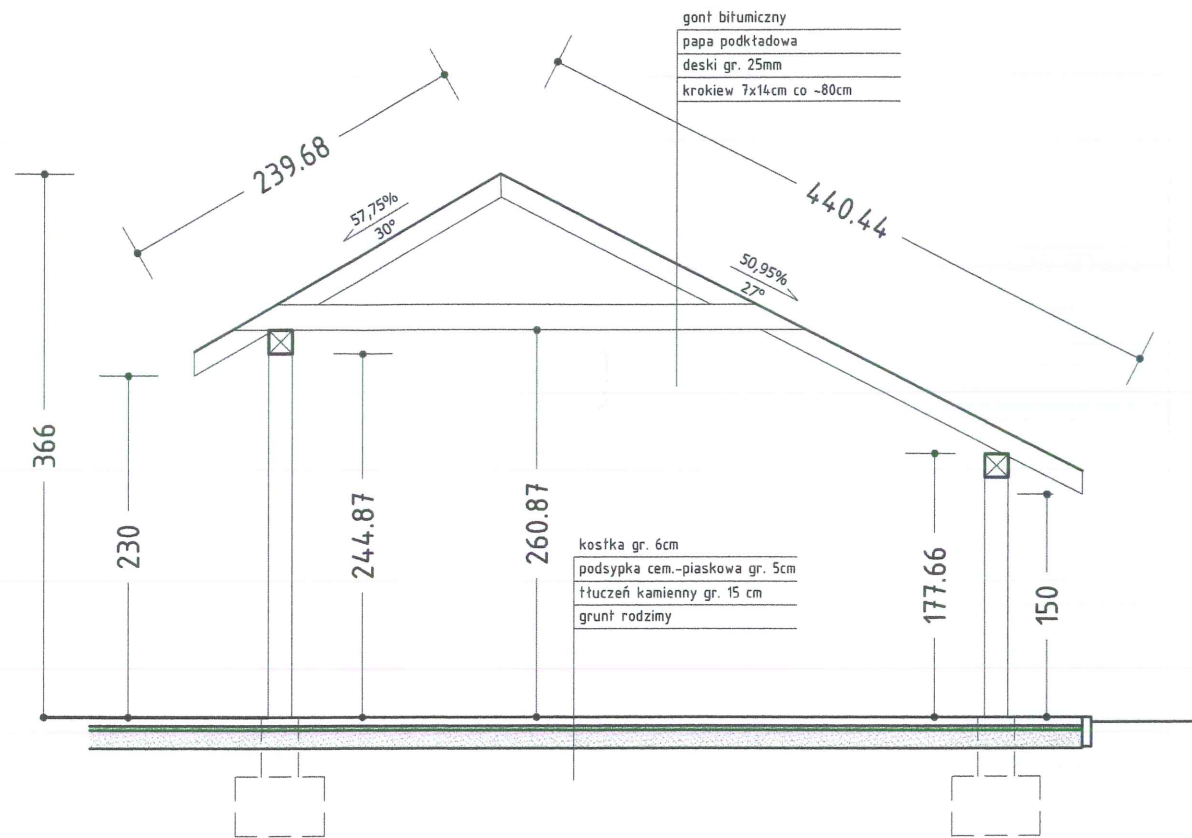
ARCHITEKTURY I BUDOWNICTWA



Rozpatrywać z pozostałymi rysunkami  
oraz opisem technicznym

PIASNY STUDIO MARZENA BIESIADA-PIASNY Jadwigów 47, 97-200 Tomaszów Maz.		
NAZWA INWESTYCJI: <u>URZĄDZENIE STREFY AKTYWNOŚCI                  W MIEJSCÓWOCI KWIATKÓWKA</u>		
PROJEKT BUDOWLANY		
INWESTOR:	Gmina Tomaszów Mazowiecki ul. Prez. Ignacego Mościckiego 4, 97-200 Tomaszów Maz.	
ADRES INWESTYCJI:	dz. nr ewid. 17, obręb Kwiatkówka m. Kwiatkówka, gm. Tomaszów Mazowiecki	
PROJEKTANT:	BRANŻA:	PODPIS:
mgr inż. arch. Karolina Panfil-Kwiatkowska Nr upr. bud. 11/L00KK/2011	ARCHITEKTURA	
TEMAT RYSUNKU: ALTANA - RZUT DACHU		
BRANŻA: ARCHITEKTURA		NR RYS. <b>A3</b>
DATA: MARZEC 2020	SKALA 1:100	





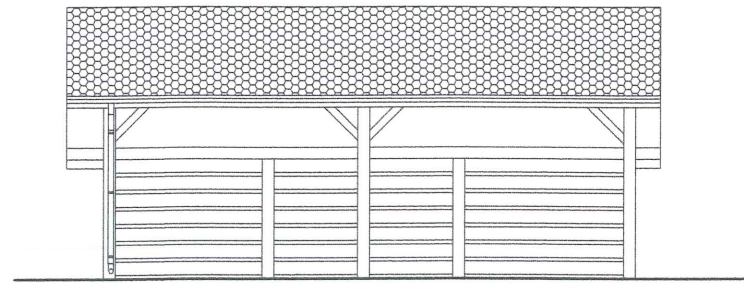
Rozpatrywać z pozostałymi rysunkami  
 oraz opisem technicznym

PIASNY STUDIO MARZENA BIESIADA-PIASNY Jadwigów 47, 97-200 Tomaszów Maz.		
NAZWA INWESTYCJI: URZADZENIE STREFY AKTYWNOŚCI W MIEJSCOWOŚCI KWIATKÓWKA PROJEKT BUDOWLANY		
INWESTOR:	Gmina Tomaszów Mazowiecki ul. Prez. Ignacego Mościckiego 4, 97-200 Tomaszów Maz.	
ADRES INWESTYCJI:	dz. nr ewid. 17, obręb Kwiatkówka m. Kwiatkówka, gm. Tomaszów Mazowiecki	
PROJEKTANT:	BRANŻA:	PODPIS:
mgr inż. arch. Karolina Panfil-Kwiatkowska Nr upr. bud. 11/LOOK/2011	ARCHITEKTURA	
TEMAT RYSUNKU: ALTANA - PRZEKRÓJ A-A		
BRANŻA: ARCHITEKTURA	DATA: MARZEC 2020	SKALA 1:50
NR RYS.		<b>A4</b>

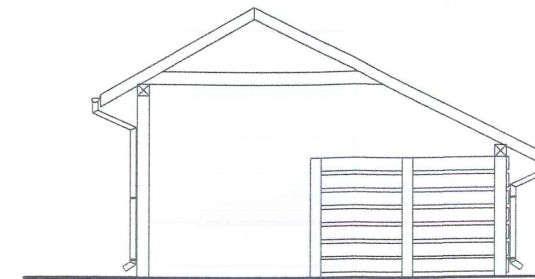
DREWNO KLASY C24

ALTANA -ELEWACJE  
SKALA 1:100

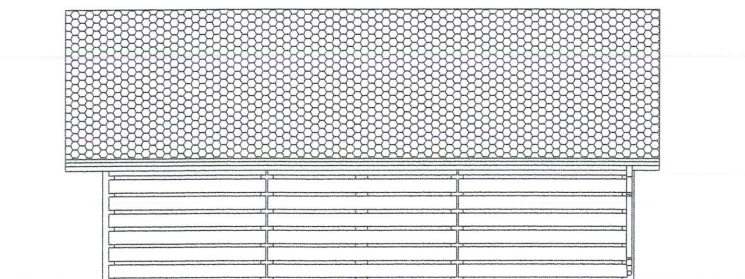
STAROSTWO POWIATOWE  
w Tomaszowie Maz.  
ul. Św. Antoniego 41  
WYDZIAŁ  
ARCHITEKTURY I BUDOWNICTWA



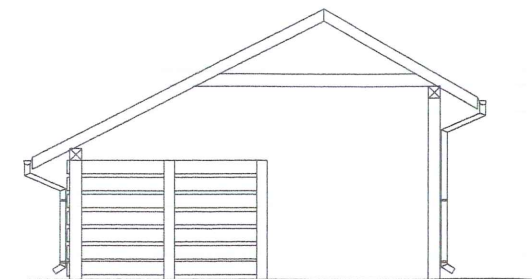
ELEWACJA ZACHODNIA



ELEWACJA POŁUDNIOWA



ELEWACJA WSCHODNIA



ELEWACJA PÓŁNOCNA

PIASNY STUDIO MARZENA BIESIADA-PIASNY Jadwiegów 47, 97-200 Tomaszów Maz.		
NAZWA INWESTYCJI: <u>URZADZENIE STREFY AKTYWNOŚCI W MIEJSCOWOŚCI KWIATKÓWKA</u> PROJEKT BUDOWLANY		
INWESTOR:	Gmina Tomaszów Mazowiecki ul. Prez. Ignacego Mościckiego 4, 97-200 Tomaszów Maz.	
ADRES INWESTYCJI:	dz. nr ewid. 17, obręb Kwiatkówka m. Kwiatkówka, gm. Tomaszów Mazowiecki	
PROJEKTANT:	BRANŻA:	PODPIS:
mgr inż. arch. Karolina Panfil-Kwiatkowska Nr upr. bud. 11/LOOKK/2011	ARCHITEKTURA	
TEMAT RYSUNKU: ALTANA - ELEWACJE		
BRANŻA: ARCHITEKTURA	DATA: MARZEC 2020	SKALA 1:100
NR RYS:	A5	



IZBA ARCHITEKTÓW  
RZECZYPOSPOLITEJ POLSKIEJ

Łódzka Okręgowa Rada Izby Architektów RP

## ZAŚWIADCZENIE - ORYGINAŁ

(wypis z listy architektów)

Łódzka Okręgowa Rada Izby Architektów RP zaświadcza, że:

**mgr inż. arch. Karolina Maria Panfil- Kwiatkowska**

posiadająca kwalifikacje zawodowe do pełnienia samodzielnych funkcji technicznych w budownictwie w specjalności architektonicznej i w zakresie posiadanych uprawnień nr **11/LOOKK/2011**, jest wpisana na listę członków Łódzkiej Okręgowej Izby Architektów RP pod numerem: **LO-0723**.

Członek czynny od: 31-08-2011 r.

Data i miejsce wygenerowania zaświadczenia: 07-01-2020 r. Łódź.

Zaświadczenie jest ważne do dnia: **31-12-2020 r.**

Podpisano elektronicznie w systemie informatycznym Izby Architektów RP przez:  
Magdalena Busiak, Sekretarz Okręgowej Rady Izby Architektów RP.

Nr weryfikacyjny zaświadczenia:

**LO-0723-E18F-Y966-6846-3D8D**





IZBA ARCHITEKTÓW  
RYCZAŁOWOSPOŁICZNOŚCI POLSKIEJ  
KOMISJA KWALIFIKACYJNA  
ŁÓDZKIEJ OKRĘGOWEJ IZBY ARCHITEKTÓW

l.dz. LOOKK/MM8/2011

Łódź, dnia 13 czerwca 2011r.

## DECYZJA NR 11/LOOKK/2011

Na podstawie art. 12 ust. 1 pkt. 1 i ust. 2, art. 13 ust. 1 pkt. 1 i art. 14 ust. 1 pkt. 1 ustawy z dnia 7 lipca 1994 r. - Prawo budowlane (tekst jednolity: Dz.U. z 2006 r. Nr 156, poz. 1118 z późn. zm.), art. 11 i 24 ust. 1 pkt. 2 ustawy z dnia 15 grudnia 2000 r. o samorządach zawodowych architektów, inżynierów budownictwa oraz urbanistów (Dz. U. z 2001 r. Nr 5, poz. 42 z późn. zm.), § 7 ust. 6 pkt. 1 rozporządzenia Ministra Transportu i Budownictwa z dnia 28 kwietnia 2006 r. w sprawie samodzielnych funkcji technicznych w budownictwie (Dz. U. z 2006 r. Nr 83, poz. 578 z późn. zm.) oraz art. 104 i 107 § 1 i 4 ustawy z dnia 14 czerwca 1960 r. - Kodeks postępowania administracyjnego (tekst jednolity: Dz. U. z 2000 r. Nr 98, poz. 1071 z późn. zm.) stwierdza się, że

Pani mgr inż. arch. Karolina Panfil

urodzona 24.08.1981r. w Tomaszowie Mazowieckim

posiada odpowiednie wykształcenie techniczne i praktykę zawodową i nadaje się

### UPRAWNIENIA BUDOWLANE

**w specjalności architektonicznej do projektowania bez ograniczeń**

Decyzja niniejsza jako uwzględniająca w całości żądanie strony nie wymaga uzasadnienia.

Od decyzji przysługuje Pani/Panu odwołanie do Krajowej Komisji Kwalifikacyjnej Izby Architektów. Odwołanie wnosi się za pośrednictwem organu, który wydał decyzję tj. Okręgowej Komisji Kwalifikacyjnej Łódzkiej Okręgowej Izby Architektów, w terminie 14 dni od dnia doręczenia decyzji.

1. Przewodniczący Komisji: mgr inż. arch. Andrzej Piech
2. Sekretarz Komisji: mgr inż. arch. Wojciech Walter
3. V-ce Przewodniczący Komisji: dr inż. arch. Przemysław Szymański
4. Członek Komisji: mgr inż. arch. Paweł Czajka
5. Członek Komisji: mgr inż. arch. Barbara Brzezińska-Kwaśny
6. Członek Komisji: mgr inż. arch. Paweł Pijanowski
7. Członek Komisji: mgr inż. arch. Łukasz Królikowski

Otrzymują:

- 1) Karolina Panfil 97-213 Smardzewice ul. Wesola 35
2. Gdy decyzja stanie się ostateczna:
  - 1) Główny Inspektor Nadzoru Budowlanego
  - 2) Okręgowa Rada Izby Architektów.
3. a.a.

