

**UCHWAŁA NR XXXI/171/20
RADY GMINY TOMASZÓW MAZOWIECKI**

z dnia 30 września 2020 r.

w sprawie użytków ekologicznych

Na podstawie art. 18 ust. 2 pkt 15, art. 40 ust. 1 ustawy z dnia 8 marca 1990 r. o samorządzie gminnym (Dz. U. z 2020r. poz. 713) art. 44 ust. 1, 2 i art. 45 ust. 1 ustawy z dnia 16 kwietnia 2004 r. o ochronie przyrody (Dz. U z 2020r. poz. 55, 471) po uzgodnieniu z Regionalnym Dyrektorem Ochrony Środowiska w Łodzi, Rada Gminy Tomaszów Mazowiecki uchwala, co następuje:

§ 1. 1. Użytkami ekologicznymi na terenie gminy Tomaszowa Mazowieckiego są:

- 1) użytek ekologiczny o nazwie Więcielucha o pow. 1,49 ha, położony na nieruchomości oznaczonej w ewidencji gruntów jako działka nr ewid. 776 obręb Twarda;
- 2) użytek ekologiczny o nazwie Źródełko Twarda I o pow. 0,45 ha, położony na nieruchomości oznaczonej w ewidencji gruntów jako działka o nr ewid. 771 obręb Twarda;
- 3) użytek ekologiczny o nazwie Źródełko Twarda II o pow. 0,30 ha, położony na nieruchomości oznaczonej w ewidencji gruntów jako działka o nr ewid. 771 obręb Twarda;
- 4) użytek ekologiczny o nazwie Źródełko Twarda III o pow. 0,30 ha, położony na nieruchomości oznaczonej w ewidencji gruntów jako działka o nr ewid. 771 obręb Twarda;
- 5) użytek ekologiczny o nazwie Źródliko o pow. 0,15 ha, położony na nieruchomości oznaczonej w ewidencji gruntów jako działka o nr ewid. 770 obręb Twarda;
- 6) użytek ekologiczny o nazwie Kaczornik I o pow. 0,93 ha, położony na nieruchomości oznaczonej w ewidencji gruntów jako działka o nr ewid. 384 obręb Sługocice;
- 7) użytek ekologiczny o nazwie Kaczornik II o pow. 6,25 ha, położony na nieruchomości oznaczonej w ewidencji gruntów jako działka o nr ewid. 384 obręb Sługocice;
- 8) użytek ekologiczny o nazwie Kaczornik III o pow. 1,05 ha, położony na nieruchomości oznaczonej w ewidencji gruntów jako działka o nr ewid. 385/2 obręb Sługocice;
- 9) użytek ekologiczny o nazwie Bagno I o pow. 1,40 ha, położony na nieruchomości oznaczonej w ewidencji gruntów jako działka o nr ewid. 403 obręb Sługocice;
- 10) użytek ekologiczny o nazwie Bagno II o pow. 0,55 ha, położony na nieruchomości oznaczonej w ewidencji gruntów jako działka o nr ewid. 406 obręb Sługocice;
- 11) użytek ekologiczny o nazwie Stawik I o pow. 0,38 ha, położony na nieruchomości oznaczonej w ewidencji gruntów jako działka o nr ewid. 415 obręb Sługocice;
- 12) użytek ekologiczny o nazwie Stawik II o pow. 0,31 ha, położony na nieruchomości oznaczonej w ewidencji gruntów jako działka o nr ewid. 442 obręb Sługocice;
- 13) użytek ekologiczny o nazwie Bagienko o pow. 0,44 ha, położony na nieruchomości oznaczonej w ewidencji gruntów jako działka o nr ewid. 450 obręb Sługocice;
- 14) użytek ekologiczny o nazwie Torfowisko o pow. 2,69 ha, położony na nieruchomości oznaczonej w ewidencji gruntów jako działka o nr ewid. 460 obręb Sługocice.

2. Szczegółową lokalizację użytków ekologicznych, o których mowa w ust. 1 określają Załącznik Nr 1 i Załącznik nr 2 do niniejszej uchwały.

§ 2. Szczególnym celem ochrony użytków ekologicznych, o których mowa w § 1 ust. 1 jest zachowanie wartości przyrodniczych i krajobrazowych, utrzymanie różnorodności biologicznej, pozostałości naturalnych ekosystemów.

§ 3. Nadzór nad użytkami ekologicznymi sprawuje Nadleśniczy Nadleśnictwa Smardzewice.

§ 4. Na terenie użytków ekologicznych, o których mowa w § 1 ust. 1 wprowadza się następujące zakazy:

- 1) niszczenia, uszkodzenia lub przekształcania obiektu lub obszaru;
- 2) wykonywania prac ziemnych trwale zniekształcających rzeźbę terenu, z wyjątkiem prac związanych z zabezpieczeniem przeciwsztormowym lub przeciwpowodziowym albo budową, odbudową, utrzymywaniem, remontem lub naprawą urządzeń wodnych;
- 3) uszkodzenia i zanieczyszczenia gleby;
- 4) dokonywania zmian stosunków wodnych, jeżeli zmiany te nie służą ochronie przyrody albo racjonalnej gospodarce rolnej, leśnej, wodnej lub rybackiej;
- 5) likwidowania, zasypywania i przekształcania naturalnych zbiorników wodnych, starorzeczy oraz obszarów wodno-błotnych;
- 6) wylewania gnojowicy, z wyjątkiem nawożenia użytkowanych gruntów rolnych;
- 7) zmiany sposobu użytkowania ziemi;
- 8) wydobywania do celów gospodarczych skał, w tym torfu, oraz skamieniałości, w tym kopalnych szczątków roślin i zwierząt;
- 9) umyślnego zabijania dziko występujących zwierząt, niszczenia nor, legowisk zwierzęcych oraz tarlisk i złożonej ikry, z wyjątkiem amatorskiego połowu ryb oraz wykonywania czynności związanych z racjonalną gospodarką rolną, leśną, rybacką i łowiecką;
- 10) zbioru, niszczenia, uszkodzenia roślin i grzybów na obszarach użytków ekologicznych, utworzonych w celu ochrony stanowisk, siedlisk lub ostoi roślin i grzybów chronionych;
- 11) umieszczania tablic reklamowych.

§ 5. Na podstawie art. 35 ust. 1 ustawy z dnia 23 stycznia 2009 roku o zmianie niektórych ustaw w związku ze zmianami w organizacji i podziale zadań administracji publicznej w województwie (Dz. U. z 2009 r. Nr 92 poz. 753, Nr 99 poz. 826; z 2011 r. Nr 29, poz. 1707; z 2016 r. poz. 2260) traci moc załącznik do Rozporządzenia Nr 57/2001 Wojewody Łódzkiego z dnia 17 grudnia 2001 roku w sprawie uznania za użytki ekologiczne, tabela 7 „Nadleśnictwo Smardzewice”, lp. 5, 6, 7, 8, 9, 10, 11, 12, 13, 14, 15, 16, 17, 18.

§ 6. Wykonanie uchwały powierza się Wójtowi Gminy Tomaszów Mazowiecki.

§ 7. Uchwała podlega ogłoszeniu w Dzienniku Urzędowym Województwa Łódzkiego i wchodzi w życie po upływie 14 dni od dnia ogłoszenia.

Przewodnicząca Rady Gminy

Krystyna Pierścińska

Załącznik Nr 1 do uchwały Nr XXXI/171/20

Rady Gminy Tomaszów Mazowiecki

z dnia 30 września 2020 r.

WYKAZ UŻYTKÓW EKOLOGICZNYCH

Lp.	Nazwa	Powierzchnia (ha)	Obręb ewidencyjny	Nr ewidencyjny działki	Oddział	Opis lokalizacji/ Nadleśnictwo
1	Więcielucha	1,49	Twarda	776	4b	Smardzewice
2	Źródełko Twarda I	0,45	Twarda	771	259a	Smardzewice
3	Źródełko Twarda II	0,30	Twarda	771	259f	Smardzewice
4	Źródełko Twarda III	0,30	Twarda	771	259m	Smardzewice
5	Źródłisko	0,15	Twarda	770	260h	Smardzewice
6	Kaczornik I	0,93	Sługocice	384	81g	Smardzewice
7	Kaczornik II	6,25	Sługocice	384	81j	Smardzewice
8	Kaczornik III	1,05	Sługocice	385/2	82g	Smardzewice
9	Bagno I	1,40	Sługocice	403	98f	Smardzewice
10	Bagno II	0,55	Sługocice	406	100n	Smardzewice
11	Stawik I	0,38	Sługocice	415	128g	Smardzewice
12	Stawik II	0,31	Sługocice	442	220b	Smardzewice
13	Bagienko	0,44	Sługocice	450	227r	Smardzewice
14	Torfowisko	2,69	Sługocice	460	250m	Smardzewice

Załącznik Nr 2 do uchwały Nr XXXI/171/20
Rady Gminy Tomaszów Mazowiecki
z dnia 30 września 2020 r.

Użytek ekologiczny o nazwie **Więcielucha**

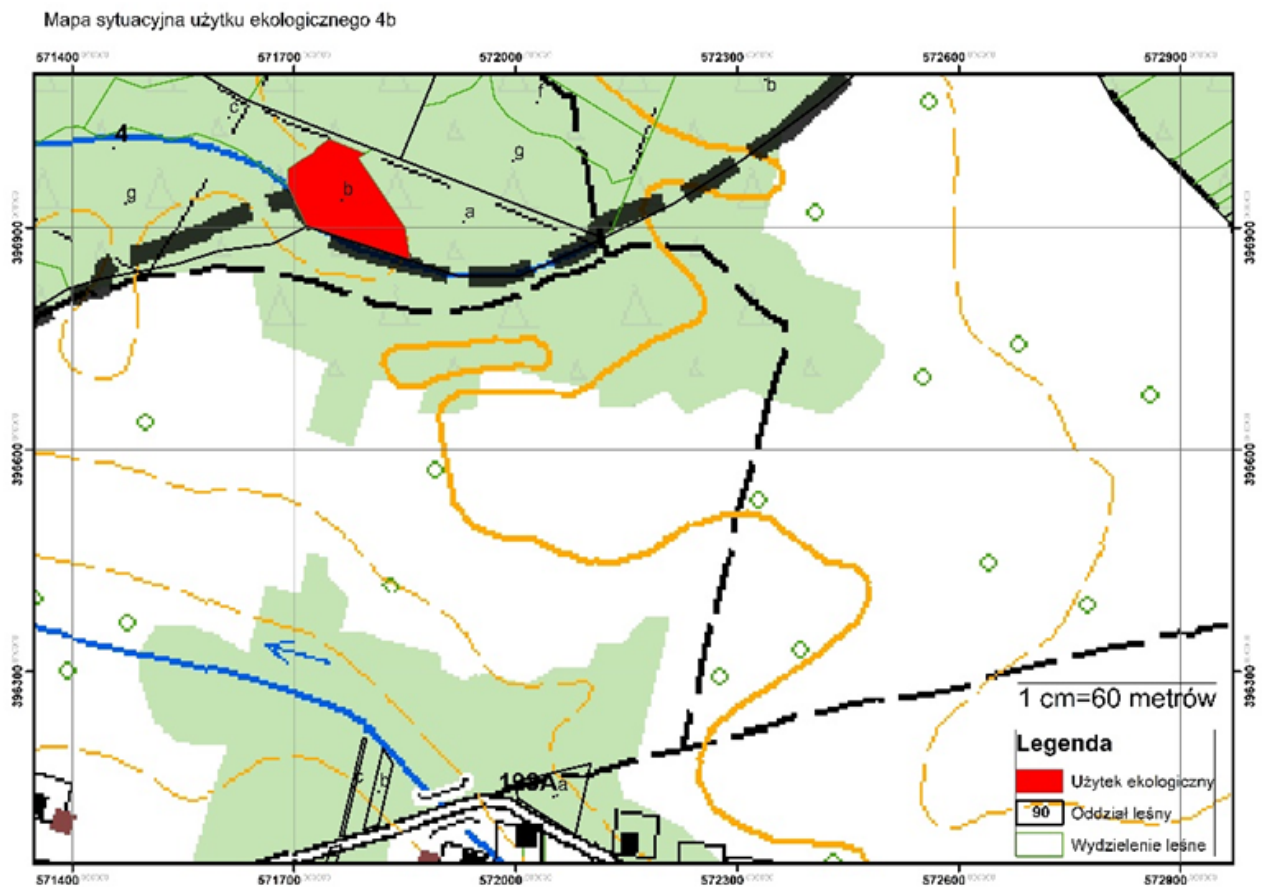
Adres leśny: 06-17-1-01-4- b -00

Adres administracyjny: 10-16-092-0017

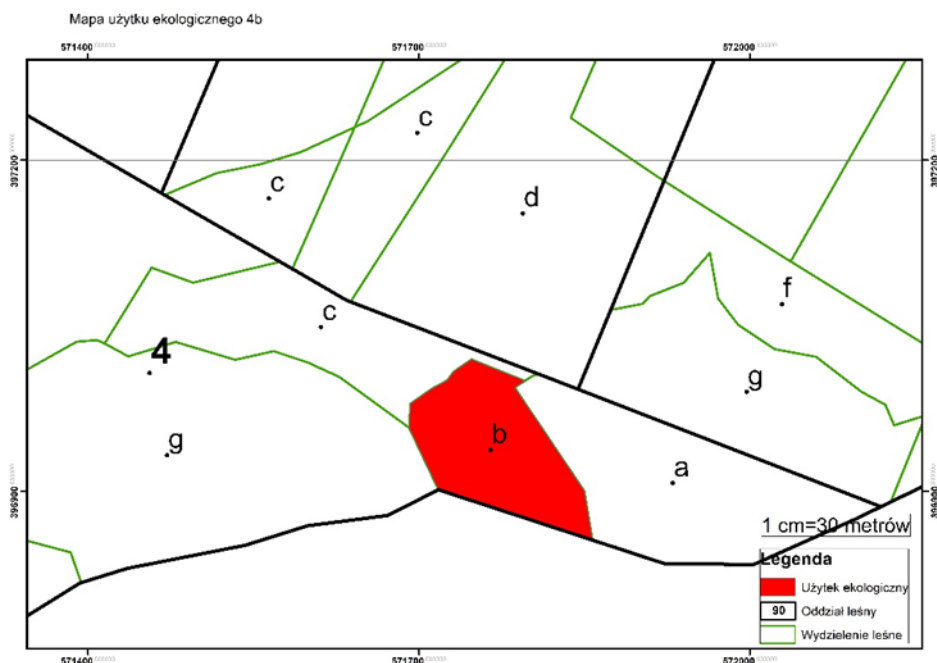
Działka ewidencyjna: 776

Powierzchnia: 1,49 ha

Rodzaj powierzchni: E-Ls



Wydzielenie leśne z użytkowaniem ekologicznym



Punkt załamania granicy użytku ekologicznego w wydzieleniu leśnym 4b

Punkt załamania granicy	Współrzędne punktów załamania granic [PL-1992]	
	X	Y
1	397019.41	571747.57
2	397000,00	571795.85
3	396994.07	571786.63
4	396900.23	571849.79
5	396855.89	571857.15
6	396901.44	571717.71
7	396957.60	571691.16
8	396957.83	571691.17
9	396979.33	571692.39
10	396984.26	571699.37
11	396992.67	571711.29
12	397000.46	571725.74
13	397008.24	571731.30
14	397019.41	571747.57

Użytek ekologiczny o nazwie **Źródło Twarda I**

Adres leśny: 06-17-1-01-259 -a -00

Adres administracyjny: 10-16-092-0017

Działka ewidencyjna: 771

Powierzchnia: 0,45 ha

Rodzaj powierzchni: E-Ls



Wydzielenie leśne z użytkiem ekologicznym



Punkt załamania granicy użytku ekologicznego w wydzieleniu leśnym 259a

Punkt załamania granicy	Współrzędne punktów załamania granic [PL-1992]	
	X	Y
1	398484.99	573485.55
2	398475.39	573485.83
3	398437.21	573486.79
4	398395.83	573487.84
5	398355.75	573488.85
6	398315.45	573489.93
7	398313.18	573489.96
8	398309.77	573490.01

9	398306.90	573490.25
10	398310.10	573474.64
11	398335.01	573462.16
12	398370.01	573461.46
13	398475.85	573458.95
14	398484.99	573485.55

Użytek ekologiczny o nazwie **Źródło Twarda II**

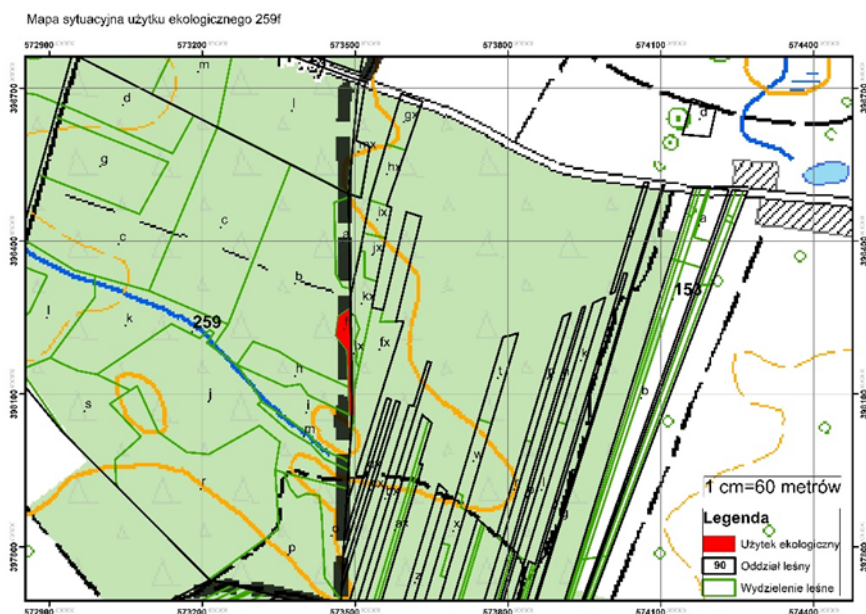
Adres leśny: 06-17-1-01-259- f -00

Adres administracyjny: 10-16-092-0017

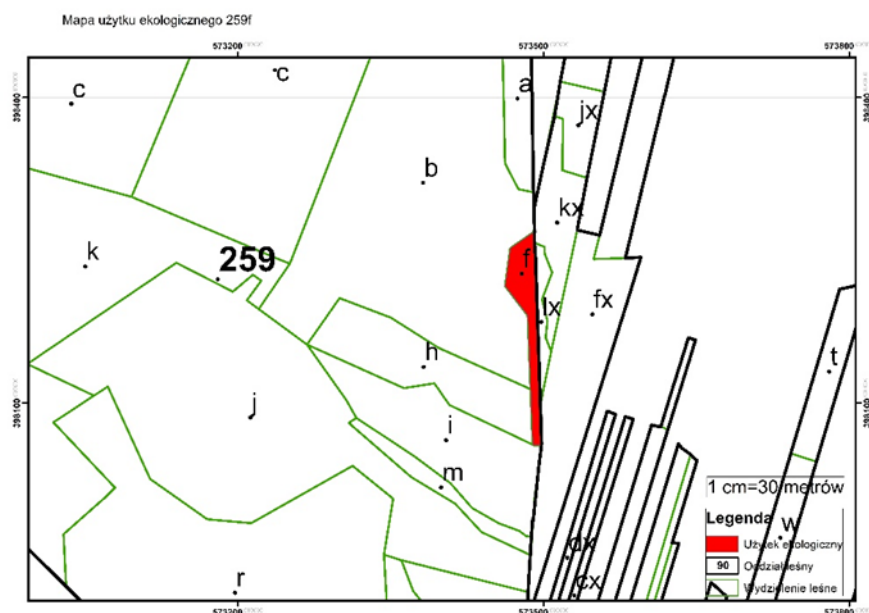
Działka ewidencyjna: 771

Powierzchnia: 0,30 ha

Rodzaj powierzchni: E-Ls



Wydzielenie leśne z użytkiem ekologicznym



Punkt załamania granicy użytku ekologicznego w wydzielaniu leśnym 259f

Punkt załamania granicy	Współrzędne punktów załamania granic [PL-1992]	
	X	Y
1	398271.22	573491.07
2	398267.45	573491.20
3	398267.29	573490.97
4	398256.99	573491.13
5	398112.60	573493.30
6	398064.18	573493.94
7	398058.42	573493.45
8	398058.54	573490.37
9	398060,00	573487.31
10	398095.43	573485.91
11	398112.95	573485.21
12	398114.44	573485.15
13	398185.10	573482.38
14	398214.31	573460.01
15	398253.17	573465.43
16	398268.98	573488.15
17	398269.63	573489.11
18	398271.22	573491.07

Użytek ekologiczny o nazwie **Źródleko Twarda III**

Adres leśny: 06-17-1-01-259- m -00

Adres administracyjny: 10-16-092-0017

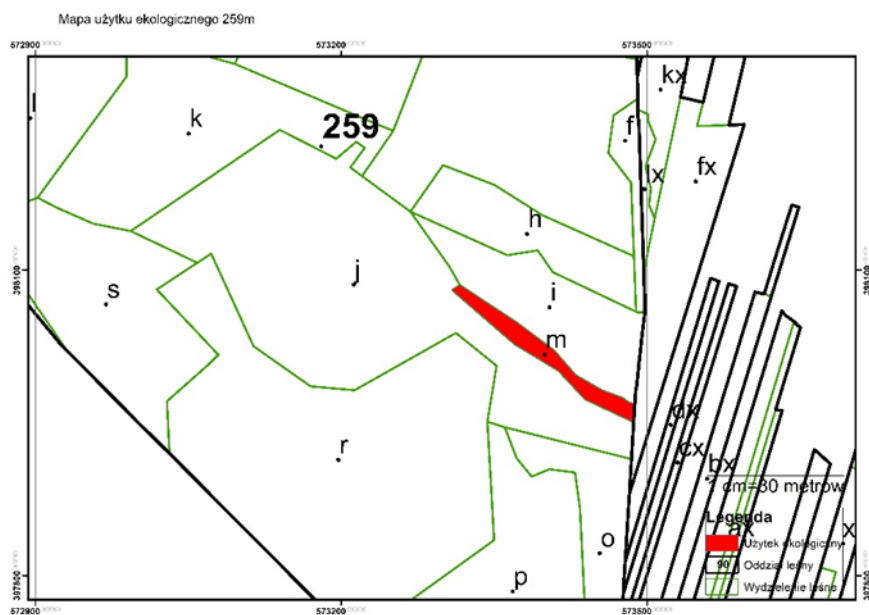
Działka ewidencyjna: 771

Powierzchnia: 0,30 ha

Rodzaj powierzchni: E-Ls



Wydzielenie leśne z użytkiem ekologicznym



Punkt załamania granicy użytku ekologicznego w wydzieleniu leśnym 259m

Punkt załamania granicy	Współrzędne punktów załamania granic [PL-1992]	
	X	Y
1	398085.23	573316.36
2	398048.09	573372.48
3	398021.20	573408.55
4	397996.78	573429.83
5	397981.82	573455.86
6	397974.35	573475.93
7	397969.29	573482.88
8	397968.73	573487.95
9	397950.68	573486.88

	10	397973.19	573439.15
	11	398001.15	573413.15
	12	398027.21	573370.08
	13	398080.47	573308.72
	14	398085.23	573316.36

Użytek ekologiczny o nazwie **Źródliko**

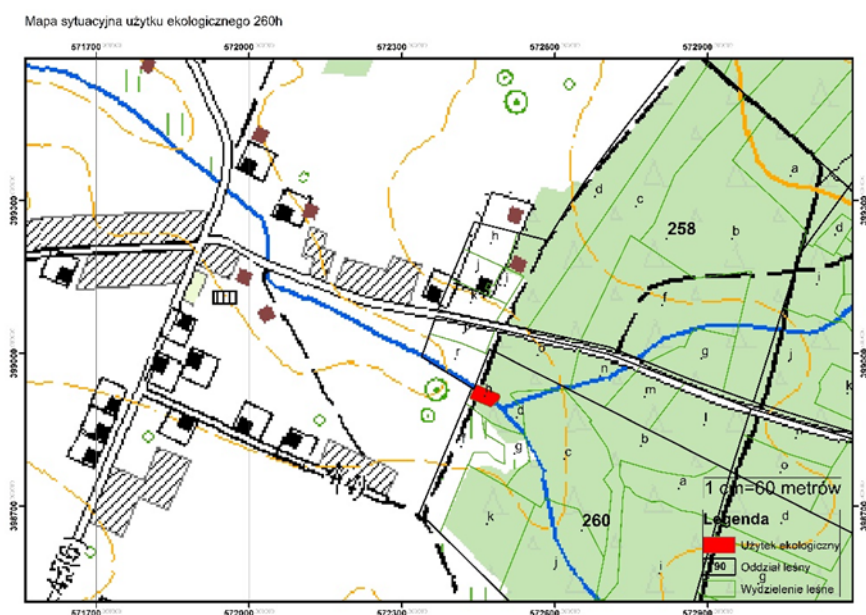
Adres leśny: 06-17-1-01-260- h -00

Adres administracyjny: 10-16-092-0017

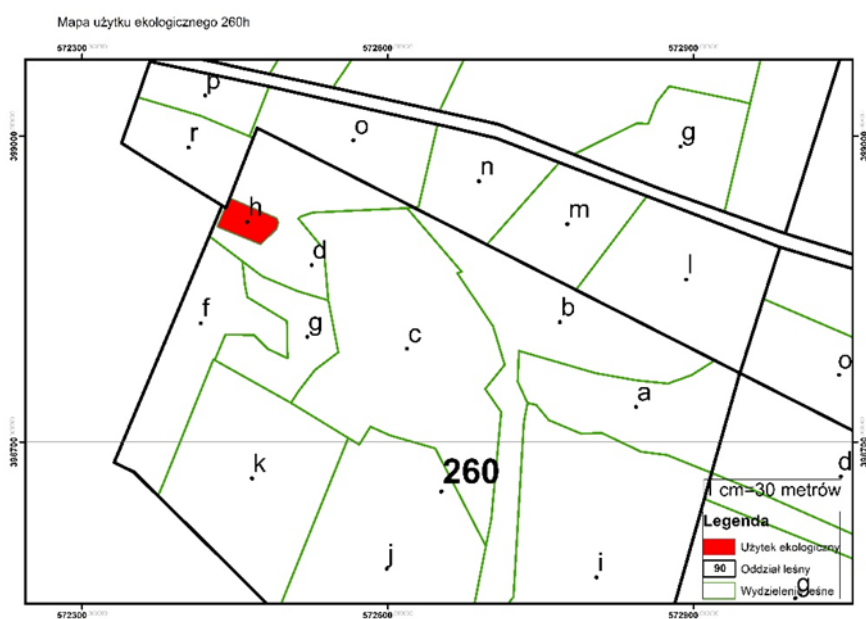
Działka ewidencyjna: 770

Powierzchnia: 0,15 ha

Rodzaj powierzchni: E-Ls



Wydzielenie leśne z użytkiem ekologicznym



Punkt załamania granicy użytku ekologicznego w wydzieleniu leśnym 260h

Punkt załamania granicy	Współrzędne punktów załamania granic [PL-1992]	
	X	Y
1	398938.87	572444.77
2	398919.19	572490.77
3	398915.26	572492.33
4	398908.87	572490.53
5	398908.70	572490.35
6	398908.48	572490.11
7	398903.15	572484.45
8	398894.13	572474.84
9	398910.97	572433.47
10	398911.27	572432.82
11	398929.67	572440.59
12	398929.34	572441.05
13	398929.98	572441.31
14	398938.87	572444.77

Użytek ekologiczny o nazwie **Kaczornik I**

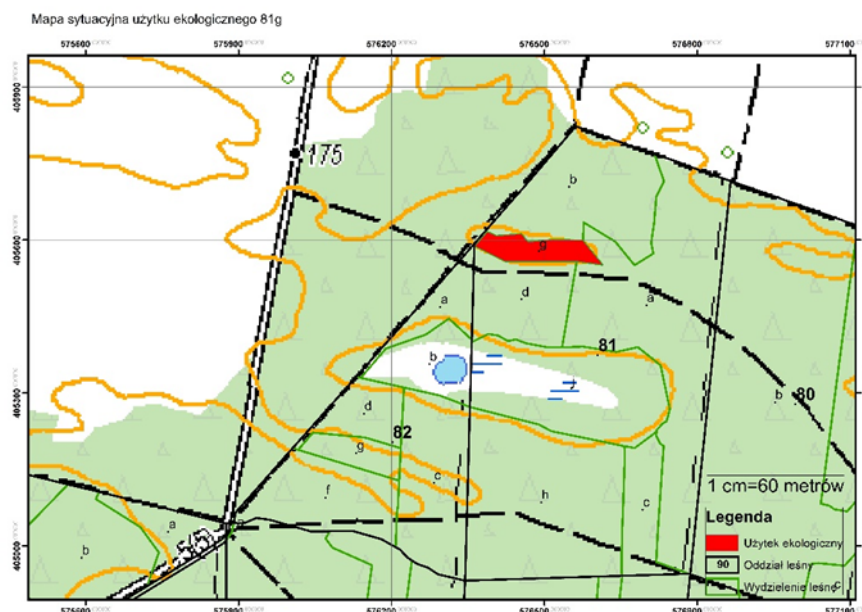
Adres leśny: 06-17-2-08-81- g -00

Adres administracyjny: 10-16-092-0012

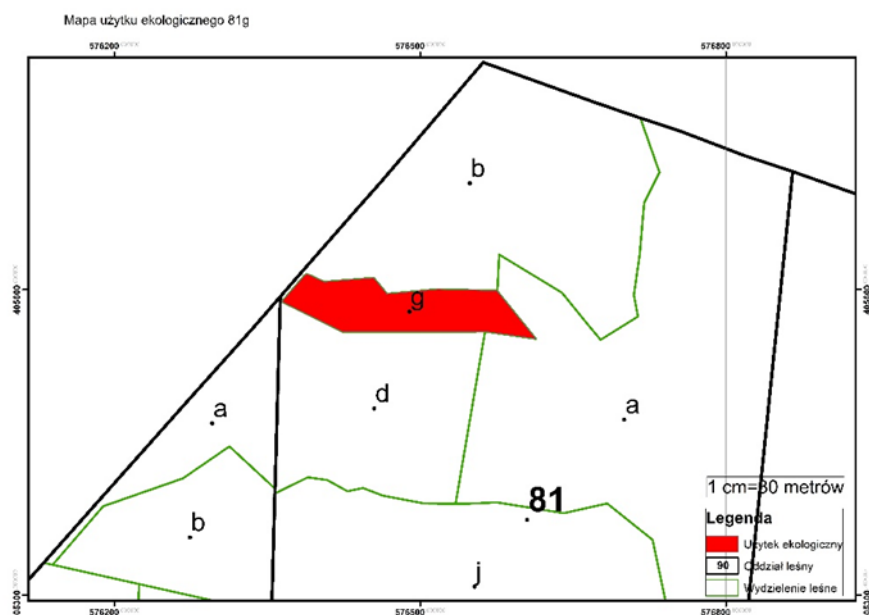
Działka ewidencyjna: 384

Powierzchnia: 0,93 ha

Rodzaj powierzchni: E-Ls



Wydzielenie leśne z użytkiem ekologicznym



Punkt załamania granicy użytku ekologicznego w wydzieleniu leśnym 81g

Punkt załamania granicy	Współrzędne punktów załamania granic [PL-1992]	
	X	Y
1	405615.10	576388.24
2	405613.83	576392.08
3	405607.57	576405.54
4	405611.44	576454.32
5	405595.75	576467.33
6	405600.20	576516.96
7	405598.87	576575.12
8	405551.62	576613.42
9	405558.73	576563.43
10	405558.39	576454.78
11	405558.29	576424.07
12	405587.79	576364.75
13	405588.06	576364.19
14	405613.05	576385.83
15	405615.10	576388.24

Użytek ekologiczny o nazwie **Kaczornik II**

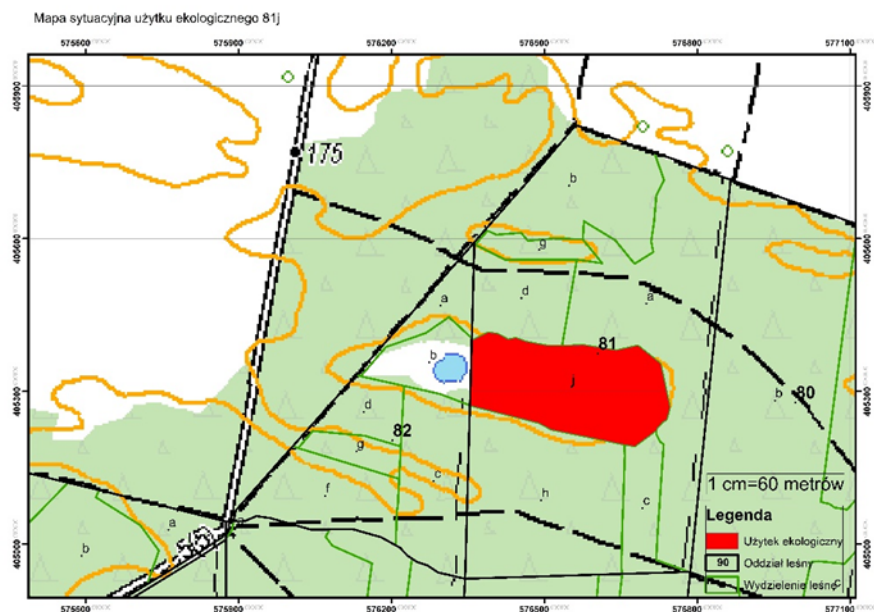
Adres leśny: 06-17-2-08-81- j -00

Adres administracyjny: 10-16-092-0012

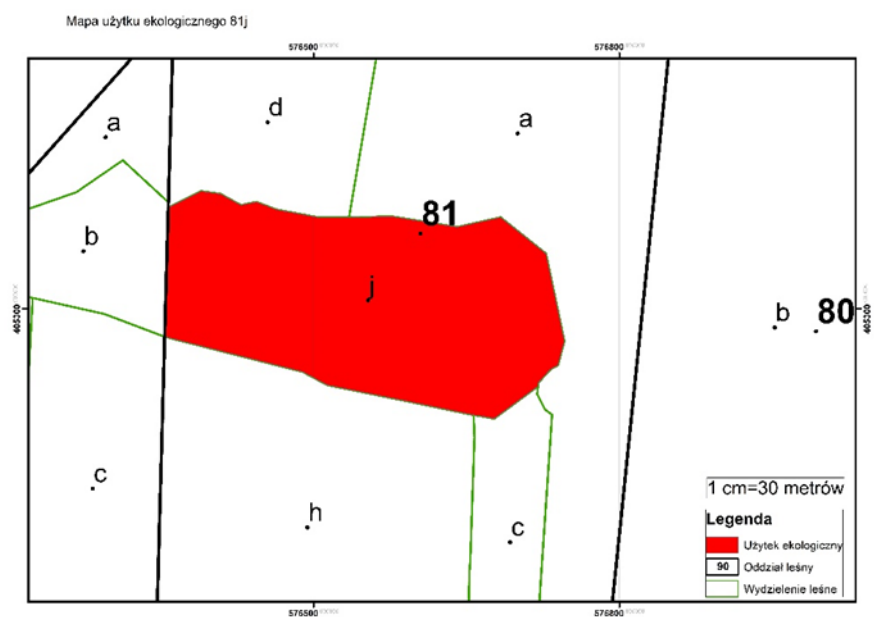
Działka ewidencyjna: 384

Powierzchnia: 6,25 ha

Rodzaj powierzchni: E-Ls



Wydzielenie leśne z użytkiem ekologicznym



Punkt załamania granicy użytku ekologicznego w wydzieleniu leśnym 81j

Punkt załamania granicy	Współrzędne punktów załamania granic [PL-1992]	
	X	Y
1	405399.59	576357.36
2	405399.81	576357.80
3	405415.54	576389.66
4	405412.87	576408.61
5	405401.79	576428.60
6	405402.80	576433.36
7	405405.03	576443.78
8	405397.55	576463.27
9	405389.87	576503.85

10	405389.57	576534.72
11	405389.49	576543.39
12	405390.93	576575.13
13	405380.31	576640.89
14	405389.84	576683.38
15	405373.25	576704.09
16	405354.12	576728,00
17	405268.23	576746.08
18	405244.50	576739.74
19	405240.52	576732.39
20	405227.39	576720.53
21	405223.84	576720.13
22	405193.92	576679.66
23	405191.96	576677,00
24	405194.20	576665.91
25	405195.53	576656.98
26	405195.98	576654.80
27	405209.79	576588.64
28	405224.96	576513.57
29	405238.01	576489.31
30	405270.13	576362.88
31	405272.57	576353.82
32	405280.53	576354.02
33	405289.87	576354.29
34	405305.10	576354.72
35	405399.59	576357.36

Użytek ekologiczny o nazwie **Kaczornik III**

Adres leśny: 06-17-2-08-82- g -00

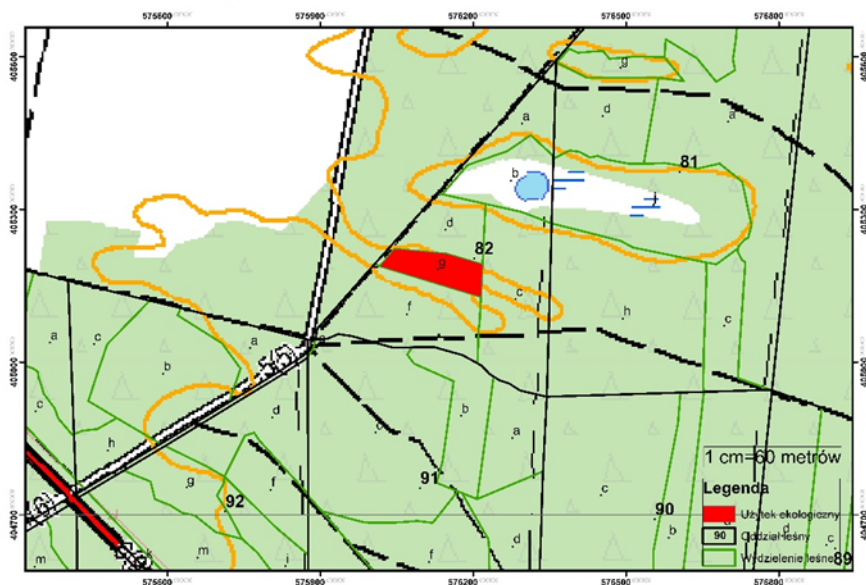
Adres administracyjny: 10-16-092-0012

Działka ewidencyjna: 385/2

Powierzchnia: 1,05 ha

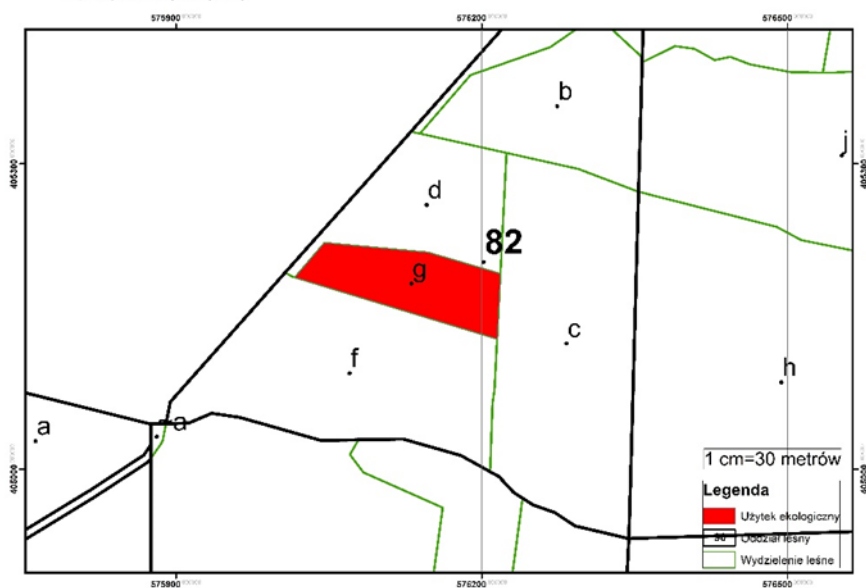
Rodzaj powierzchni: E-Ls

Mapa sytuacyjna użytku ekologicznego 81g



Wydzielenie leśne z użytkiem ekologicznym

Mapa użytku ekologicznego 82g



Punkt załamania granicy użytku ekologicznego w wydzieleniu leśnym 82g

Punkt załamania granicy	Współrzędne punktów załamania granic [PL-1992]	
	X	Y
1	405222.15	576045.63
2	405212.72	576147.24
3	405203.79	576177.48
4	405191.76	576218.22
5	405128.18	576215.01
6	405183.32	576033.58
7	405188.42	576016.81
8	405222.15	576045.63

Użytek ekologiczny o nazwie **Bagno I**

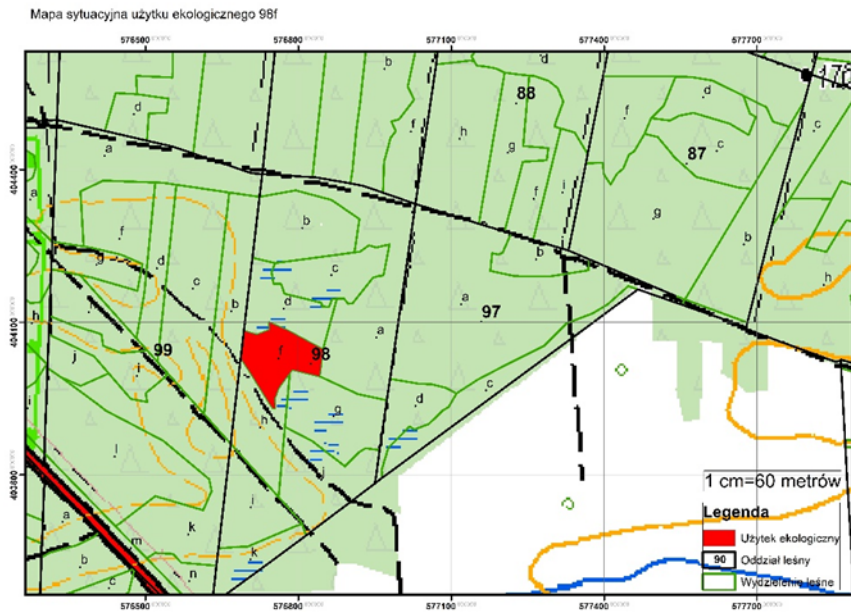
Adres leśny: 06-17-2-08-98- f -00

Adres administracyjny: 10-16-092-0012

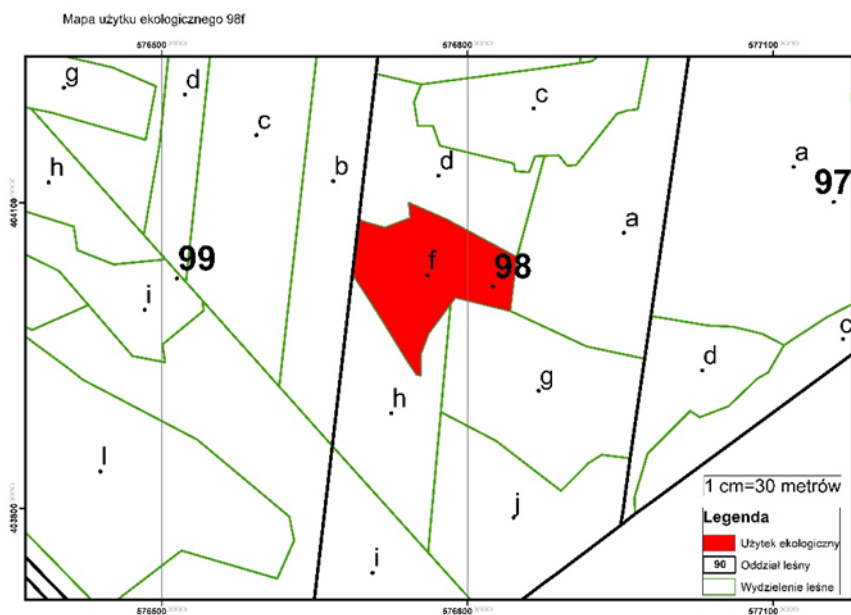
Działka ewidencyjna: 403

Powierzchnia: 1,40 ha

Rodzaj powierzchni: E-Ls



Wydzielenie leśne z użytkiem ekologicznym



Punkt załamania granicy użytku ekologicznego w wydzieleniu leśnym 98f

Punkt załamania granicy	Współrzędne punktów załamania granic [PL-1992]	
	X	Y
1	404082.88	576693.08
2	404082.53	576694.30
3	404075.41	576718.72
4	404085.06	576743.85
5	404099.90	576742.39

6	404083.09	576780.33
7	404047.21	576846.97
8	404046.51	576848.29
9	404045.41	576847.99
10	403993.80	576841.64
11	404006.97	576787.91
12	404000.83	576783.35
13	403990.89	576775.96
14	403971.42	576761.47
15	403950.32	576753.57
16	403930.62	576754.13
17	403931.05	576750.03
18	403944.15	576741.11
19	403954.72	576734.61
20	403992.62	576711.27
21	404010.18	576699.89
22	404029.21	576687.54
23	404029.91	576686.90
24	404041.28	576688.23
25	404081.77	576692.95
26	404082,88	576693,08

Użytek ekologiczny o nazwie **Bagno II**

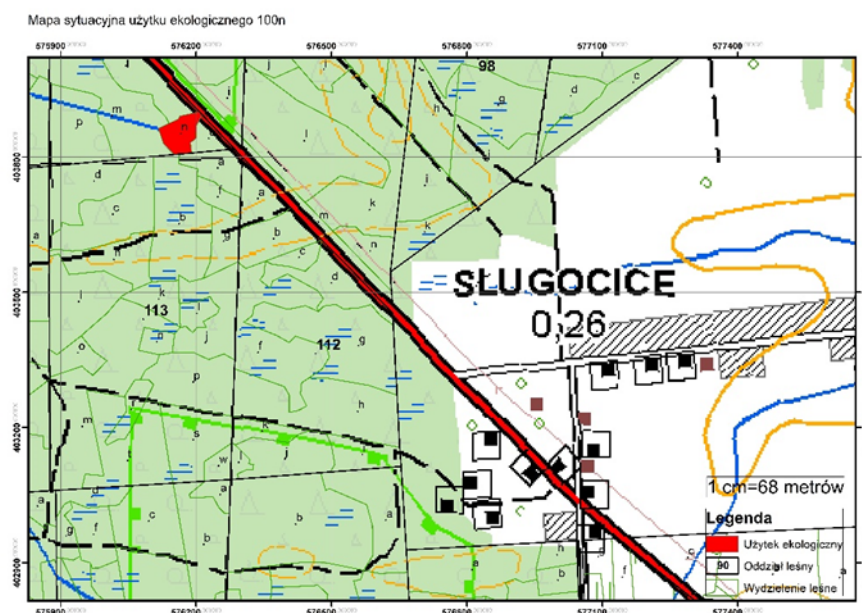
Adres leśny: 06-17-2-08-100- n -00

Adres administracyjny: 10-16-092-0012

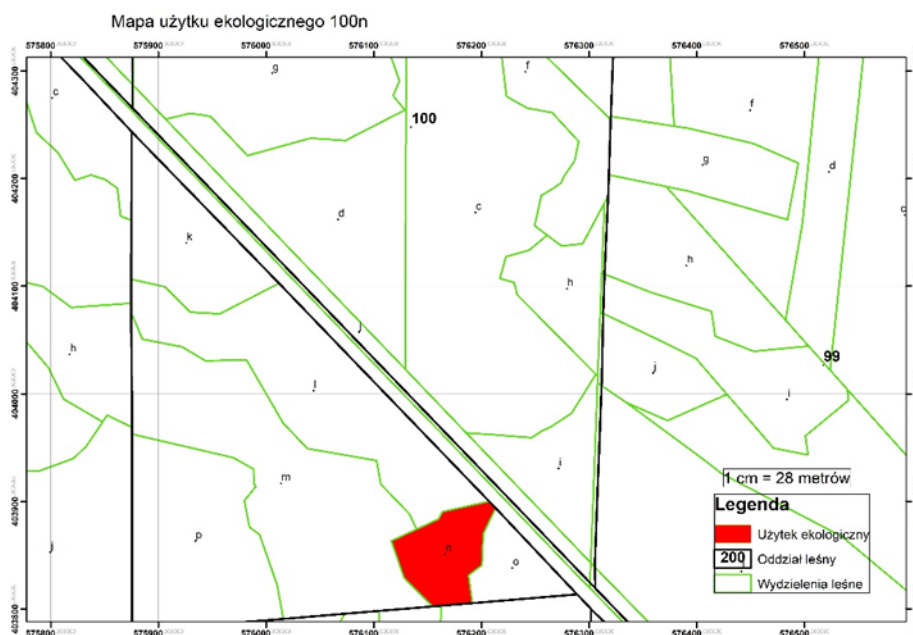
Działka ewidencyjna: 406

Powierzchnia: 0,55 ha

Rodzaj powierzchni: E-Ls



Wydzielenie leśne z użytkowaniem ekologicznym



Punkt załamania granicy użytku ekologicznego w wydzieleniu leśnym 100n

Punkt załamania granicy	Współrzędne punktów załamania granic [PL-1992]	
	X	Y
1	403900.07	576207.10
2	403894.54	576212.42
3	403870.27	576200.59
4	403841.29	576199.28
5	403831.94	576186.83
6	403810.84	576189.68
7	403808.86	576189.89
8	403806.58	576163.69
9	403806.46	576162.37
10	403805.47	576151.56
11	403829.13	576128.06
12	403863.26	576116.32
13	403870.58	576132.06
14	403874.16	576139.74
15	403883.58	576160.06
16	403890.46	576163.87
17	403897.36	576194.94
18	403900.07	576207.10

Użytek ekologiczny o nazwie **Stawik I**

Adres leśny: 06-17-2-11-128- g -00

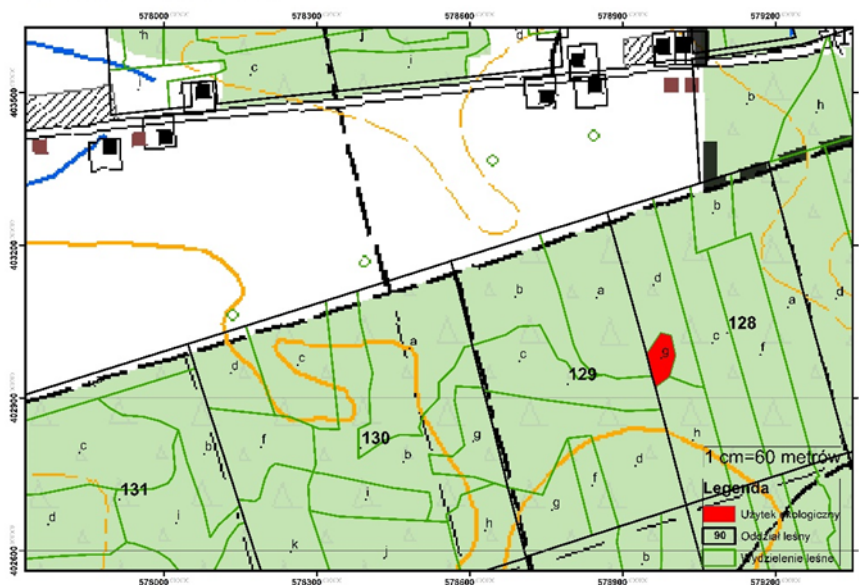
Adres administracyjny: 10-16-092-0012

Działka ewidencyjna: 415

Powierzchnia: 0,38 ha

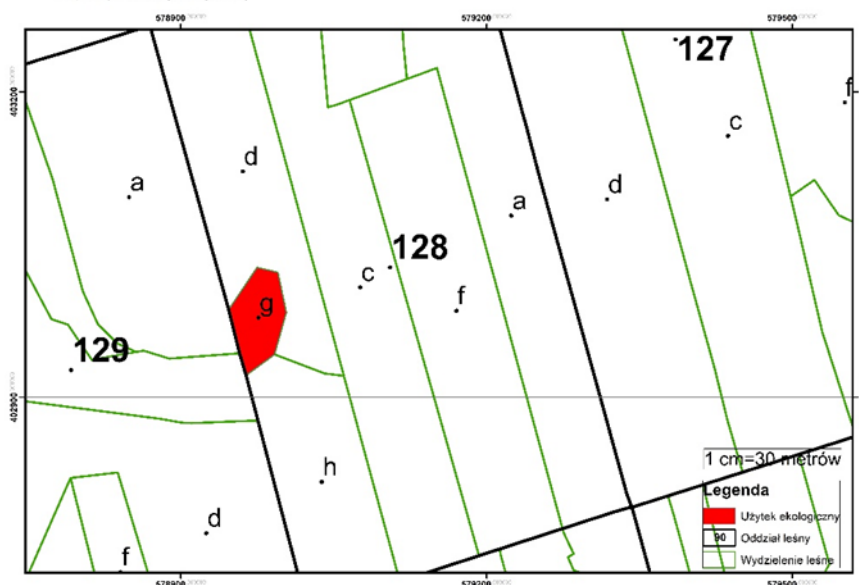
Rodzaj powierzchni: E-Ls

Mapa sytuacyjna użytku ekologicznego 128g



Wydzielenie leśne z użytkiem ekologicznym

Mapa użytku ekologicznego 128g



Punkt załamania granicy użytku ekologicznego w wydzieleniu leśnym 128g

Punkt załamania granicy	Współrzędne punktów załamania granic [PL-1992]	
	X	y
1	403027.11	578974.99
2	403022.37	578994.94
3	402983.35	579003.21
4	402942.15	578991.59
5	402921.84	578963.95
6	402943.14	578957.60
7	402985.63	578947.03
8	403027.11	578974.99

Użytek ekologiczny o nazwie **Stawik II**

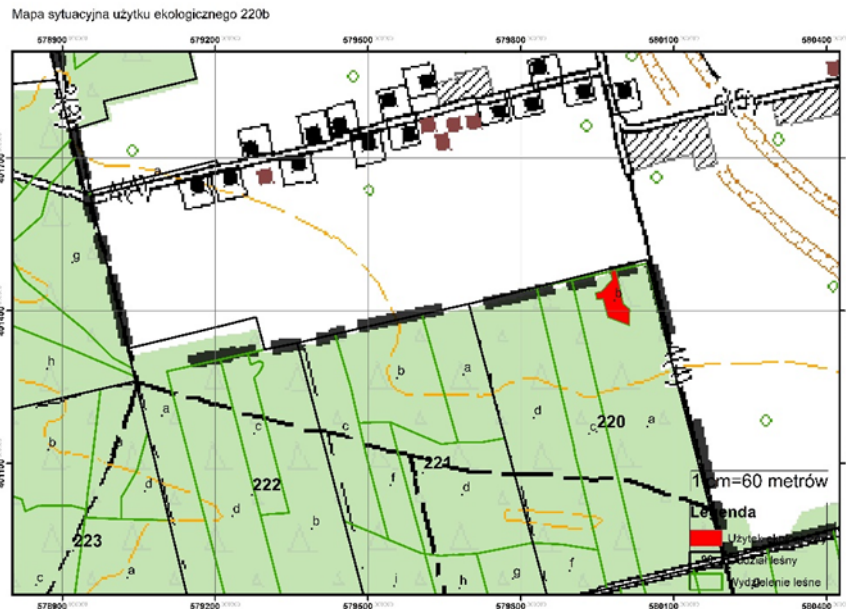
Adres leśny: 06-17-2-11-220- b -00

Adres administracyjny: 10-16-092-0012

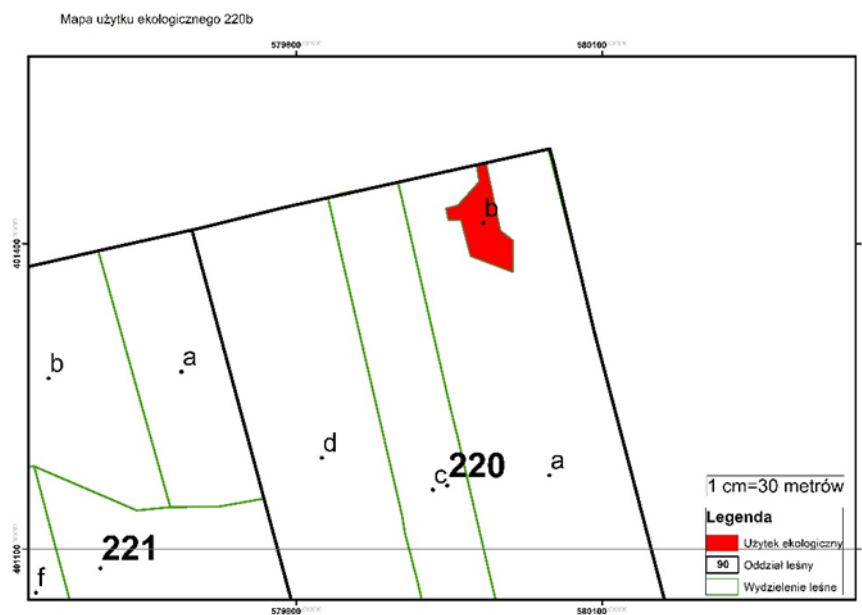
Działka ewidencyjna: 442

Powierzchnia: 0,31 ha

Rodzaj powierzchni: E-Ls



Wydzielenie leśne z użytkowaniem ekologicznym



Punkt załamania granicy użytku ekologicznego w wydzieleniu leśnym 220b

Punkt załamania granicy	Współrzędne punktów załamania granic [PL-1992]		
		X	Y
1		401479.34	579985.92
2		401412.77	580000.04
3		401402.83	580012.52
4		401372.34	580012.14

5	401387.80	579971.07
6	401413.44	579964.31
7	401423.55	579961.63
8	401423.20	579949.33
9	401434.41	579946.99
10	401437.60	579958.63
11	401460.79	579979.55
12	401477.37	579976.98
13	401479.34	579985.92

Użytek ekologiczny o nazwie **Bagienko**

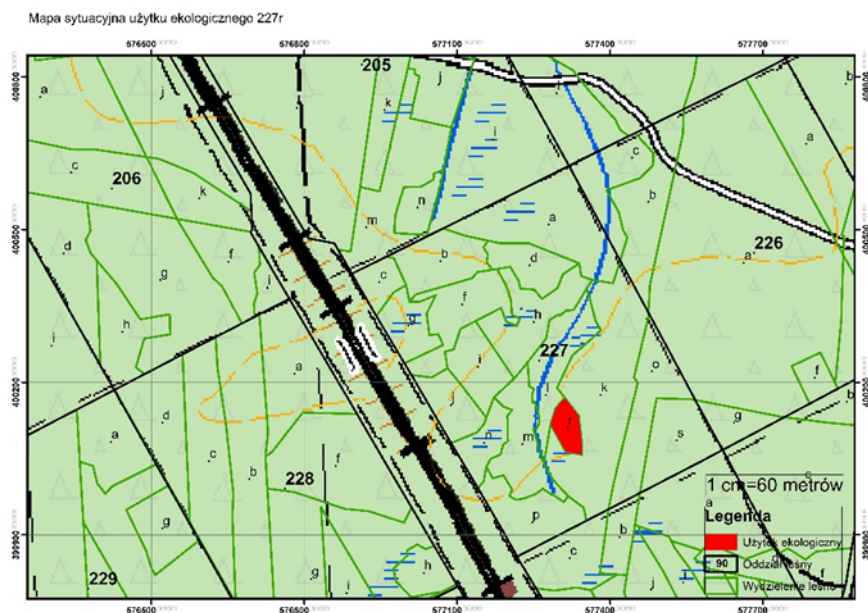
Adres leśny: 06-17-2-11-227- r -00

Adres administracyjny: 10-16-092-0012

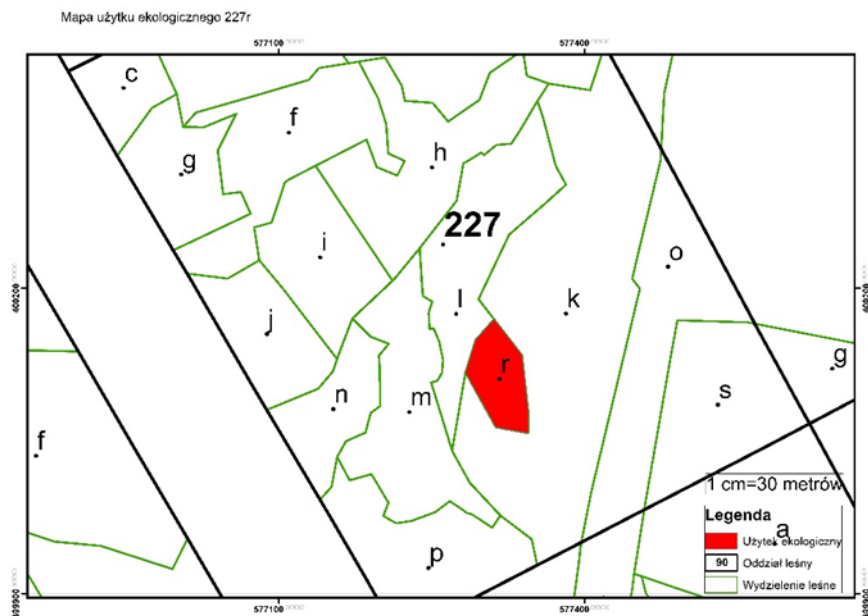
Działka ewidencyjna: 450

Powierzchnia: 0,44 ha

Rodzaj powierzchni: E-Ls



Wydzielenie leśne z użytkiem ekologicznym



Punkt załamania granicy użytku ekologicznego w wydzieleniu leśnym 227r

Punkt załamania granicy	Współrzędne punktów załamania granic [PL-1992]	
	X	Y
1	400169.39	577311.08
2	400134.11	577338.47
3	400080.16	577344.48
4	400057.59	577344.49
5	400063.39	577312.81
6	400117.07	577283.02
7	400149.09	577293.08
8	400169.39	577311.08

Użytek ekologiczny: o nazwie **Torfowisko**

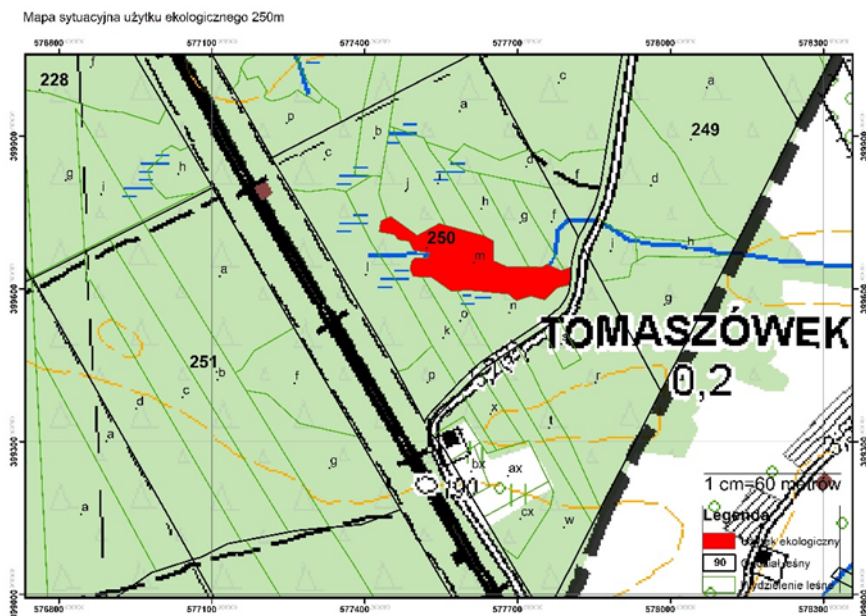
Adres leśny: 06-17-2-11-250- m -00

Adres administracyjny: 10-16-092-0012

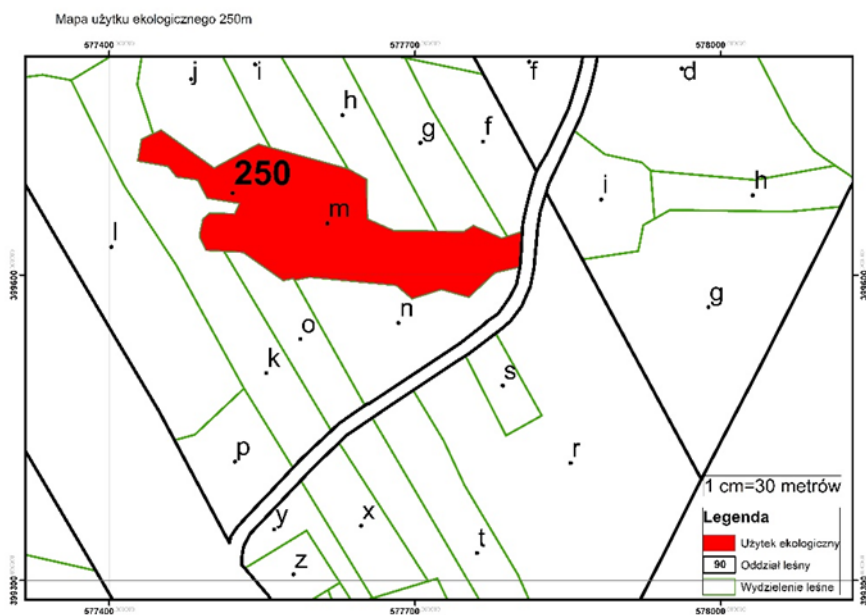
Działka ewidencyjna: 460

Powierzchnia: 2,69 ha

Rodzaj powierzchni: E-Ls



Wydzielenie leśne z użytkowaniem ekologicznym



Punkt załamania granicy użytku ekologicznego w wydzieleniu leśnym 250m

Punkt załamania granicy	Współrzędne punktów załamania granic [PL-1992]	
	X	Y
1	399742.17	577450.69
2	399704.70	577502.84
3	399728.19	577546.18
4	399724.95	577557.98
5	399703.89	577634.37
6	399693.77	577652.36
7	399681.27	577652.55
8	399654.84	577652.96
9	399643.43	577678.58
10	399642.78	577721.45
11	399642.36	577747.90
12	399648.19	577757.35
13	399635.83	577785.01
14	399637.64	577790.51

15	399642.31	577805.11
16	399630.84	577804.57
17	399618.67	577803.91
18	399614.04	577803.51
19	399610.34	577803.27
20	399608.24	577803.07
21	399602.42	577778.29
22	399578.54	577752.73
23	399586.02	577725.71
24	399583.20	577716.81
25	399576.98	577697.15
26	399590.02	577681.76
27	399593.52	577644.85
28	399598.10	577596.46
29	399595.07	577581.75
30	399596.90	577580.72
31	399594.84	577570.70
32	399618.71	577536.92
33	399622.56	577531.47
34	399623.59	577512.48
35	399624.56	577495.00
36	399637.22	577489.10
37	399640.04	577488.92
38	399654.83	577492.12
39	399660.57	577498.53
40	399659.76	577523.34
41	399670.52	577528.09
42	399675.68	577496.08
43	399693.63	577486.97
44	399696.58	577466.15
45	399706.96	577457.76
46	399712.20	577428.27
47	399733.03	577431.73
48	399738.50	577443.05
49	399740.56	577447.98
50	399742.17	577450.69