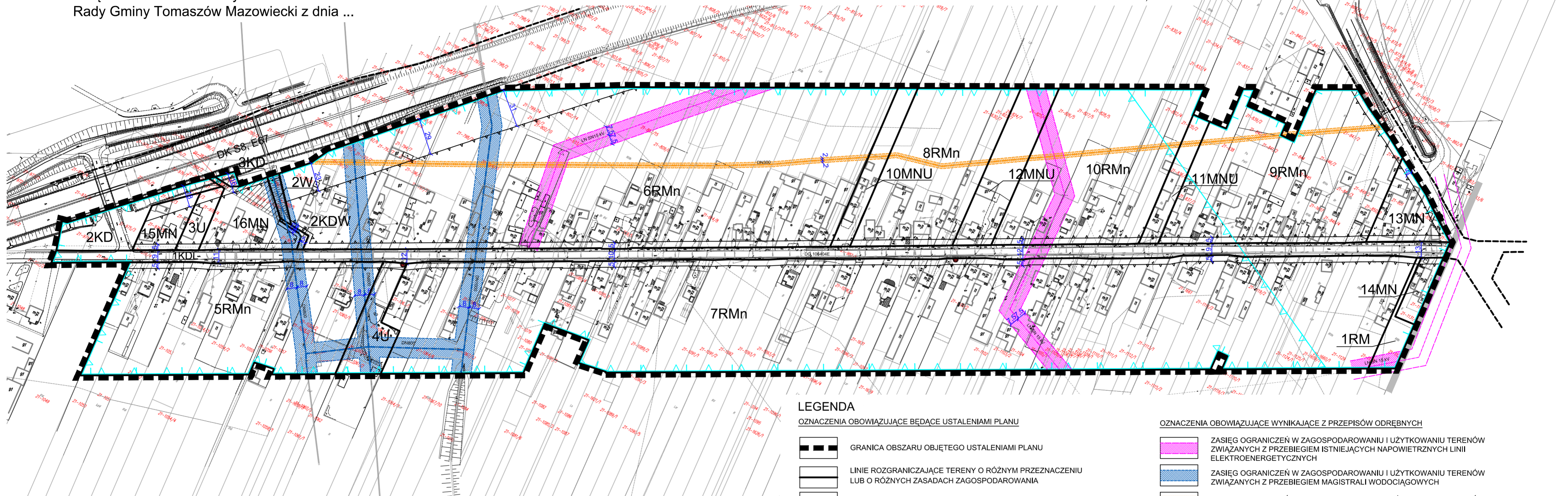
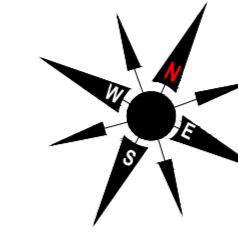
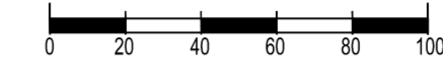


# MIEJSCOWY PLAN ZAGOSPODAROWANIA PRZESTRZENNEGO DLA OBSZARÓW POŁOŻONYCH WE WSIACH: ŁAZISKO I NIEBRÓW W GMINIE TOMASZÓW MAZOWIECKI

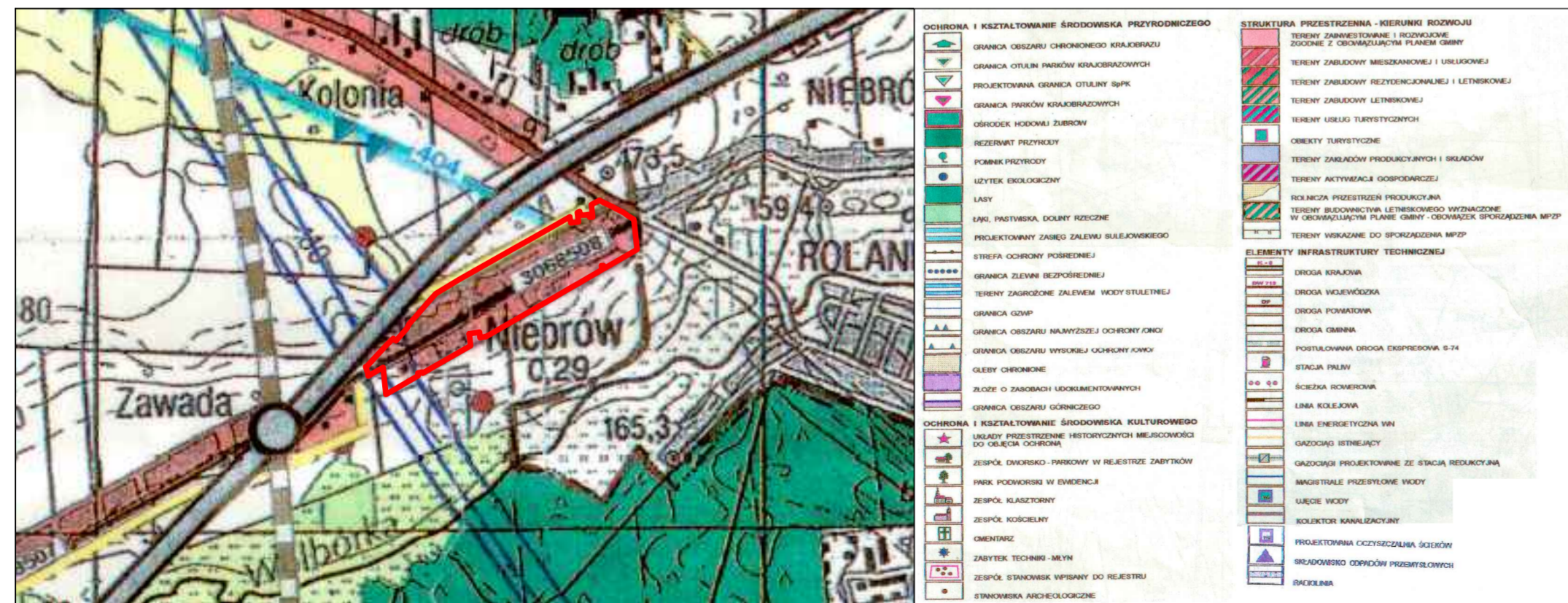
## RYSUNEK PLANU

Załącznik Nr 2 do Uchwały Nr ....  
Rady Gminy Tomaszów Mazowiecki z dnia ...

SKALA 1:2000



Wrys ze Studium Uwarunkowań i Kierunków Zagospodarowania Przestrzennego Gminy Tomaszów Mazowiecki



### LEGENDA

#### OZNACZENIA OBOWIĄZUJĄCE BĘDĄCE USTALENIAMI PLANU

- GRANICA OBSZARU OBJĘTEGO USTALENIAMI PLANU
- LINIE ROZGRANICZAJĄCE TERENY O RÓŻNYM PRZEZNACZENIU LUB O RÓŻNYCH ZASADACH ZAGOSPODAROWANIA
- NIEPRZEKACZALNE LINIE ZABUDOWY
- DZIAŁKI, KTÓRE BEZ POŁĄCZENIA Z DZIAŁKAMI SĄSIEDNIMI NIE MOGĄ STANOWIĆ DZIAŁEK BUDOWLANYCH
- WYMIARY PODANE W METRACH

#### PODSTAWOWE PRZEZNACZENIE TERENU:

- MN** TERENY ZABUDOWY MIESZKANIOWEJ JEDNORODZINNEJ
- RMn** TERENY ZABUDOWY ZAGRODOWEJ W GOSPODARSTWACH ROLNYCH OGRODNICZYCH I HODOWLANÝCH Z DOPUSZCZENIEM ZABUDOWY MIESZKANIOWEJ JEDNORODZINNEJ
- RM** TEREN ZABUDOWY ZAGRODOWEJ W GOSPODARSTWACH ROLNYCH, OGRODNICZYCH I HODOWLANÝCH
- MNU** TERENY ZABUDOWY MIESZKANIOWO-USŁUGOWEJ
- U** TERENY ZABUDOWY USŁUGOWEJ
- W** TEREN INFRASTRUKTURY TECHNICZNEJ - STUDNIE
- KDL** TEREN DROGI PUBLICZNEJ KLASY LOKALNEJ
- KDW** TEREN DROGI WEWNĘTRZNEJ
- KD** TERENY KOMUNIKACJI ZWIĄZANE Z TRASĄ S-8

#### OZNACZENIA OBOWIĄZUJĄCE WYNIKAJĄCE Z PRZEPISÓW ODREBNYCH

- ZASIĘG OGRANICZEŃ W ZAGOSPODAROWANIU I UŻYTKOWANIU TERENÓW ZWIĄZANYCH Z PRZEBIEGIEM ISTNIEJĄCYCH NAPIĘTOWYCH LINII ELEKTROENERGETYCZNYCH
- ZASIĘG OGRANICZEŃ W ZAGOSPODAROWANIU I UŻYTKOWANIU TERENÓW ZWIĄZANYCH Z PRZEBIEGIEM MAGISTRALI WODOCIĄGOWYCH
- ZASIĘG OGRANICZEŃ W ZAGOSPODAROWANIU I UŻYTKOWANIU TERENÓW ZWIĄZANYCH Z PRZEBIEGIEM GAZOCIĄGU WYSOKIEGO CIŚNIENIA
- ZASIĘG OBSZARU NAJWYŻSZEJ OCHRONY WÓD PODZIEMNYCH (ONO)
- ZASIĘG OBSZARU WYSOKIEJ OCHRONY WÓD PODZIEMNYCH (OWO)

#### OZNACZENIA INFORMACYJNE

- GRANICA ADMINISTRACYJNA GMINY
- GRANICE WŁASNOŚCI
- NUMER EWIDENCYJNY DZIAŁKI
- PRZEBIEG ISTNIEJĄCYCH NAPIĘTOWYCH LINII ELEKTROENERGETYCZNYCH 15 kV WRAZ Z ZASIĘGIEM STREFY OCHRONNEJ
- PRZEBIEG MAGISTRALI WODOCIĄGOWEJ DN800 WRAZ Z ZASIĘGIEM STREFY OCHRONNEJ
- NIECZYSTY GAZOCIĄG WYSOKIEGO CIŚNIENIA
- LINIE ROZGRANICZAJĄCE TERENY O RÓŻNYM PRZEZNACZENIU LUB O RÓŻNYCH ZASADACH ZAGOSPODAROWANIA POZA GRANICAMI OPRACOWANIA
- KAPLICZKA

granica obszaru objętego planem

**PRACOWNIA TEREN**

EWA KRAKOWSKA UP. URB. NR 1099/90  
90-448 ŁÓDŹ  
UL. ŻWIRKI 1C LOK. 3