

# GMINA TOMASZÓW MAZOWIECKI

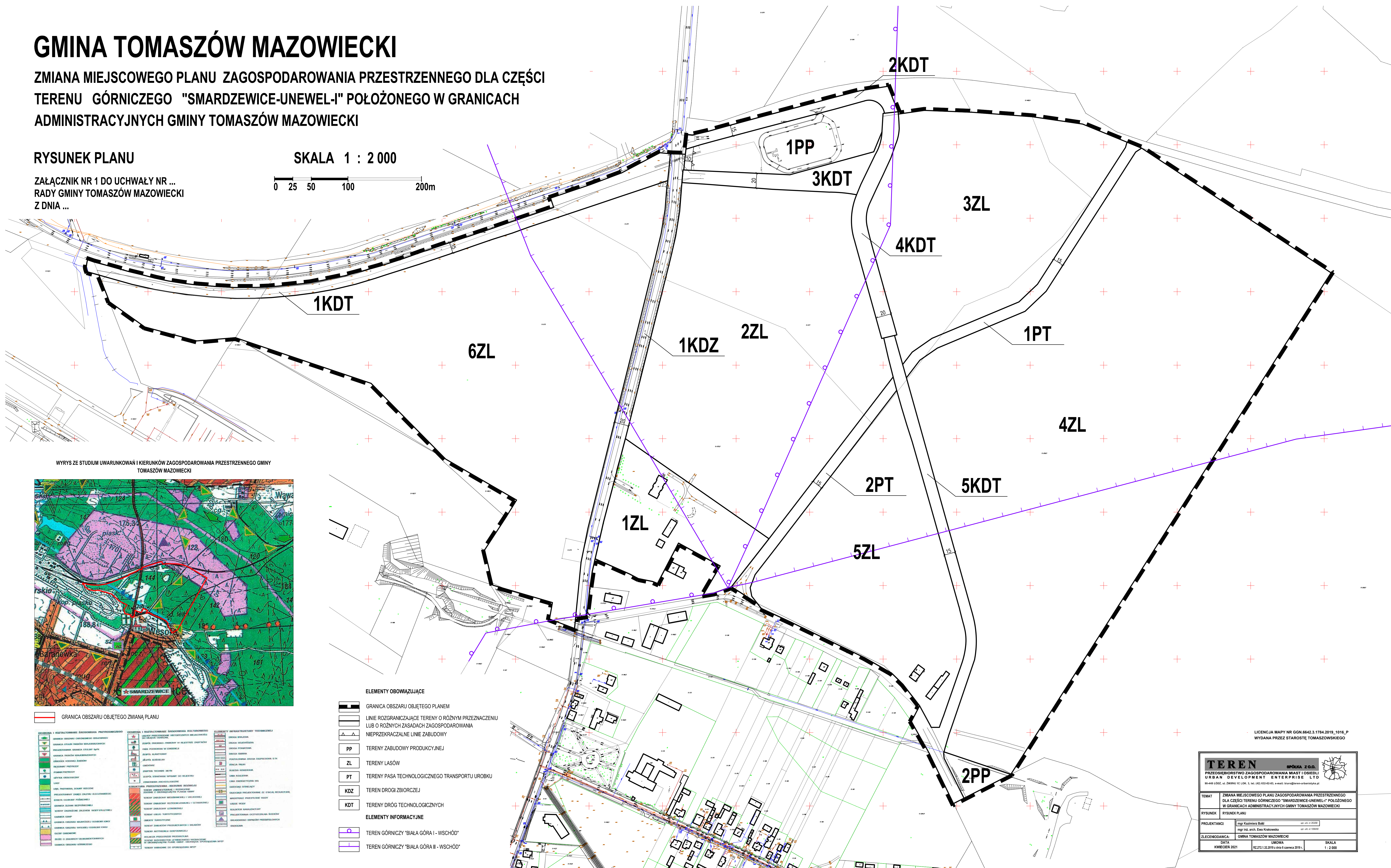
ZMIANA MIEJSCOWEGO PLANU ZAGOSPODAROWANIA PRZESTRZENNEGO DLA CZĘŚCI TERENU GÓRNICZEGO "SMARDZEWICE-UNEWEŁ-I" POŁOŻONEGO W GRANICACH ADMINISTRACYJNYCH GMINY TOMASZÓW MAZOWIECKI

RYSUNEK PLANU

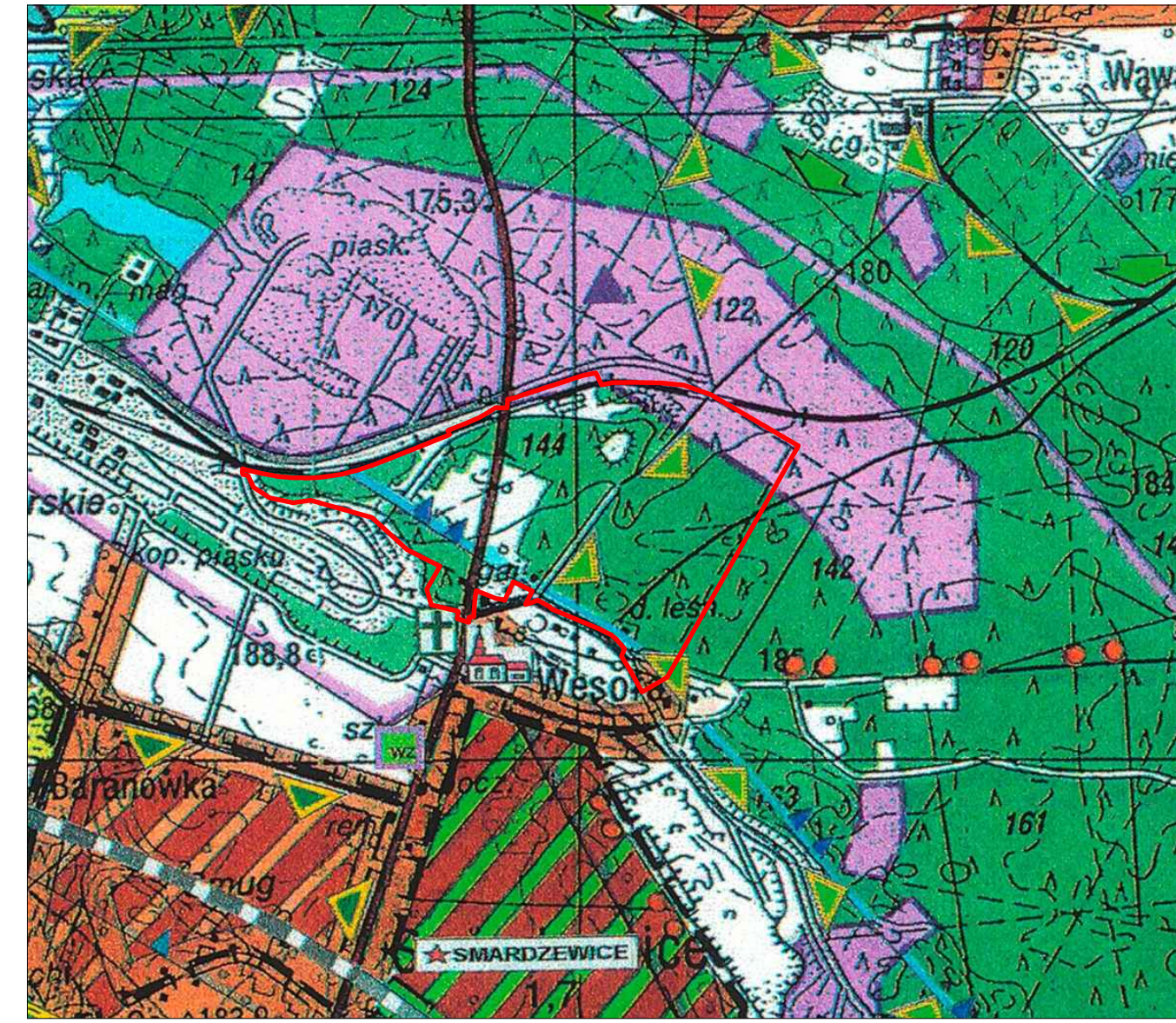
SKALA 1 : 2 000

ZAŁĄCZNIK NR 1 DO UCHWAŁY NR ...  
RADY GMINY TOMASZÓW MAZOWIECKI  
Z DNIA ...

0 25 50 100 200m



WYRYS ZE STUDIUM UWARUNKOŃ I KIERUNKÓW ZAGOSPODAROWANIA PRZESTRZENNEGO GMINY TOMASZÓW MAZOWIECKI



ELEMENTY OBLIGUJĄCE		ELEMENTY INFORMACYJNE	
	GRANICA OBSZARU OBJĘTEGO PLANEM		TERENY ZABUDOWY PRODUKCYJNEJ
	LINIE ROZGRANICZAJĄCE TERENY O RÓŻNYM PRZEZNACZENIU LUB O RÓŻNYCH ZASADACH ZAGOSPODAROWANIA		TERENY LASÓW
	NIEPRZEKRACZALNE LINIE ZABUDOWY		TERENY PASA TECHNOLOGICZNEGO TRANSPORTU UROBKU
			TERENY DRÓG ZBIORCZEJ
			TERENY DRÓG TECHNOLOGICZNYCH
			TEREN GÓRNICZY "BIAŁA GÓRA I - WSCHÓD"
			TEREN GÓRNICZY "BIAŁA GÓRA II - WSCHÓD"

LICENCJA MAPY NR GGN.6642.3.1764.2019\_1016\_P  
WYDANA PRZEZ STAROSTĘ TOMASZOWSKIEGO

<b>TEREN</b> <small>SPÓŁKA Z O.O.</small>	
PRZEDSIĘBIORSTWO ZAGOSPODAROWANIA MIAST I OSIEDLI URBAN DEVELOPMENT ENTERPRISE LTD	
00-446 1002, ul. Żwirki i CG. 3, tel. (42) 632-42-83, e-mail: biuro@urban-development.pl	
TEMAT: ZMIANA MIEJSCOWEGO PLANU ZAGOSPODAROWANIA PRZESTRZENNEGO DLA CZĘŚCI TERENU GÓRNICZEGO "SMARDZEWICE-UNEWEŁ-I" POŁOŻONEGO W GRANICACH ADMINISTRACYJNYCH GMINY TOMASZÓW MAZOWIECKI	
RYSUNEK: RYSUNEK PLANU	
PROJEKTANCI:	mgr Kacimir Bałt, mgr inż. arch. Ewa Krakowska, mgr inż. inżynieria
ZLECENIODAWCA:	GMINA TOMASZÓW MAZOWIECKI
DATA:	12.2021
KWIECIEŃ 2021	12.2021
UMOWA:	02.272.1.52.2019 z dnia 8 czerwca 2019 r.
SKALA:	1 : 2 000