

**UCHWAŁA NR XXXVIII/229/21
RADY GMINY TOMASZÓW MAZOWIECKI**

z dnia 25 marca 2021 r.

**w sprawie przystąpienia do sporządzenia miejscowego planu zagospodarowania przestrzennego dla terenu
położonego w północnej części obrębu Wiaderno
przy drodze ekspresowej S8 w gminie Tomaszów Mazowiecki.**

Na podstawie art. 14 ustawy z dnia 27 marca 2003 r. o planowaniu i zagospodarowaniu przestrzennym (Dz.U. z 2020 r., poz. 293 z późn. zm.), oraz art. 18 ust. 2 pkt 5 Ustawy z dnia 8 marca 1990r. o samorządzie gminnym (Dz.U. z 2020r., poz. 713, 1378) uchwała się, co następuje:

§ 1. Przystępuje się do sporządzenia miejscowego planu zagospodarowania przestrzennego dla terenu położonego w północnej części obrębu Wiaderno przy drodze ekspresowej S8 w gminie Tomaszów Mazowiecki.

§ 2. Integralną częścią uchwały jest załącznik graficzny określający granice obszaru objętego projektem planu.

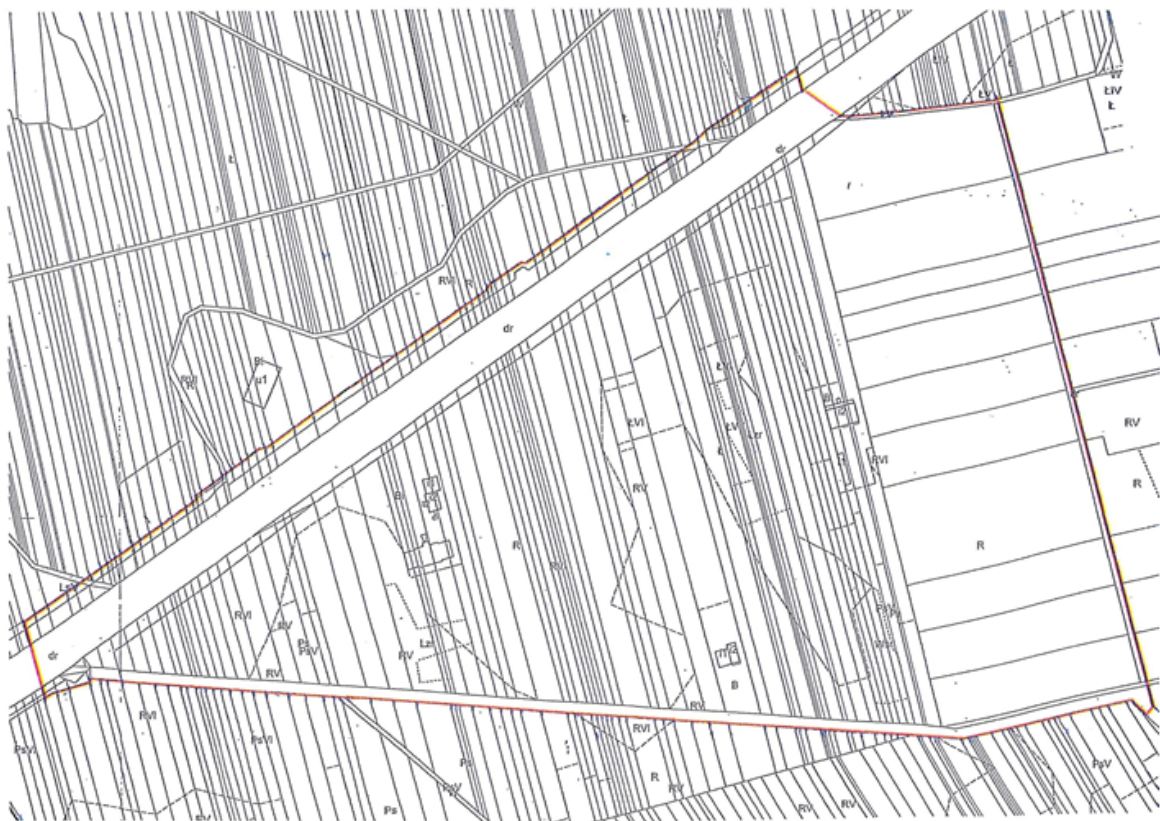
§ 3. Wykonanie uchwały powierza się Wójtowi Gminy Tomaszów Mazowiecki.


§ 4. Uchwała wchodzi w życie z dniem podjęcia.

Przewodnicząca Rady Gminy

Krystyna Pierścińska

Załącznik do uchwały Nr XXXVIII/229/21
Rady Gminy Tomaszów Mazowiecki
z dnia 25 marca 2021 r.



 granica terenu objętego planem