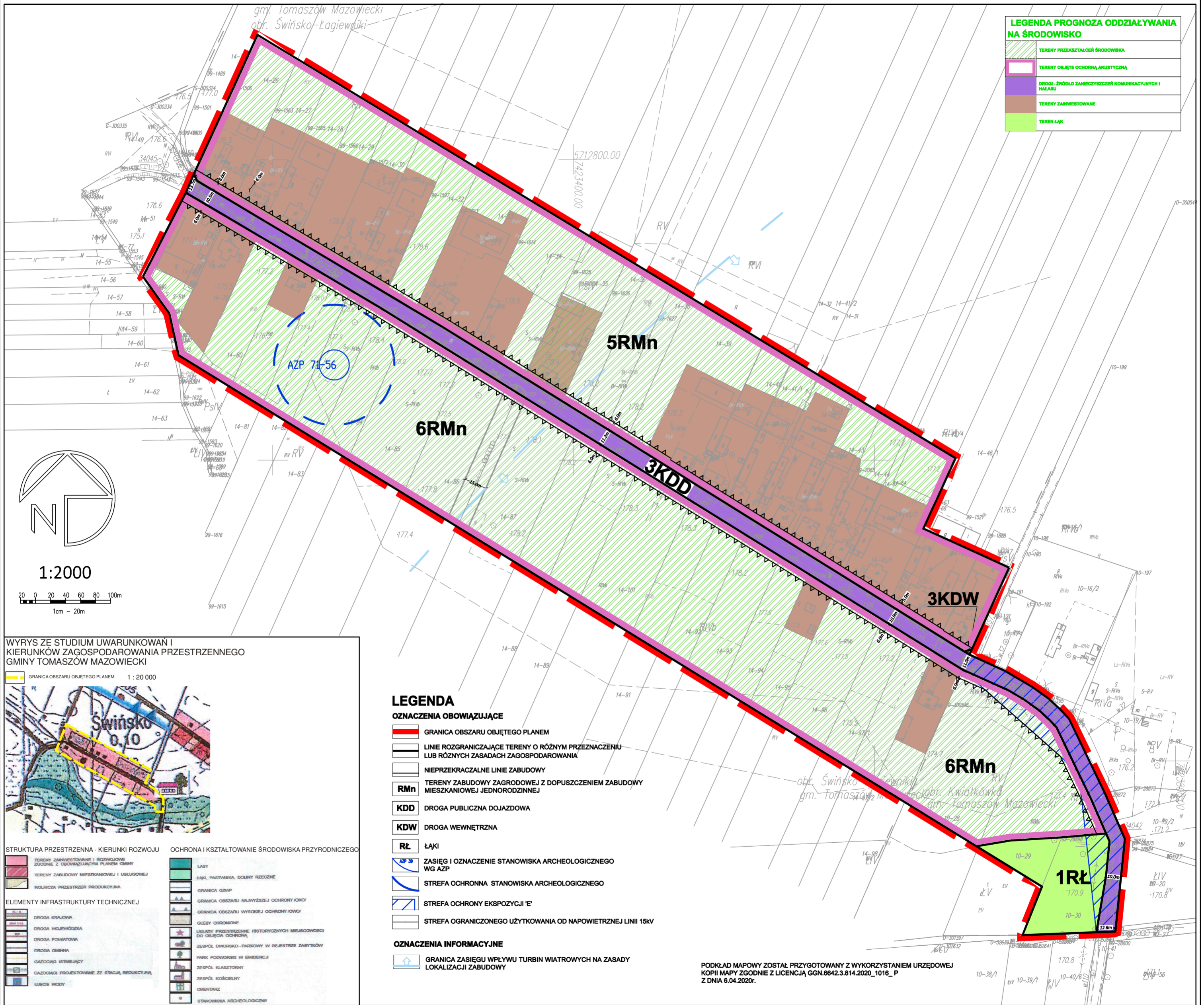


MIEJSCOWY PLAN ZAGOSPODAROWANIA PRZESTRZENNEGO DLA OBSZARÓW POŁOŻONYCH WE WSIACH ŚWIŃSKO, ŁAGIEWNIKI I KWIATKÓWKA W GMINIE TOMASZÓW MAZOWIECKI - OBSZAR II - ŚWIŃSKO

ETAP: IV uzgodnienia po uwzględnieniu uwag z wyłożenia
TERMIN:

ZAŁĄCZNIK NR 2 DO UCHWAŁY NR..... RADY GMINY TOMASZÓW MAZOWIECKI Z DNIA 2020r

PROGNOZA ODDZIAŁYWANIA NA ŚRODOWISKO



LEGENDA PROGNOZA ODDZIAŁYWANIA NA ŚRODOWISKO	
	TERENY PRZEKształceń ŚRODOWISKA
	TERENY OBJĘTE OCHRONĄ AKUSTYCZNĄ
	DRUGI - ŹRÓDŁO ZAMIECZYSZCZEŃ KOMUNIKACYJNYCH I HAŁABU
	TERENY ZARZĘSTOWANE
	TEREN ŁĄK

WYRYS ZE STUDIUM UWARUNKOWAŃ I KIERUNKÓW ZAGOSPODAROWANIA PRZESTRZENNEGO GMINY TOMASZÓW MAZOWIECKI

1 : 20 000

STRUKTURA PRZESTRZENNA - KIERUNKI ROZWOJU

- TERENY ZARZĘSTOWANE I ROZDROŻNIENIE ŻYCIOWE Z OŚWIĄŻAJĄCYMI PLANISZĄ GMINY
- TERENY ZABUDOWY MIESZKANIOWEJ I USŁUGOWEJ
- ROLNICZA PRZESTRZEŃ PRODUKCYJNA

ELEMENTY INFRASTRUKTURY TECHNICZNEJ

- DRUGA KRAJOWA
- DRUGA WYKŁĘKOWA
- DRUGA POMIATOWA
- DRUGA GMINNA
- GAZOCIOG KSTALCĄCY
- GAZOCIOG PROJEKTOWANE ZE STACJĄ REDUKCYJNĄ
- WARSZTATY WODY

OCHRONA I KSZTAŁTOWANIE ŚRODOWISKA PRZYRODNICZEGO

- ŁĄKI
- ŁĄKI, PASTWISKA, DOŁINY RZECZNE
- GRANICA OZP
- GRANICA OBSZARU NAJWYŻSZEJ OCHRONY JOWY
- GRANICA OBSZARU WYSOKIEJ OCHRONY JOWY
- GLEBY OCHRONIONE
- UKŁADY PRZESTRZENNE HISTORYCZNYCH MIEJSCOWOŚCI DO OBSŁUGI OCHRONY
- ZESPÓŁ ENKISKO - PARKOWY W REJESTRZE ZABYTKÓW
- PARK PODWORSKI W EWIDENCJI
- ZESPÓŁ KLASZTORNY
- ZESPÓŁ KOŚCIELNY
- OMIENIARZ
- STANOWISKA ARCHEOLOGICZNE

LEGENDA OZNACZENIA OBOWIĄZUJĄCE

- GRANICA OBSZARU OBJĘTEGO PLANEM
- LINIE ROZGRANICZAJĄCE TERENY O RÓŻNYM PRZEZNACZENIU LUB RÓŻNYCH ZASADACH ZAGOSPODAROWANIA
- NIEPRZEKACZALNE LINIE ZABUDOWY
- TERENY ZABUDOWY ZAGRODOWEJ Z DOPUSZCZENIEM ZABUDOWY MIESZKANIOWEJ JEDNORODZINNEJ
- KDD DROGA PUBLICZNA DOJAZDOWA
- KDW DROGA WEWNĘTRZNA
- ŁĄKI
- ZASIĘG I OZNACZENIE STANOWISKA ARCHEOLOGICZNEGO WG AZP
- STREFA OCHRONNA STANOWISKA ARCHEOLOGICZNEGO
- STREFA OCHRONY EKSPOZYCJI 'E'
- STREFA OGRANICZONEGO UŻYTKOWANIA OD NAPIĘTRZNEJ LINII 15KV

OZNACZENIA INFORMACYJNE

- GRANICA ZASIĘGU WPŁYWU TURBIN WIATROWYCH NA ZASADY LOKALIZACJI ZABUDOWY

PODŁĄD MAPOWY ZOSTAŁ PRZYGOTOWANY Z WYKORZYSTANIEM URZĘDOWEJ KOPII MAPY ZGODNIE Z LICENCJĄ GGN.6642.3.814.2020_1016_P Z DNIA 6.04.2020r.