

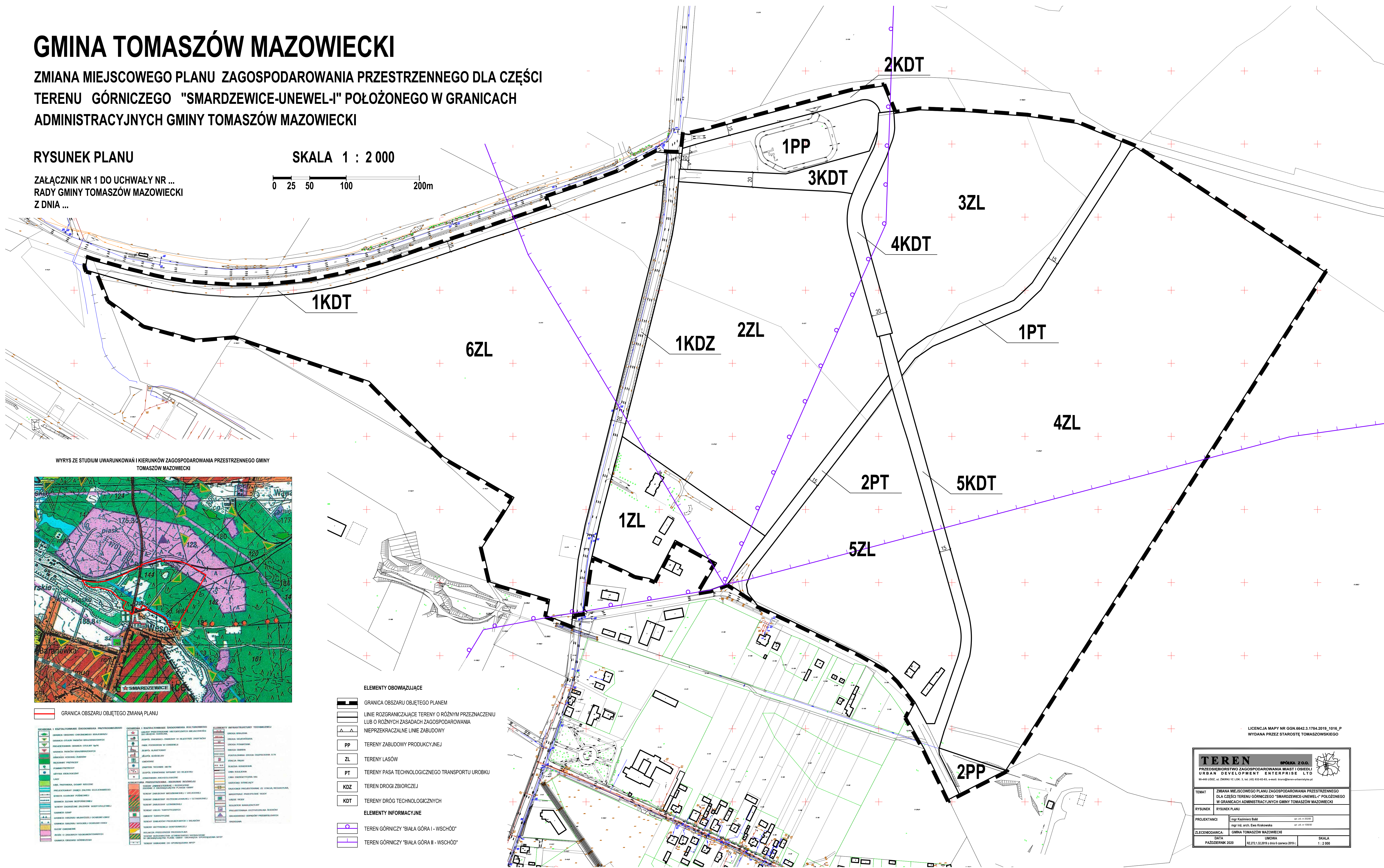
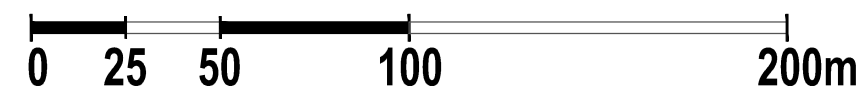
GMINA TOMASZÓW MAZOWIECKI

ZMIANA MIEJSCOWEGO PLANU ZAGOSPODAROWANIA PRZESTRZENNEGO DLA CZĘŚCI TERENU GÓRNICZEGO "SMARDZEWICE-UNEWEL-I" POŁOŻONEGO W GRANICACH ADMINISTRACYJNYCH GMINY TOMASZÓW MAZOWIECKI

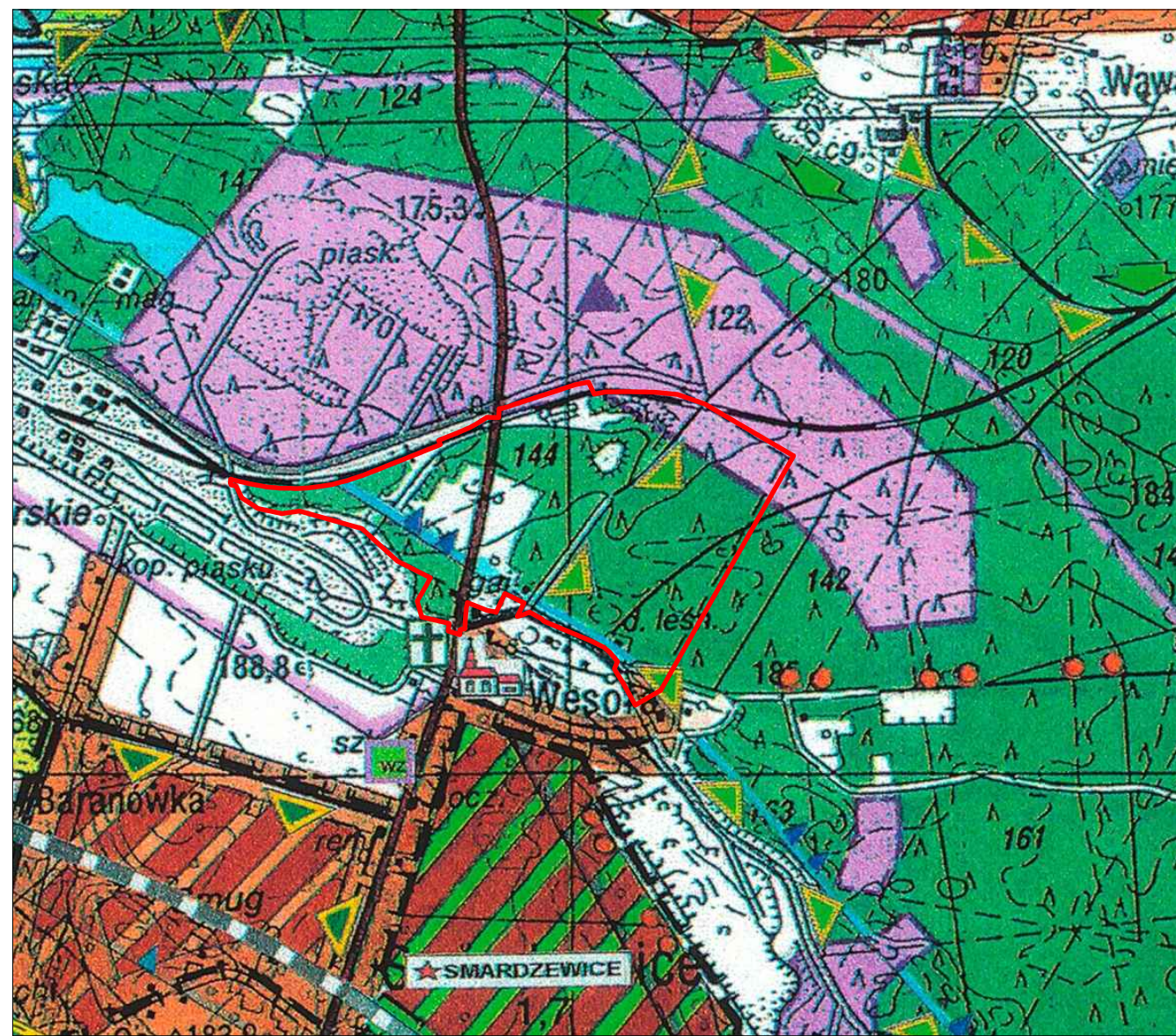
RYSUNEK PLANU

ZAŁĄCZNIK NR 1 DO UCHWAŁY NR ...
RADY GMINY TOMASZÓW MAZOWIECKI
Z DNIA ...

SKALA 1 : 2 000



WYRYS ZE STUDIUM UWARUNKOWAŃ I KIERUNKÓW ZAGOSPODAROWANIA PRZESTRZENNEGO GMINY TOMASZÓW MAZOWIECKI



ELEMENTY OBOWIĄZUJĄCE	
	GRANICA OBSZARU OBJĘTEGO PLANEM
	LINIE ROZGRANICZAJĄCE TERENY O RÓŻNYM PRZEZNACZENIU LUB O RÓŻNYCH ZASADACH ZAGOSPODAROWANIA
	NIEPRZEKRACZALNE LINIE ZABUDOWY
	TERENY ZABUDOWY PRODUKCYJNEJ
	TERENY LASÓW
	TERENY PASA TECHNOLOGICZNEGO TRANSPORTU UROBKU
	TERENY DRÓG ZBIORCZEJ
	TERENY DRÓG TECHNOLOGICZNYCH
	ELEMENTY INFORMACYJNE
	TEREN GÓRNICZY "BIAŁA GÓRA I - WSCHÓD"
	TEREN GÓRNICZY "BIAŁA GÓRA II - WSCHÓD"

LICENCJA MAPY NR GGN.6642.3.1764.2019_1016_P
WYDANA PRZEZ STAROSTĘ TOMASZOWSKIEGO

TEREN SPÓŁKA Z O.O. PRZEDSIĘBIORSTWO ZAGOSPODAROWANIA MIAST I OSIEDLI URBAN DEVELOPMENT ENTERPRISE LTD 00-440 ŁÓDŹ, ul. Żwirki i CG. 3, tel. (42) 632-62-63, e-mail: biuro@urban-development.pl		
TEMAT: ZMIANA MIEJSCOWEGO PLANU ZAGOSPODAROWANIA PRZESTRZENNEGO DLA CZĘŚCI TERENU GÓRNICZEGO "SMARDZEWICE-UNEWEL-I" POŁOŻONEGO W GRANICACH ADMINISTRACYJNYCH GMINY TOMASZÓW MAZOWIECKI		
RYSUNEK: RYSUNEK PLANU		
PROJEKTANTA:	mgr Kazimierz Bańki mgr inż. arch. Ewa Krakowska ul. Wł. 10 10000	
ZLECAENODAWCA:	GMINA TOMASZÓW MAZOWIECKI	
DATA: PAŹDZIERNIK 2020	UMÓWA: 02.272.1.32.2019 z dnia 6 czerwca 2019 r.	SKALA: 1 : 2 000