

UCHWAŁA NR LI/318/22
RADY GMINY TOMASZÓW MAZOWIECKI

z dnia 24 stycznia 2022 r.

**w sprawie przejęcia przez Gminę Tomaszów Mazowiecki do zasobu dróg gminnych drogi dojazdowej
znajdującej się w pasie drogowym drogi krajowej nr S8 w miejscowości Jadwigów i Kolonia Zawada -
Dąbrowa**

Na podstawie art. 18 ust. 1 ustawy z dnia 8 marca 1990 r. o samorządzie gminnym (Dz. U. z 2021 r. poz. 1372, poz. 1834) Rada Gminy Tomaszów Mazowiecki uchwała, co następuje:

§ 1. 1. Rada Gminy Tomaszów Mazowiecki wyraża wolę przejęcia do zasobów dróg gminnych drogi dojazdowej znajdującej się w pasie drogowym drogi krajowej nr S8 w miejscowości Jadwigów zlokalizowanej na działkach o numerach : 292/2, 293/2, 294/2, 295/3, 296/3, 297/3, 298/1, 299/1, 300/1, 301/1, 302/1, 303/1, 304/1, 305/1, 306/1, 307/1, 308/1, 309/1, 310/1, 313/1, 311/1, 312/1, 314/1, 315/1, 316/1, 317/1, 318/1, 319/1, 320/1, 321/1, 322/1, 322/2, 323/1, 324/1, 325/3, 326/3, 327/3, 328/3, 329/3, 325/1, 326/3, 330/3, 331/3, 332/3, 333/3, 334/3, 335/3, 336/3, 337/3, 338/3, 339/1, 340/3, 341/3, 342/3, 343/3, 344/3, 345/3, 346/1, 346/3, 347/1, 348/3, 349/3, 350/3, 351/3, 352/3, 353/3, 354/3, 355/3, 356/3, 357/3, 518/1 oraz w miejscowości Kolonia Zawada - Dąbrowa zlokalizowanej na działkach: 96/3, 287/1, 122/3, 136/1, 47/3, 48/3, 49/5, 50/3, 51/3, 52/7, 53/3, 62/1, 63/1, 64/1, 55/2, 56/2, 57/2, której zarządcą jest Generalna Dyrekcja Dróg Krajowych i Autostrad.

2. Przedmiotową drogę przedstawia załącznik do niniejszej uchwały.

§ 2. Wykonanie uchwały powierza się Wójtowi Gminy Tomaszów Mazowiecki.

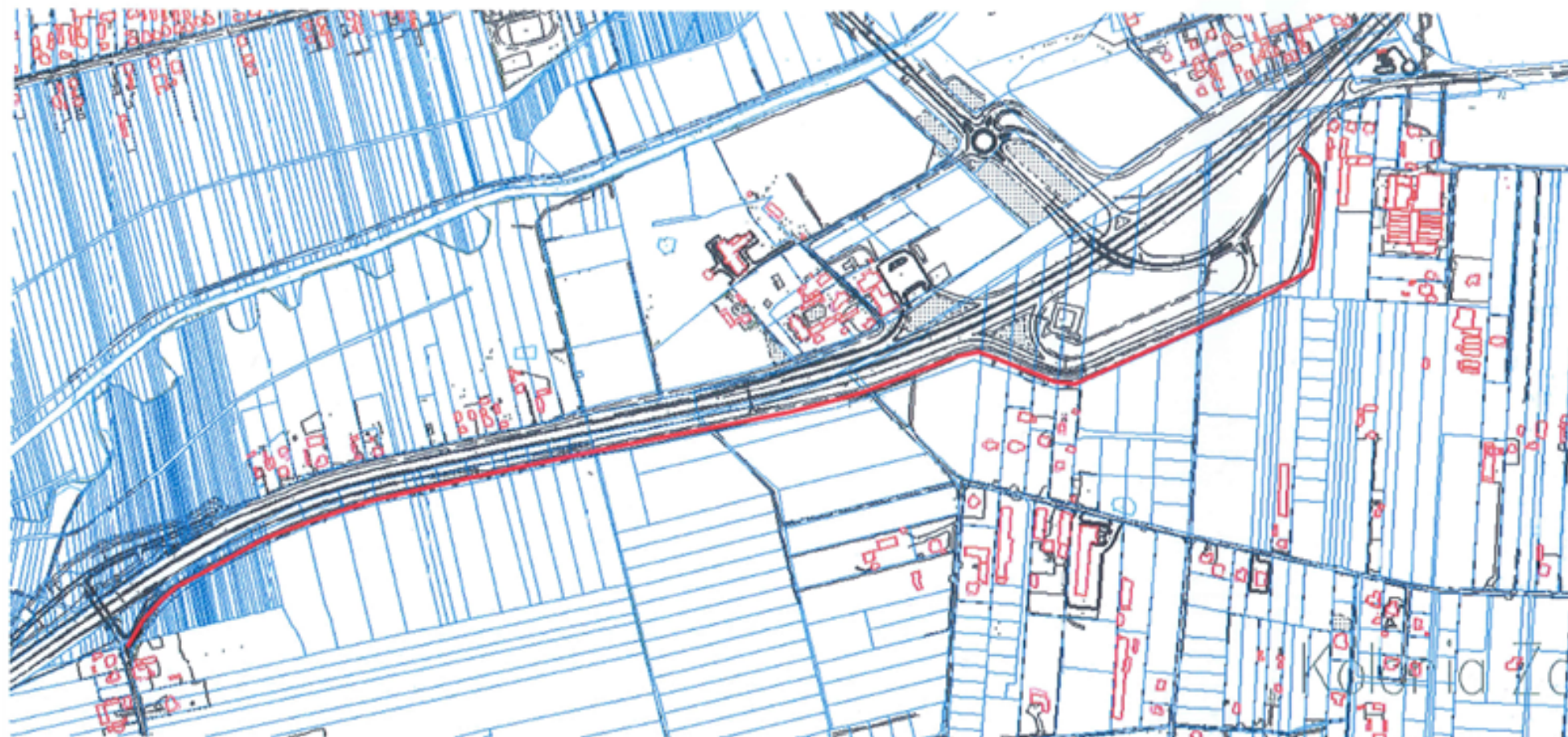
§ 3. Uchwała podlega przekazaniu Generalnej Dyrekcji Dróg Krajowych i Autostrad.


§ 4. Uchwała wchodzi w życie z dniem podjęcia.

Przewodnicząca Rady Gminy

Krystyna Pierścińska

tytuł



 przebieg drogi serwisowej przeznaczony do przejęcia do zasobu dróg gminnych

