

STUDIUM UWARUNKOWAŃ I KIERUNKÓW ZAGOSPODAROWANIA PRZESTRZENNEGO GMINY TOMASZÓW MAZOWIECKI

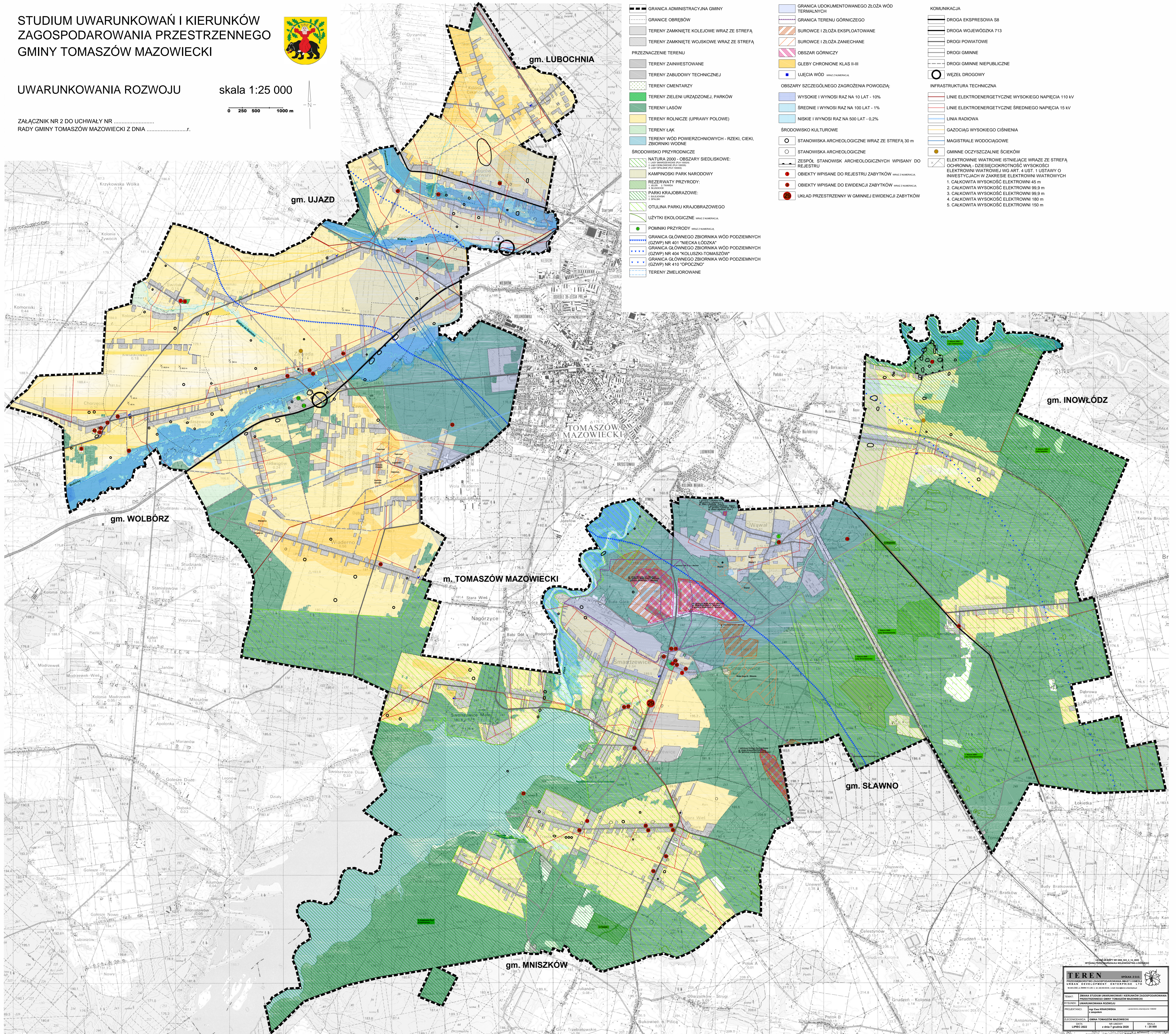


UWARUNKOWANIA ROZWOJU

skala 1:25 000

0 250 500 1000 m

ZALĄCZNIK NR 2 DO UCHWAŁY NR
RADY GMINY TOMASZÓW MAZOWIECKI Z DNIA



- GRANICA ADMINISTRACYJNA GMINY
- GRANICE OBRĘBÓW
- TERENY ZAMKNIĘTE KOLEJOWE WRAZ ZE STREFĄ
- TERENY ZAMKNIĘTE WOJSKOWE WRAZ ZE STREFĄ
- PRZEZNACZENIE TERENU
- TERENY ZAINWESTOWANE
- TERENY ZABUDOWY TECHNICZNEJ
- TERENY CEMENTARZY
- TERENY ZIELENI URZĄDZONEJ, PARKÓW
- TERENY LASÓW
- TERENY ROLNICZE (UPRAWY POŁOWE)
- TERENY ŁĄK
- TERENY WÓD POWIERZCHNIOWYCH - RZĘKI, CIEKI, ZBIORNIKI WODNE
- ŚRODOWISKO PRZYRODNICZE
- NATURA 2000 - OBSZARY SIEDLISKOWE:
 - 1. LĄK OGRÓDOWYCH (POLNYCH)
 - 2. LĄK OGRÓDOWYCH (POLNYCH)
 - 3. LĄK OGRÓDOWYCH (POLNYCH)
- KAMPINOSKI PARK NARODOWY
- REZERWATY PRZYRODY:
 - 1. BŁOCIECZKA
 - 2. BŁOCIECZKA
 - 3. BŁOCIECZKA
- PARKI KRAJOBRAZOWE:
 - 1. BŁOCIECZKA
 - 2. BŁOCIECZKA
 - 3. BŁOCIECZKA
- OTULINA PARKU KRAJOBRAZOWEGO
- UŻYTKI EKOLOGICZNE
- POMNIKI PRZYRODY
- GRANICA GŁÓWNEGO ZBIORNIKA WÓD PODZIEMNYCH (GZWP) NR 401 "NIECKA ŁÓDZKA"
- GRANICA GŁÓWNEGO ZBIORNIKA WÓD PODZIEMNYCH (GZWP) NR 404 "KOLUSZKI-TOMASZÓW"
- GRANICA GŁÓWNEGO ZBIORNIKA WÓD PODZIEMNYCH (GZWP) NR 410 "OPÓCZNO"
- TERENY ZMELIOROWANE

- GRANICA UDOKUMENTOWANEGO ZŁOŻA WÓD TERMALNYCH
- GRANICA TERENU GÓRNICZEGO
- SUROWCE I ZŁOŻA EKSPLOATOWANE
- SUROWCE I ZŁOŻA ZANIECHANE
- OBZAR GÓRNICZY
- GLEBY CHRONIONE KLAS I-III
- UJĘCIA WÓD
- OBZARY SZCZEGÓLNEGO ZAGROZENIA POWODZIĄ:
- WYSOKIE I WYNOŚY RAZ NA 10 LAT - 10%
- SREDNIE I WYNOŚY RAZ NA 100 LAT - 1%
- NISKIE I WYNOŚY RAZ NA 500 LAT - 0,2%
- ŚRODOWISKO KULTUROWE
- STANOWISKA ARCHEOLOGICZNE WRAZ ZE STREFĄ 30 m
- STANOWISKA ARCHEOLOGICZNE
- ZESPÓŁ STANOWISK ARCHEOLOGICZNYCH WPISANY DO REJESTRU
- OBIEKTY WPISANE DO REJESTRU ZABYTKÓW
- OBIEKTY WPISANE DO EVIDENCJI ZABYTKÓW
- UKŁAD PRZESTRZENNY W GMINNEJ EVIDENCJI ZABYTKÓW

- KOMUNIKACJA
- DROGA EKSPRESOWA S8
- DROGA WOJEWÓDZKA 713
- DROGI POWIATOWE
- DROGI GMINNE
- DROGI GMINNE NIEPUBLICZNE
- WĘZEL DROGOWY
- INFRASTRUKTURA TECHNICZNA
- LINE ELEKTROENERGETYCZNE WYSOKIEGO NAPIĘCIA 110 kV
- LINE ELEKTROENERGETYCZNE ŚREDNIEGO NAPIĘCIA 15 kV
- LINEA RADIOWA
- GAZOCIĄG WYSOKIEGO CIŚNIENIA
- MAGISTRALNE WODOCIĄGOWE
- GMINNE OCZYSZCZALNIE ŚCIEKÓW
- ELEKTROWNIE WIATROWE ISTNIĄCE WRAZ ZE STREFĄ OCHRONNĄ - DZIEŚIĘCIOKROTNOŚĆ WYSOKOŚCI ELEKTROWNI WIATROWEJ WÓD ART. 4 UST. 1 USTAWY O INWESTYCIACH W ZAKRESIE ELEKTROWNI WIATROWYCH
- 1. CAŁKOWITA WYSOKOŚĆ ELEKTROWNI 45 m
- 2. CAŁKOWITA WYSOKOŚĆ ELEKTROWNI 99,9 m
- 3. CAŁKOWITA WYSOKOŚĆ ELEKTROWNI 99,9 m
- 4. CAŁKOWITA WYSOKOŚĆ ELEKTROWNI 150 m
- 5. CAŁKOWITA WYSOKOŚĆ ELEKTROWNI 150 m

TEREN SPÓŁKA Z O.O.
PRZEDSIĘWSTWIE ZAGOSPODAROWANIA MIAST I OBSZARÓW
URBAN DEVELOPMENT ENTERPRISE LTD

PROJEKTANT: mgr Ewa KRASOWSKA
INŻYNIER DOKUMENTACJI: mgr Ewa KRASOWSKA
DATA: LIPIEC 2022
SKALA: 1:25 000