

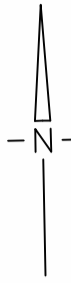
# STUDIUM UWARUNKOWAŃ I KIERUNKÓW ZAGOSPODAROWANIA PRZESTRZENNEGO GMINY TOMASZÓW MAZOWIECKI



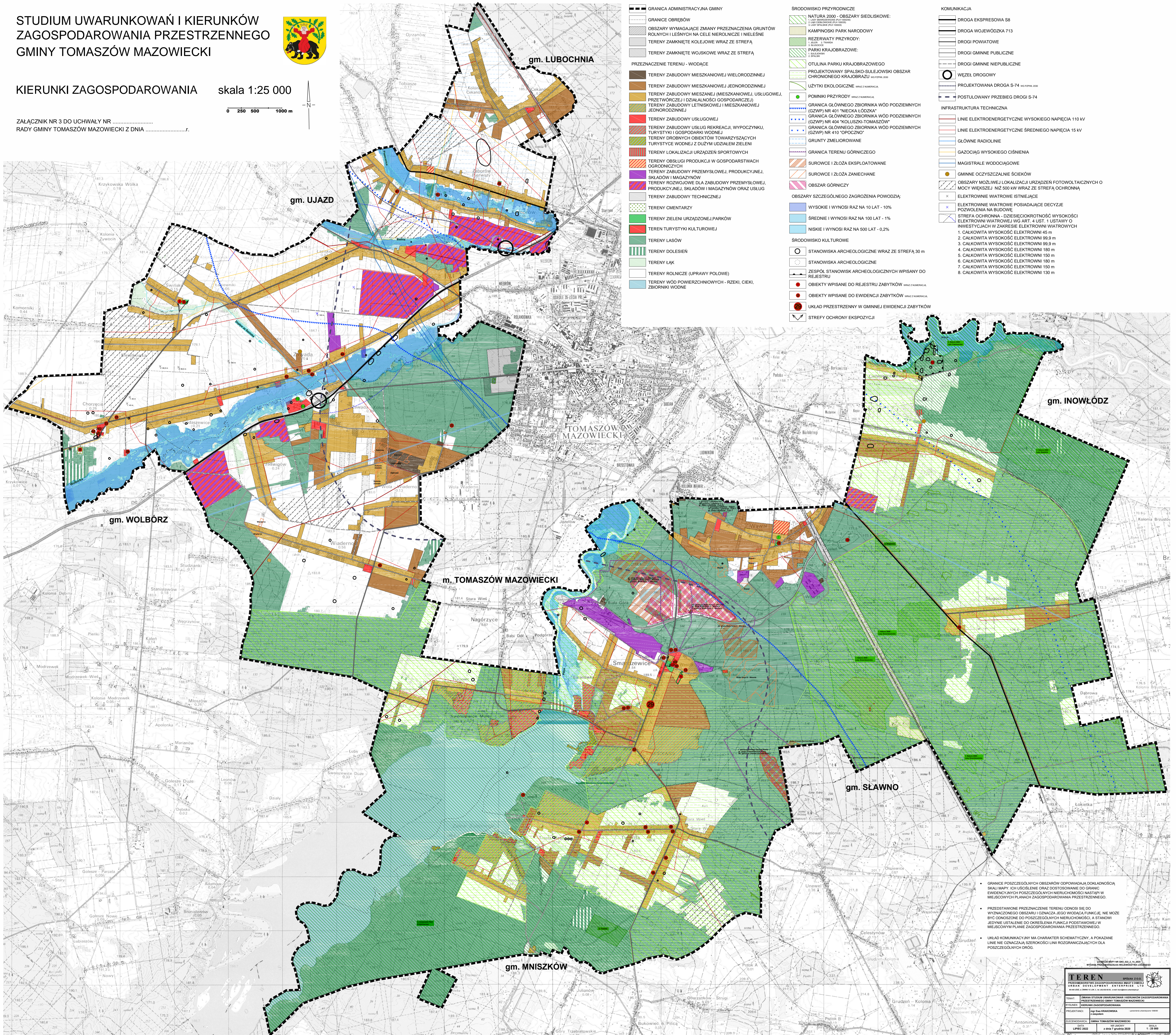
## KIERUNKI ZAGOSPODAROWANIA

skala 1:25 000

0 250 500 1000 m



ZALĄCZNIK NR 3 DO UCHWAŁY NR .....  
RADY GMINY TOMASZÓW MAZOWIECKI Z DNIA .....



- GRANICA ADMINISTRACYJNA GMINY**  
**GRANICE OBRĘBÓW**  
**OBSZARY WYMAGAJĄCE ZMIANY PRZEZNACZENIA GRUNTÓW ROLNYCH I LEŚNYCH NA CELE NIEROLNICZE I NIELEŚNE**  
**TERENY ZAMKNIĘTE KOLEJOWE WRAZ ZE STREFĄ**  
**TERENY ZAMKNIĘTE WOJSKOWE WRAZ ZE STREFĄ**
- PRZEZNACZENIE TERENU - WIDOCZĄCE**
- TERENY ZABUDOWY MIESZKANIOWEJ WIELORODZINNEJ
  - TERENY ZABUDOWY MIESZKANIOWEJ JEDNORODZINNEJ
  - TERENY ZABUDOWY MIESZANEJ (MIESZKANIOWEJ, USŁUGOWEJ, PRZETWORCZEJ I DZIAŁALNOŚCI GOSPODARCZEJ)
  - TERENY ZABUDOWY LETNISKOWEJ I MIESZKANIOWEJ JEDNORODZINNEJ
  - TERENY ZABUDOWY USŁUGOWEJ
  - TERENY ZABUDOWY USŁUG REKREACYJNYCH, WYPOCZYNKU, SKŁADÓW I MAGAZYNÓW
  - TERENY DROBNYCH OBIEKTÓW TOWARZYSZĄCYCH TURYSTYCZNE WOODNEJ Z DUŻYM UDZIAŁEM ZIELENI
  - TERENY LOKALIZACJI URZĄDZEŃ SPORTOWYCH
  - TERENY OBSŁUGI PRODUKCJI W GOSPODARSTWACH OGRODNICZYCH
  - TERENY ZABUDOWY PRZEMYSŁOWEJ, PRODUKCyjNEJ, SKŁADÓW I MAGAZYNÓW
  - TERENY ROZWOJOWE DLA ZABUDOWY PRZEMYSŁOWEJ, PRODUKCyjNEJ, SKŁADÓW I MAGAZYNÓW ORAZ USŁUG
  - TERENY ZABUDOWY TECHNICZNEJ
  - TERENY CMENTARZY
  - TERENY ZIELENI URZĄDZONEJ, PARKÓW
  - TEREN TURYSTYKI KULTUROWEJ
  - TERENY LASÓW
  - TERENY LEŚNIEN
  - TERENY ŁĄK
  - TERENY ROLNICZE (UPRAWY POŁOWE)
  - TERENY WÓD POWIERZCHNIOWYCH - RZEKI, CIEKI, ZBIORNIKI WODNE

- ŚRODOWISKO PRZYRODNICZE**
- NATURA 2000 - OBSZARY SIEDLISKOWE:**
- 1. LĄSKA (SIEDLISKO PLUS 10000)
  - 2. LĄSKA (SIEDLISKO PLUS 10000)
- KAMPINOSKI PARK NARODOWY**
- REZERWATY PRZYRODY:**
- 1. BŁĘKITNY STAW
  - 2. BŁĘKITNY STAW
- PARKI KRAJOBRAZOWE:**
- 1. BŁĘKITNY STAW
  - 2. BŁĘKITNY STAW
- OTULINA PARKU KRAJOBRAZOWEGO**
- PROJEKTOWANY SPALSKO-SULEJOWSKI OBSZAR CHRONIONEGO KRAJOBRAZU (OGP) 10000 000**
- UŻYTKI EKOLOGICZNE:**
- 1. BŁĘKITNY STAW
  - 2. BŁĘKITNY STAW
- POMIKI PRZYRODY:**
- 1. BŁĘKITNY STAW
  - 2. BŁĘKITNY STAW
- GRANICA GŁÓWNEGO ZBIORNIKA WÓD PODZIEMNYCH (GZWP) NR 401 "NIECKA ŁÓDZKA"**
- GRANICA GŁÓWNEGO ZBIORNIKA WÓD PODZIEMNYCH (GZWP) NR 404 "KOLUSZKI-TOMASZÓW"**
- GRANICA GŁÓWNEGO ZBIORNIKA WÓD PODZIEMNYCH (GZWP) NR 410 "OPACZNO"**
- GRUNTY ZMIELOROWANE**
- GRANICA TERENU GÓRNICZEGO**
- SURWOCY I ZŁOŻA EKSPLOATOWANE**
- SURWOCY I ZŁOŻA ZANIECHANE**
- OBZAR GÓRNICZY**
- OBZARY SZCZEGÓLNEGO ZAGROZENIA POWODZIĄ:**
- WYSOKIE I WYNOŚI RAZ NA 10 LAT - 10%
  - SREDNIE I WYNOŚI RAZ NA 100 LAT - 1%
  - NISKIE I WYNOŚI RAZ NA 500 LAT - 0,2%
- ŚRODOWISKO KULTUROWE**
- STANOWISKA ARCHEOLOGICZNE WRAZ ZE STREFĄ 30 m
  - STANOWISKA ARCHEOLOGICZNE
  - ZESPÓŁ STANOWISK ARCHEOLOGICZNYCH WPISANY DO REJESTRU
  - OBIEKTY WPISANE DO REJESTRU ZABYTKÓW
  - OBIEKTY WPISANE DO EWIDENCJI ZABYTKÓW
  - UKŁAD PRZESTRZENNY W GMINNEJ EWIDENCJI ZABYTKÓW
  - STREFY OCHRONY EKSPLOZCJI

- KOMUNIKACJA**
- DROGA EKSPRESOWA S8
  - DROGA WOJEWÓDZKA 713
  - DROGI POWIATOWE
  - DROGI GMINNE PUBLICZNE
  - DROGI GMINNE NIEPUBLICZNE
  - WĘZEL DROGOWY
  - PROJEKTOWANA DROGA S-74 (10000 000)
  - POSTULOWANY PRZEBIEG DROGI S-74
- INFRASTRUKTURA TECHNICZNA**
- LINE ELEKTROENERGETYCZNE WYSOKIEGO NAPIĘCIA 110 kV
  - LINE ELEKTROENERGETYCZNE ŚREDNIEGO NAPIĘCIA 15 kV
  - GŁÓWNE RADIOLINE
  - GAZOCIĄG WYSOKIEGO CIŚNIENIA
  - MAGISTRALNE WODOCIĄGOWE
  - GMINNE OCZYSZCZALNIE ŚCIEKÓW
  - OBZARY MOŻLIWEJ LOKALIZACJI URZĄDZEŃ FOTOWOLTAICZNYCH O MOCY WIĘKSZEJ NIŻ 500 kW WRAZ ZE STREFĄ OCHRONNĄ
  - ELEKTROWNIE WIATROWE ISTNIEJĄCE
  - ELEKTROWNIE WIATROWE POSIADAJĄCE DECYZJE POZWOLENIA NA BUDOWĘ
  - STREFA OCHRONNA - DZIEŚCIĘOKROTNOŚĆ WYSOKOŚCI ELEKTROWNI WIAKROWEJ WĘ ART. 4 LIST. 1 LISTAWY O INWESTYCJACH W ZAKRESIE ELEKTROWNI WIAKROWEJ
- CAŁKOWITA WYSOKOŚĆ ELEKTROWNI 45 m
  - CAŁKOWITA WYSOKOŚĆ ELEKTROWNI 99,9 m
  - CAŁKOWITA WYSOKOŚĆ ELEKTROWNI 99,9 m
  - CAŁKOWITA WYSOKOŚĆ ELEKTROWNI 180 m
  - CAŁKOWITA WYSOKOŚĆ ELEKTROWNI 180 m
  - CAŁKOWITA WYSOKOŚĆ ELEKTROWNI 180 m
  - CAŁKOWITA WYSOKOŚĆ ELEKTROWNI 180 m
  - CAŁKOWITA WYSOKOŚĆ ELEKTROWNI 130 m

- GRANICE POSZCZEGÓLNYCH OBSZARÓW ODPOWIEDAJĄ DOKŁADNOŚCI SKALI MAPY ICH UŚCISŁENIE ORAZ DOSTOSOWANIE DO GRANIC EWIDENCYJNYCH POSZCZEGÓLNYCH NIERUCHOMOŚCI NASTĄPI W MIEJSCOWYCH PLANACH ZAGOSPODAROWANIA PRZESTRZENNEGO.
- PRZEDSTAWIONE PRZEZNACZENIE TERENU ONOSI SIĘ DO WYZNACZONEGO OBSZARU I OZNACZA JEGO WIDOCZĄ FUNKCJE, NIE MOŻE BYĆ ODNIOSIONE DO POSZCZEGÓLNYCH NIERUCHOMOŚCI, A STANOWI JEDYNE USTALENIE DO OKREŚLENIA FUNKCJI PODSTAWOWEJ W MIEJSCOWYM PLANIE ZAGOSPODAROWANIA PRZESTRZENNEGO.
- UKŁAD KOMUNIKACYJNY MA CHARAKTER SCHEMATYCZNY, A POKAZANE LINE NIE OZNACZAJĄ SZEROKOŚCI LINII ROZGRANICZAJĄCYCH DLA POSZCZEGÓLNYCH DRÓG.

**TEREN** SPÓŁKA Z O.O.  
 PRZEBUDOWA ZAGOSPODAROWANIA WŁAŚCI CIĘCZA  
 URBAN DEVELOPMENT ENTERPRISE LTD.  
 PRZEBUDOWA ZAGOSPODAROWANIA

PROJEKTANT: **mgr Dan KRAKOWSKA**

DATA: **15 LIPCA 2022**

SKALA: **1:25 000**