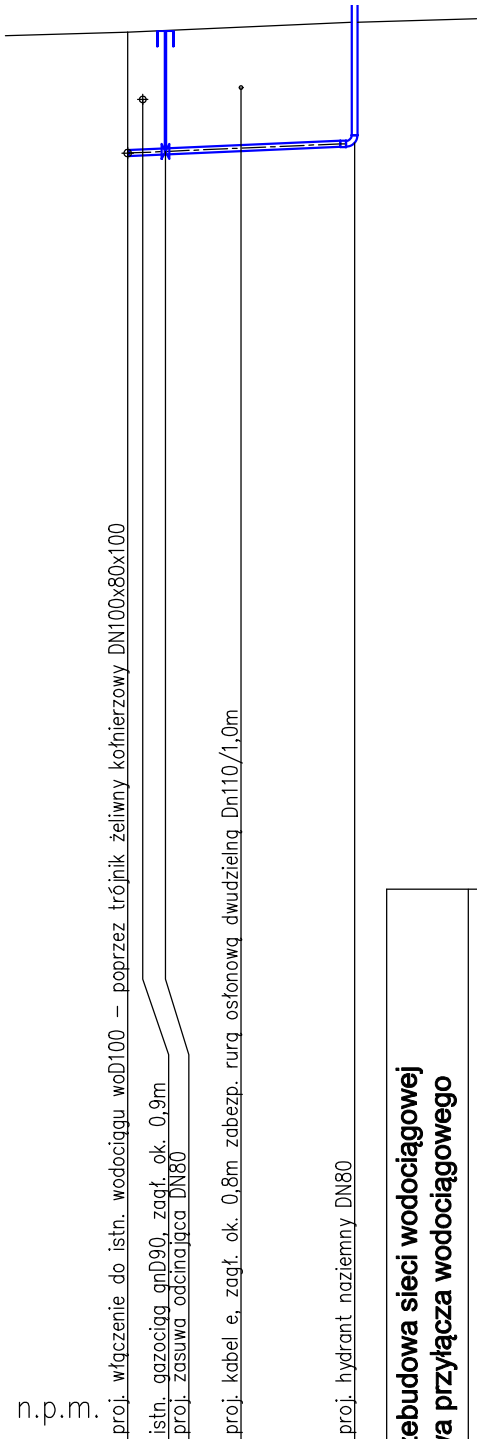
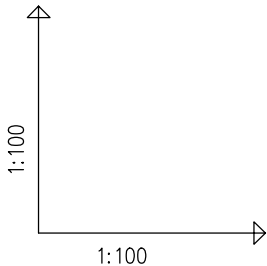


POZIOM PORÓWNAWCZY 150.00 m n.p.m.					
RZĘDNA TERENU ISTN.		1.56	168.62		
RZĘDNA OSI RUROCIĄGU			167.02		
NAKRYCIE		1.56			1.56
SPADKI, DŁUGOŚCI			4.33%		3.00m
ŚREDNICA, MATERIAŁ				żeliwo DN80	
ODLEGŁOŚCI		0.00		1.50 3.00	3.00

K

HP



Obiekt	Rozbudowa i przebudowa sieci wodociągowej oraz przebudowa przyłącza wodociągowego		
Adres obiektu	Tomaszów Maz., ul. Zawadzka/Mostowa dz. nr ewid. 251, 252/1, obr. nr 0010		
Branża	Sanitarna	Stadium	Projekt budowlany
		Nr uprawnień bud.	Podpis
Projektował	mgr inż. Dariusz Piekarski		
Sprawdził	mgr inż. Krzysztof Zarzeczny		
Treść rys.	Profil rozbudowy sieci wodociągowej	Skala 1:100:100	Data maj 2023r.
		Nr rys. / nr strony	1 / 14