

**UCHWAŁA NR LXXVII/494/23
RADY GMINY TOMASZÓW MAZOWIECKI**

z dnia 28 września 2023 r.

w sprawie wyrażenia woli przejęcia na własność przez Gminę Tomaszów Mazowiecki od Skarbu Państwa - Generalnego Dyrektora Dróg Krajowych i Autostrad nieruchomości stanowiących drogi o znaczeniu lokalnym

Na podstawie art. 8 ust. 2 i art. 18 ust. 2 pkt 9 lit. a i pkt 11 ustawy z dnia 8 marca 1990 roku o samorządzie gminnym (Dz. U. z 2023 r. poz. 40, poz.572, poz. 1463) oraz art. 7 ust. 1, art. 10 ust. 4 i art. 19 ust.4 ustawy z dnia 21 marca 1985 r. o drogach publicznych (Dz. U. z 2023 r. poz. 645, poz.760, poz. 1193) uchwała się, co następuje:

§ 1. Wyraża się wolę przejęcia przez Gminę Tomaszów Mazowiecki od Skarbu Państwa - Generalnego Dyrektora Dróg Krajowych i Autostrad do zasobów dróg gminnych, dróg dojazdowych terenów oznaczonych na planie zagospodarowania jako DD-1, DD-2, DD-3, DD-3a, DD-4, DD-5, DD-6, DD-7, DD-8, DD-9, DD-10, DD-10a, DD-11, DD-12, DD-13, DD-14, DD-15, DD-16, DD-17 oraz DD-20, znajdujących się w pasie drogowym drogi ekspresowej S8 w obrębach: Jadwigów, Łazisko, Wiaderno, Zawada, Kolonia Zawada-Dąbrowa, Komorów oraz przejęcia własności gruntów znajdujących się pod odcinkami wyżej wymienionych dróg.

§ 2. Podział kompetencji, zakres i granice ewidencyjne dróg przekazywanych w zarząd Gminie zostaną doprecyzowane w Porozumieniu.

§ 3. Uchyla się Uchwałę Nr LI/318/22 Rady Gminy Tomaszów Mazowiecki z dnia 24 stycznia 2022 r. w sprawie przejęcia przez Gminę Tomaszów Mazowiecki do zasobu dróg gminnych drogi dojazdowej znajdującej się w pasie drogowym drogi krajowej nr S8 w miejscowości Jadwigów i Kolonia Zawada-Dąbrowa.

§ 4. Wykonanie uchwały powierza się Wójtowi Gminy Tomaszów Mazowiecki.

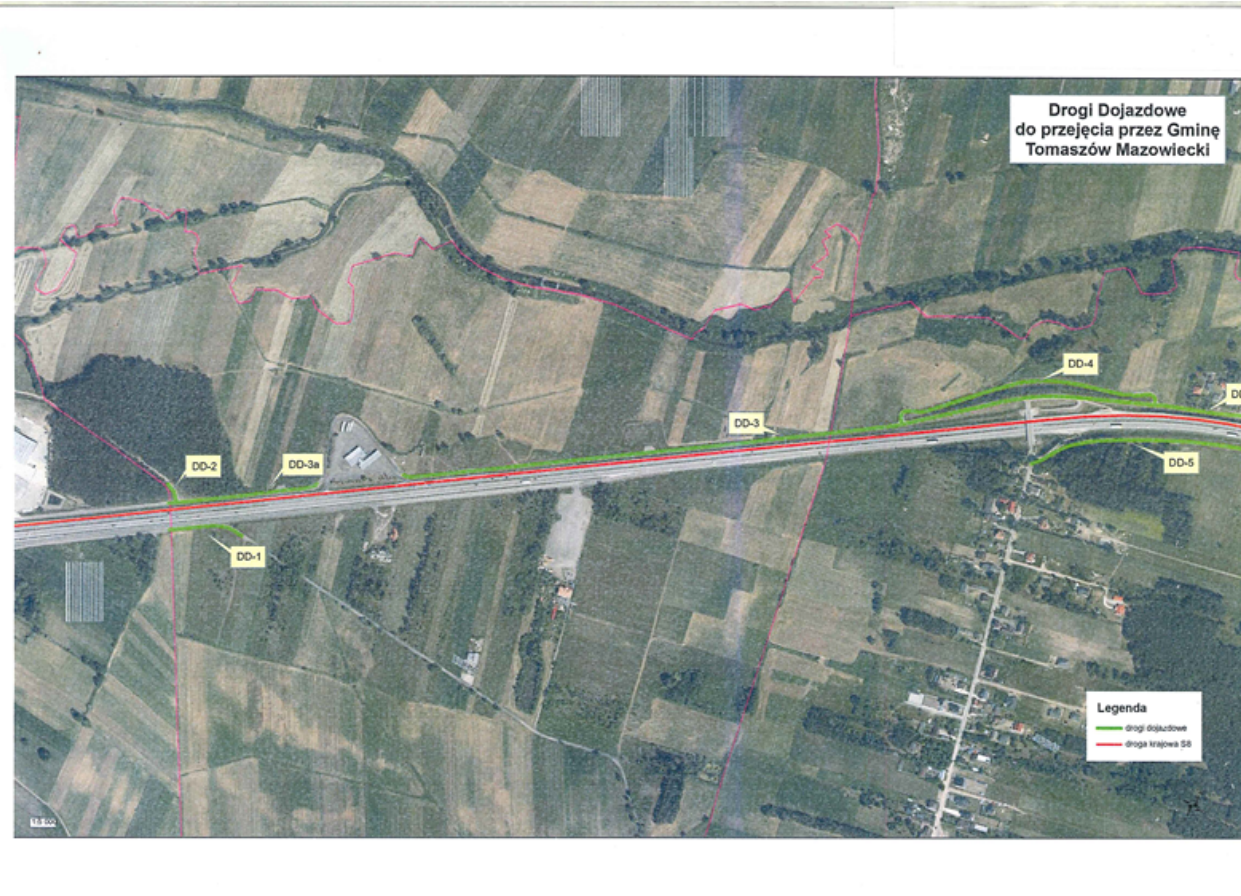
§ 5. Uchwała podlega przekazaniu Generalnej Dyrekcji Dróg Krajowych i Autostrad.

§ 6. Uchwała wchodzi w życie z dniem podjęcia.

Przewodnicząca Rady Gminy

Krystyna Pierścińska

Załącznik Nr 1 do uchwały Nr LXXVII/494/23
Rady Gminy Tomaszów Mazowiecki
z dnia 28 września 2023 r.



Załącznik Nr 2 do uchwały Nr LXXVII/494/23
Rady Gminy Tomaszów Mazowiecki
z dnia 28 września 2023 r.



Załącznik Nr 3 do uchwały Nr LXXVII/494/23
Rady Gminy Tomaszów Mazowiecki
z dnia 28 września 2023 r.



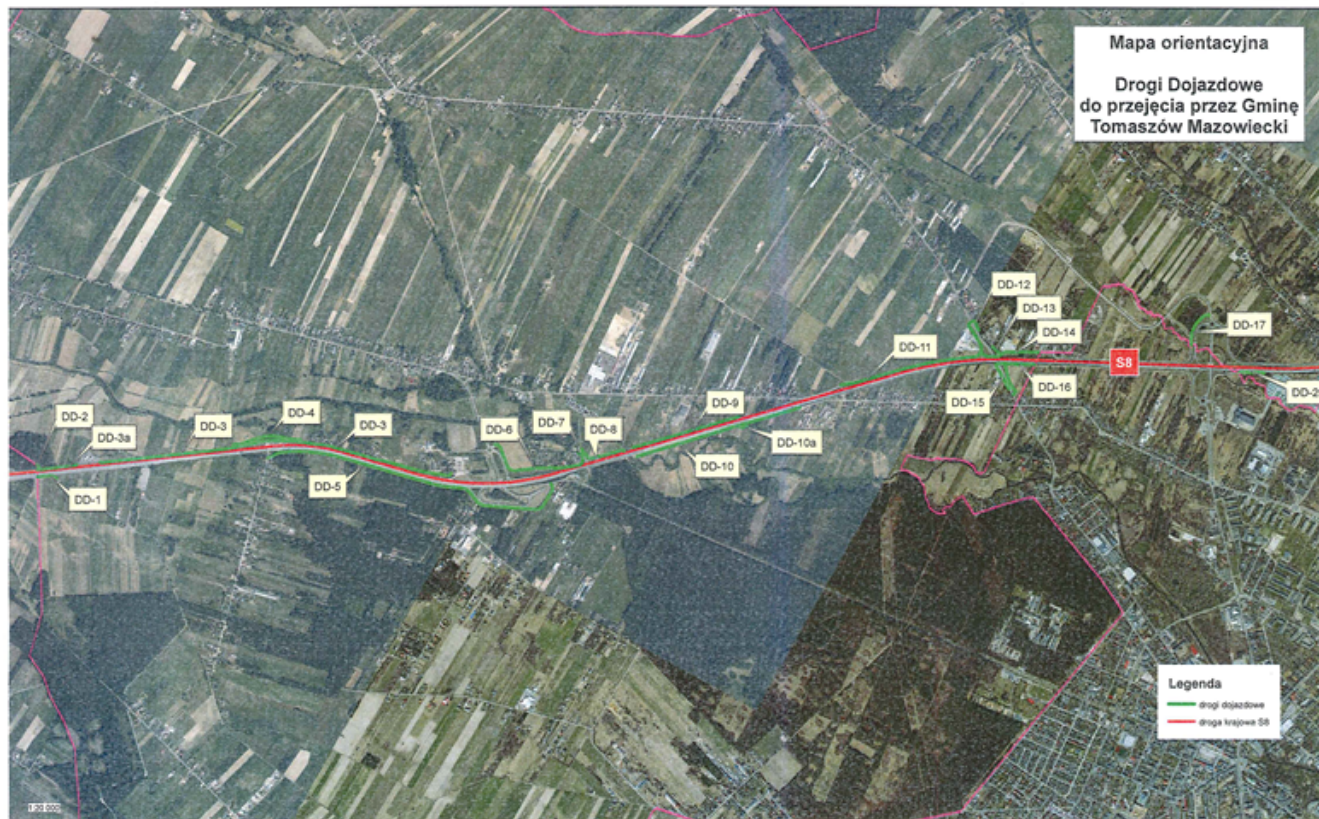
Załącznik Nr 4 do uchwały Nr LXXVII/494/23
Rady Gminy Tomaszów Mazowiecki
z dnia 28 września 2023 r.



Załącznik Nr 5 do uchwały Nr LXXVII/494/23
Rady Gminy Tomaszów Mazowiecki
z dnia 28 września 2023 r.



Załącznik Nr 6 do uchwały Nr LXXVII/494/23
Rady Gminy Tomaszów Mazowiecki
z dnia 28 września 2023 r.



Uzasadnienie

W związku z koniecznością podjęcia działań mających na celu połączenie komunikacyjne terenów położonych przy drodze ekspresowej S8 w gminie Tomaszów Mazowiecki, niezbędnym jest podjęcie niniejszej uchwały intencyjnej wyrażającej wolę przejęcia przez Gminę Tomaszów Mazowiecki od Skarbu Państwa - Generalnego Dyrektora Dróg Krajowych i Autostrad do zasobów dróg gminnych, dróg dojazdowych terenów oznaczonych na planie zagospodarowania jako DD-1, DD-2, DD-3, DD-3a, DD-4, DD-5, DD-6, DD-7, DD-8, DD-9, DD-10, DD-10a, DD-11, DD-12, DD-13, DD-14, DD-15, DD-16, DD-17 oraz DD-20 znajdujących się w pasie drogowym drogi ekspresowej S8 w obrębach: Jadwigów, Łazisko, Wiaderno, Zawada, Kolonia Zawada-Dąbrowa, Komorów.

Powyższa sytuacja uzasadnia podjęcie uchwały intencyjnej wyrażającej wolę przejęcia drogi dojazdowej w pasie drogowym drogi ekspresowej S8 do zasobów dróg gminnych.