

**GMINA TOMASZÓW MAZOWIECKI**

97-200 Tomaszów Maz.  
ul. Prezydenta I. Mościckiego 4  
tel. 44 724 64 09 ; fax 44 723 50 33  
REGON 590648333 NIP 773-22-82-071

Tomaszów Mazowiecki 27.08.2019 r.

Znak: RZ.271.1.27.2019

**Wszyscy Wykonawcy  
biorący udział w postępowaniu**

Dotyczy postępowania o udzielenie zamówienia publicznego prowadzonego w trybie przetargu publicznego na podstawie ustawy Kodeks cywilny pn.: „**Wykonywanie usługi kompleksowego sprzątania budynków A i b Urzędu Gminy Tomaszów Mazowiecki, zlokalizowanych przy ul. Prezydenta I. Mościckiego 4, 97-200 Tomaszów Mazowiecki**”

**WYJAŚNIENIE Nr 1  
TREŚCI SPECYFIKACJI WARUNKÓW ZAMÓWIENIA  
Znak sprawy RZ.271.1.27.2019**

W związku z pytaniami, dotyczącymi zapisów specyfikacji warunków zamówienia, złożonymi przez Wykonawców, wyjaśniam co następuje:

**Pytanie nr 1:**

W związku z wystawieniem przez Państwa przetargu na usługę kompleksowego sprzątania budynku A i B Urzędu Gminy Tomaszów Mazowiecki bardzo proszę o informację jaki metraż mają budynki i okna objęte sprzątniem?

**Odpowiedź na pytanie nr 1:**

Szacunkowa powierzchnia budynku A i B – 1.200 m<sup>2</sup>

Szacunkowa powierzchnia okien w budynku A i B – 165 m<sup>2</sup>

W załączeniu przedkładam rzuty pomieszczeń budynku A i B.

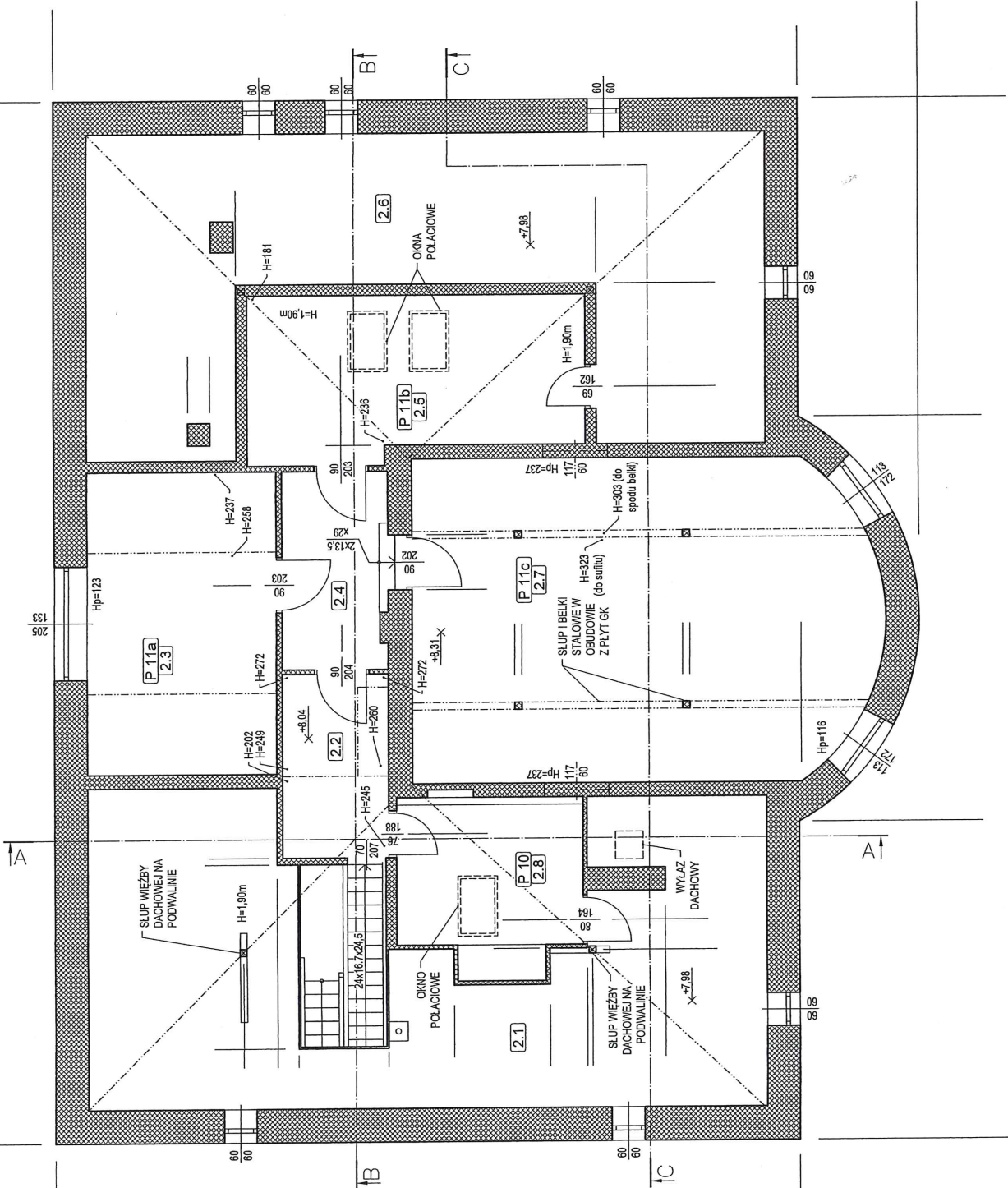
**WOJT GMINY**

*Franciszek Szmagiel*

# Budynek A Rzut podłazowa

WYK  
AZ  
POMI  
ESZC  
ZEŃ

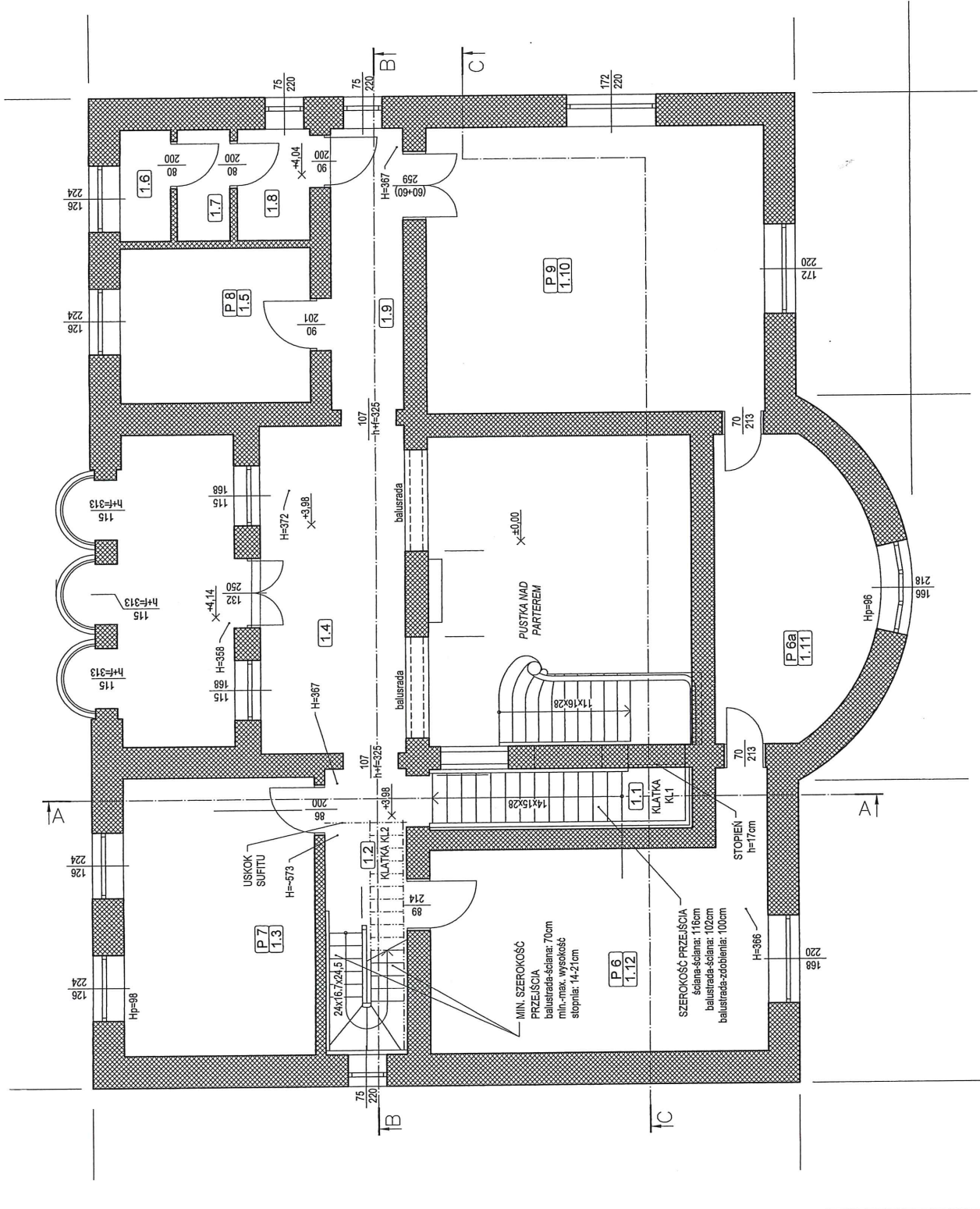
NR	OPIS	POMI. UŻYTK. [m <sup>2</sup> ]	H<1,9m	licznie
2.1	POMI. GOSPODARCZE	48,82	2,02	50,84
2.2	KOMUNIKACJA	6,53	0,00	6,53
(P11a)	POKÓJ BIUROWY	19,00	0,00	19,00
2.3	KOMUNIKACJA	7,00	0,00	7,00
(P11b)	POKÓJ BIUROWY	15,64	2,11	17,74
2.6	GOSPODARCZE	51,69	0,00	51,69
(P11c)	POKÓJ BIUROWY	48,21	0,00	48,21
2.8	POKÓJ BIUROWY	9,87	1,06	9,73
RAZE M.		205,45	5,19	210,64
* WIELKOŚĆ PRZEWIDZIANEJ KUBATURY WIELKOŚĆ WYKONANEJ KUBATURY				5,2455
ŁĄCZ.				205,45
				10,38



Budynek A  
Rzut 1  
pł. 1/1

NR	OPIS	POW. UŻYTK. (m <sup>2</sup> )	POW. ŁĄCZNY (m <sup>2</sup> )
1.1	SCHODY KL1	5,87	
1.2	KOMUNIKACJA-SCHODY KL2	8,64	
1.3 (P7)	POKÓJ BIUROWY	19,56	
1.4	KOMUNIKACJA	17,54	
1.5 (P8)	POKÓJ BIUROWY	10,63	
1.6	WC	2,08	
1.7	PRZEDSIÓNEK WC	2,16	
1.8	POM. SOCJALNE	2,97	
1.9	KOMUNIKACJA	7,52	
1.10 (P9)	POKÓJ BIUROWY	35,49	
1.11 (P8a)	POKÓJ BIUROWY	16,16	
1.12 (P6)	POKÓJ BIUROWY	26,87	
RAZEM:		155,68	
--	LOGGIA	13,31	
--	PUSTKA NAD PARTEREM	29,96	
--	BALKONY	1,82	
ŁĄCZNIE:		200,77	

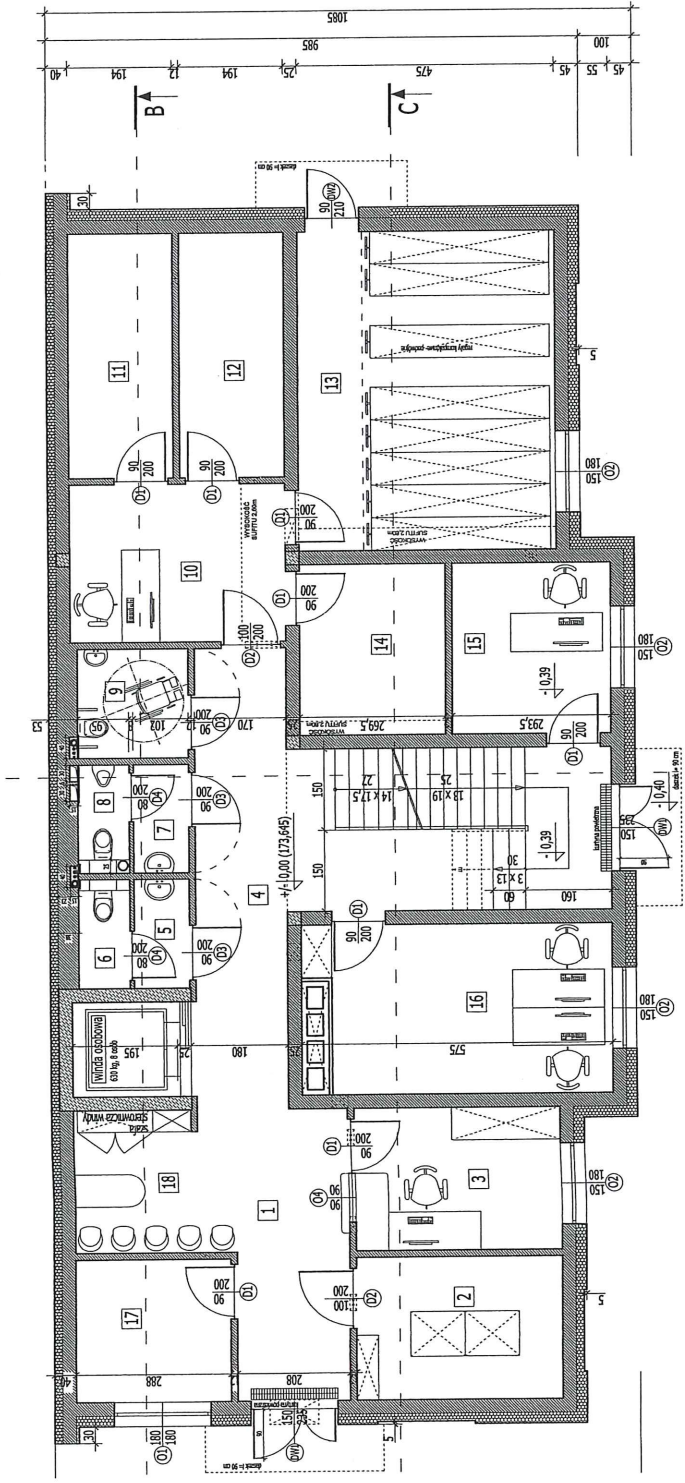
ZESTAWIENIE  
 POWIERZCHNI I KUBATUROWE  
 POWIERZCHNI  
 WYKONANO WG PN-ISO 8836:1987







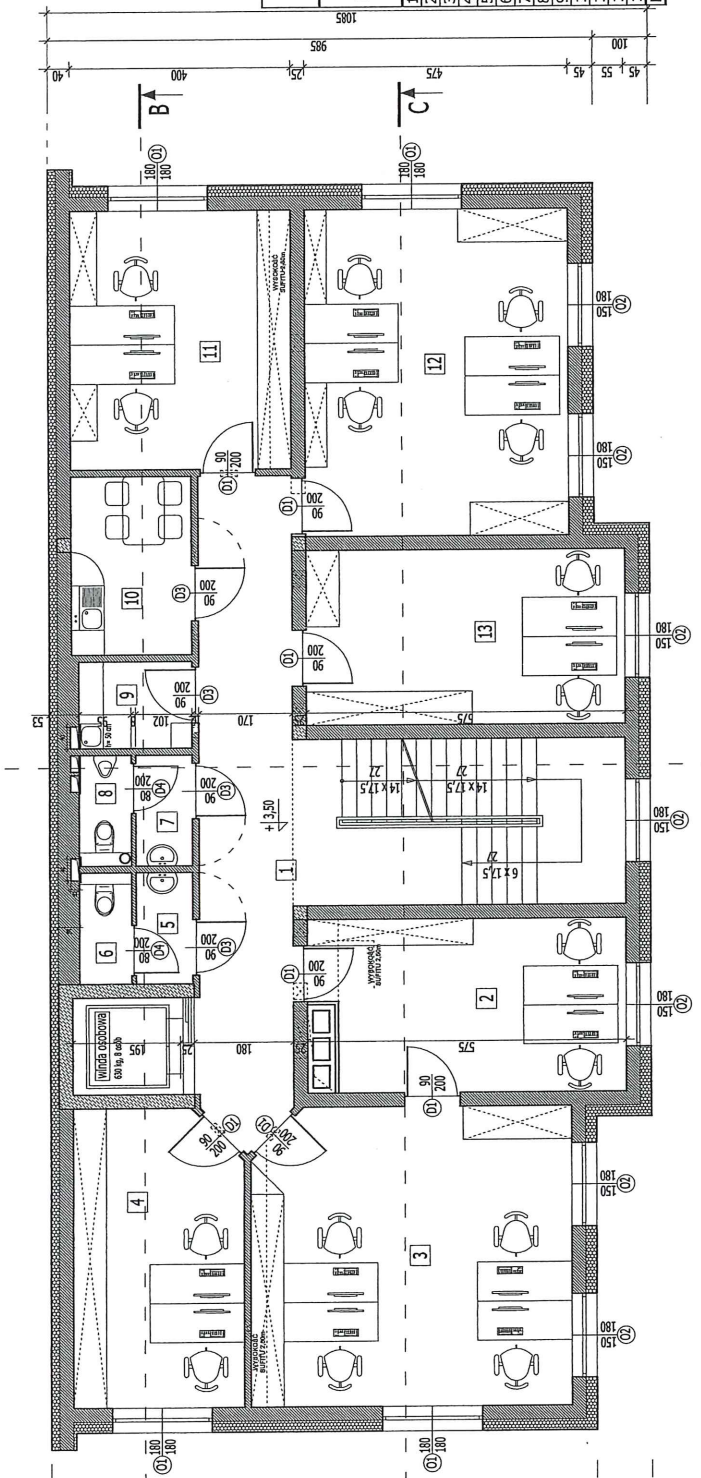
Budynek B  
Rzut parteru



WYKAZ POMIESZCZEŃ- PARTER			
LP.	RODZAJ POMIESZCZENIA	RODZAJ PODŁOGI	POW. PODŁOGI
			[m <sup>2</sup> ]
1.	HOLL	GRES	13,01
2.	SERWEROWNIA	GRES	12,77
3.	KASJA	GRES	9,97
4.	KORYTARZ + SCHODY	GRES	9,97
5.	PRZEDSIÓDNEK	GRES	32,43
6.	W.C "D"	GRES	2,04
7.	PRZEDSIÓDNEK	GRES	1,90
8.	W.C "M"	GRES	2,04
9.	W.C "N"	GRES	1,90
10.	W.C DLA NIEPEŁNOSPRAWNYCH	GRES	1,90
11.	POKOJ BIUROWY- ARCHIWISTKA	GRES	4,10
12.	ARCHIWUM DLA ZEKAS-U	GRES	11,60
13.	ARCHIWUM DLA GOPS-U	GRES	8,73
14.	ARCHIWUM DLA GMINY	GRES	8,73
15.	ARCHIWUM DLA GZK	GRES	27,88
16.	POKOJ BIUROWY- KONTROLA	GRES	8,43
17.	POKOJ BIUROWY- KSIĘGOWOŚĆ	GRES	8,26
18.	POKOJ BIUROWY- INFORMATYK	GRES	9,19
17.	POKOJ BIUROWY- INFORMATYK	GRES	16,79
18.	POCZEKALNIA	GRES	7,54
			5,73
			5,59
			181,98
			178,61

ROZPATRYWAĆ Z PODZIAŁAMI R/S, OPISEM TECHNICZNYM I PROJEKTAMI BRANŻOWYMI!

Budynki B  
Piętro I pietro



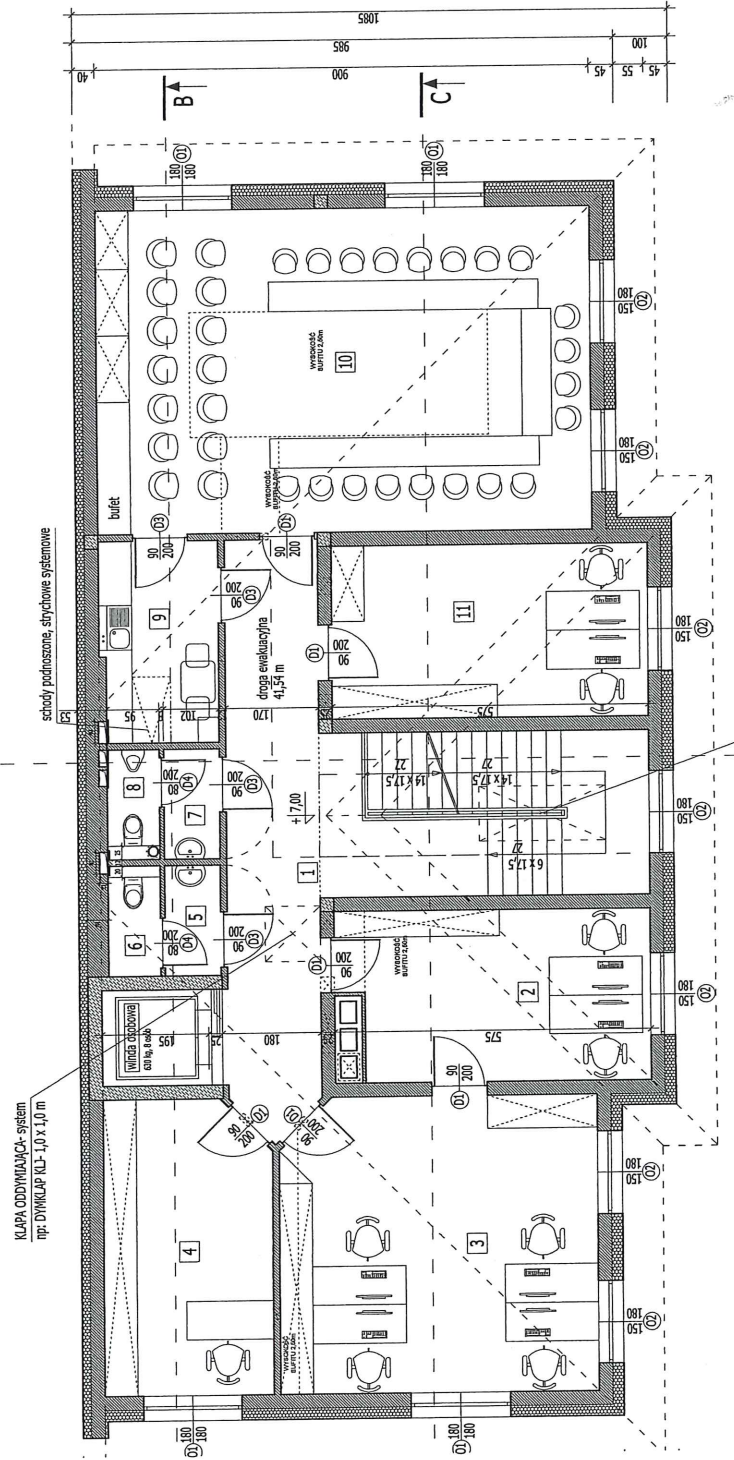
### WYKAZ POMIESZCZEŃ- I PIĘTRO

LP.	RODZAJ POMIESZCZENIA	RODZAJ PODŁOGI	POW. PODŁOGI [m <sup>2</sup> ]	POW. UŻYTKOWA Pom. wg PN-80 983661997 [m <sup>2</sup> ]
1.	KORYTARZ + SCHODY	GRES	38,03	37,45
2.	POKÓJ BIUROWY- KIEROWNIK GZK	GRES	17,07	16,80
3.	POKÓJ BIUROWY- GZK	GRES	30,63	30,30
4.	POKÓJ BIUROWY- GOPS	GRES	16,13	15,89
5.	PRZEDSIÓNEK	GRES	2,04	1,95
6.	WC "D"	GRES	1,90	1,81
7.	PRZEDSIÓNEK	GRES	2,04	1,95
8.	WC "M"	GRES	1,90	1,81
9.	POM. PORZĄDKOWE	GRES	3,18	3,07
10.	ZARLECZE- POKÓJ ŚNIADANI	GRES	6,98	6,81
11.	POKÓJ BIUROWY- GOPS	GRES	18,60	18,34
12.	POKÓJ BIUROWY- GOPS	GRES	27,88	27,56
13.	POKÓJ BIUROWY- GOPS	GRES	18,00	17,73
<b>RAZEM</b>			<b>184,38</b>	<b>181,47</b>

ROZPATRYWAĆ Z POZOSTALYMI RYS., OPISEM TECHNICZNYM I PROJEKTAMI BRANŻOWYMI!



Budynek B  
Rzut II piętro



**WYKAZ POMIESZCZEŃ- II PIĘTRO**

LP.	RODZAJ POMIESZCZENIA	RODZAJ PODŁOGI	POW. PODŁOGI [m <sup>2</sup> ]	POW. UŻYTKOWA PRZYJĘTO 98364997 [m <sup>2</sup> ]
1.	KORYTARZ + SCHODY	GRES	35,96	35,42
2.	POKÓJ BIUROWY- KIEROWNIK ZEAS	GRES	17,07	16,80
3.	POKÓJ BIUROWY- ZEAS	GRES	30,63	30,30
4.	KANCELARIA TAJNA	GRES	16,13	15,89
5.	PRZEDSIÖNEK	GRES	2,04	1,95
6.	WC 10"	GRES	1,90	1,81
7.	PRZEDSIÖNEK	GRES	2,04	1,95
8.	WC 10"	GRES	1,90	1,81
9.	BIUREK KLICHENNY	GRES	7,75	7,58
10.	SALA OBRAD	PARKIET	52,83	52,38
11.	KUCHNIA PRZEJWIDOCZNY	GRES	18,00	17,73
<b>RAZEM</b>			<b>186,25</b>	<b>183,62</b>

ROZPATRYWAĆ Z POZOSTALYMI RYS., OPISEM TECHNICZNYM I PROJEKTAMI BRANŻOWYMI!