

UCHWAŁA NR XIV/73/2019
RADY GMINY TOMASZÓW MAZOWIECKI

z dnia 26 sierpnia 2019 r.

w sprawie zaliczenia dróg do kategorii dróg gminnych oraz ustalenia ich przebiegu

Na podstawie art. 18 ust. 2 pkt 15 i art. 40 ust. 1 ustawy z dnia 8 marca 1990 r. o samorządzie gminnym (t.j. Dz. U. z 2019r. poz. 506) w związku z art. 7 ust. 2 i 3 ustawy z dnia 21 marca 1985 r. o drogach publicznych (t.j. Dz.U. z 2018 r. poz. 2068 ze zm.), po zasięgnięciu opinii Zarządu Powiatu Tomaszowskiego, uchwała się, co następuje:

§ 1. Zalicza się do kategorii dróg gminnych:

- 1) drogę przebiegającą przez miejscowość Cieblowice Duże o długości ok. 160 mb od drogi gminnej 116630E do drogi gminnej nr 116409E
 - przebieg drogi zgodnie z załącznikiem nr 1 do niniejszej uchwały,
- 2) drogę przebiegającą przez miejscowość Komorów o długości ok. 418 mb od węzła Tomaszów Mazowiecki Centrum do granicy z terenami miasta Tomaszowa Mazowieckiego
 - przebieg drogi zgodnie z załącznikiem nr 2 do niniejszej uchwały,
- 3) drogę w miejscowości Łazisko o długości ok. 1294 mb od granicy z terenami miasta Tomaszowa Mazowieckiego do drogi powiatowej nr 4303E relacji Tomaszów Mazowiecki – Popielawy
 - przebieg drogi zgodnie z załącznikiem nr 3 do niniejszej uchwały,
- 4) drogę w miejscowości Komorów o długości ok. 180 mb od drogi przebiegającej od węzła Tomaszów Mazowiecki Centrum do granicy z terenami miasta Tomaszowa Mazowieckiego do drogi serwisowej przy węźle Tomaszów Mazowiecki Centrum
 - przebieg drogi zgodnie z załącznikiem nr 4 do niniejszej uchwały.

§ 2. Wykonanie uchwały powierza się Wójtowi Gminy Tomaszów Mazowiecki.

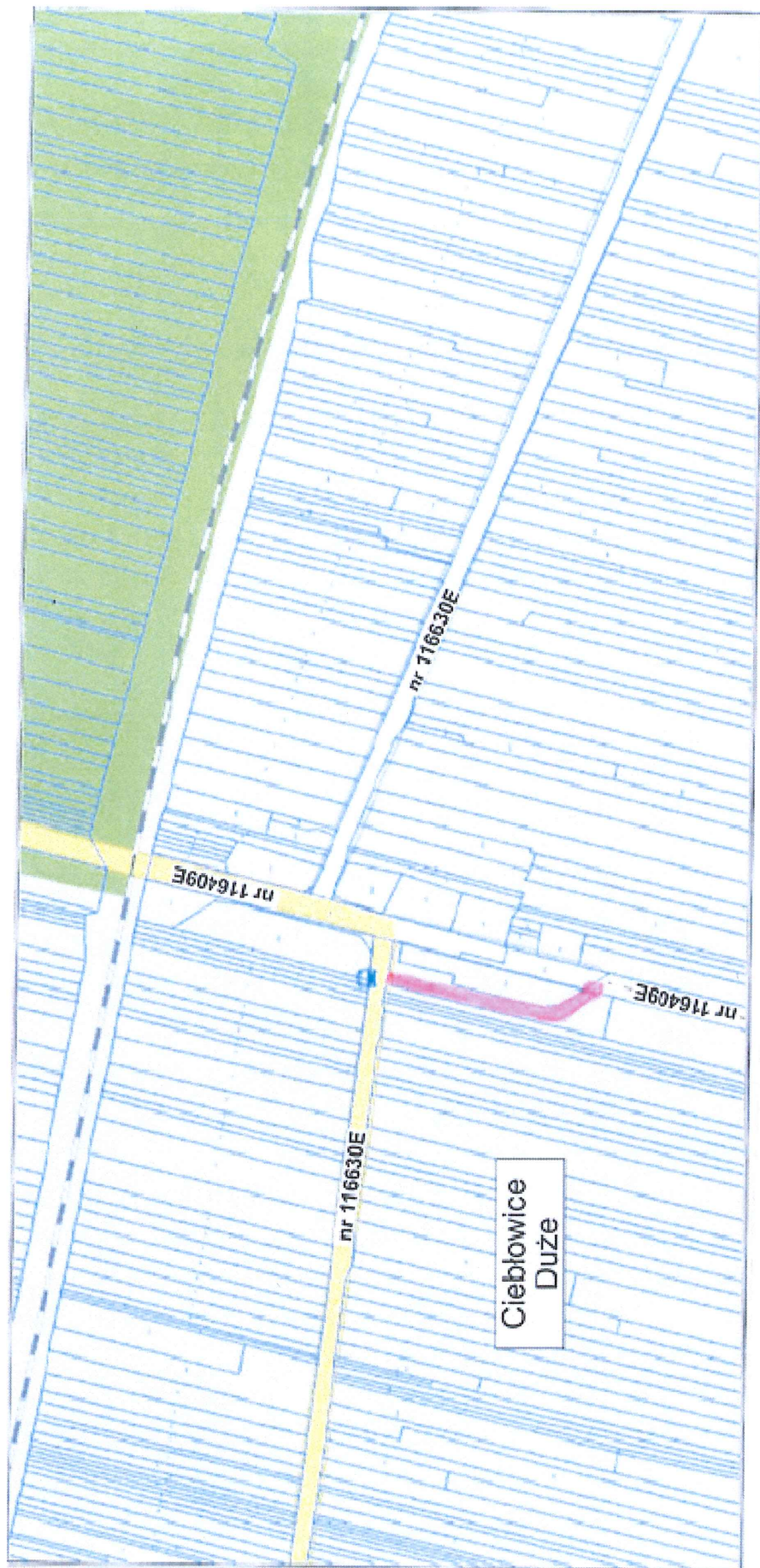
§ 3. Uchwała wchodzi w życie po upływie 14 dni od ogłoszenia w Dzienniku Urzędowym Województwa Łódzkiego z mocą obowiązującą od dnia 1 stycznia 2020 roku.

Przewodnicząca Rady Gminy



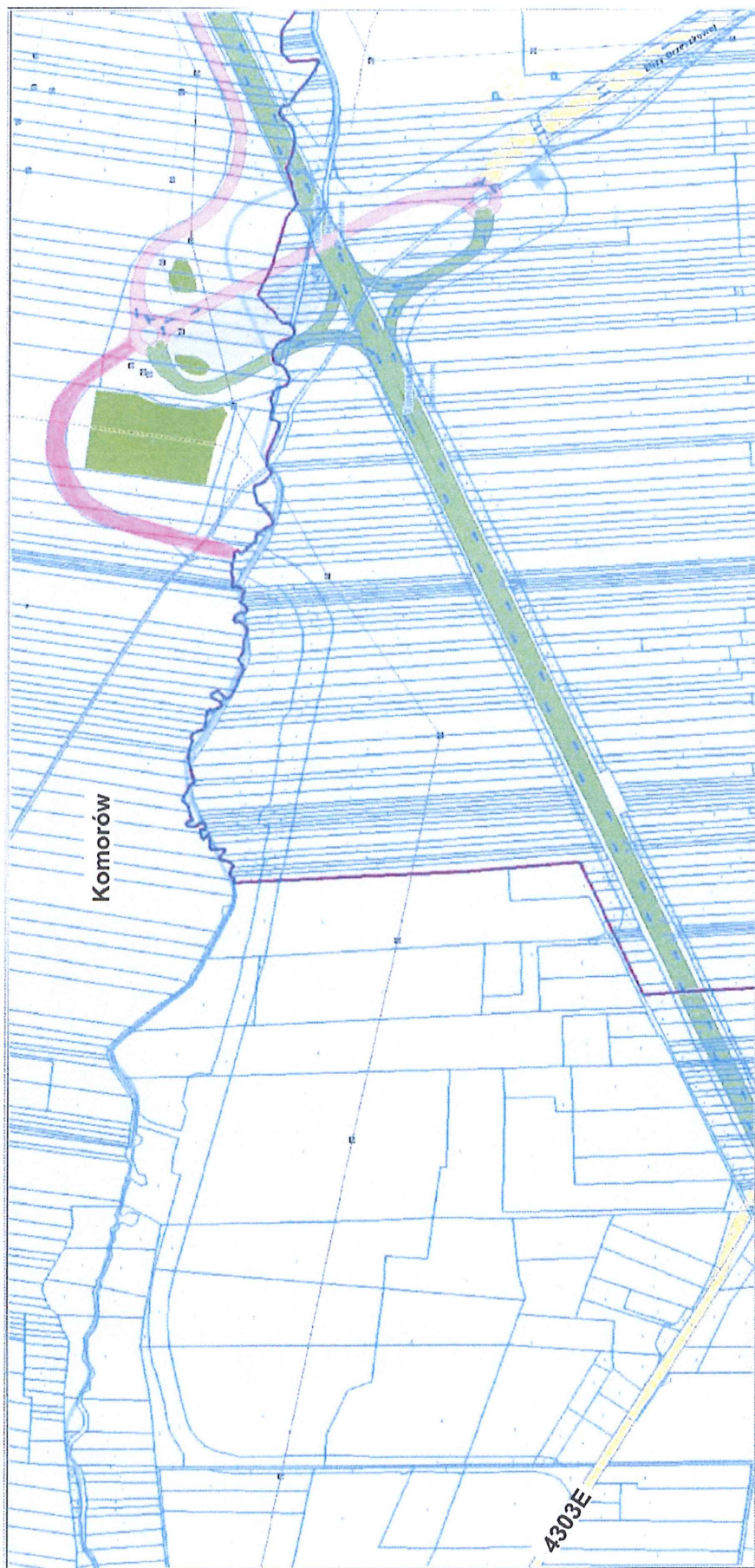
Krystyna Pierścińska

Załącznik Nr 1 do uchwały Nr XIV/73/2019
Rady Gminy Tomaszów Mazowiecki
z dnia 26 sierpnia 2019 r.



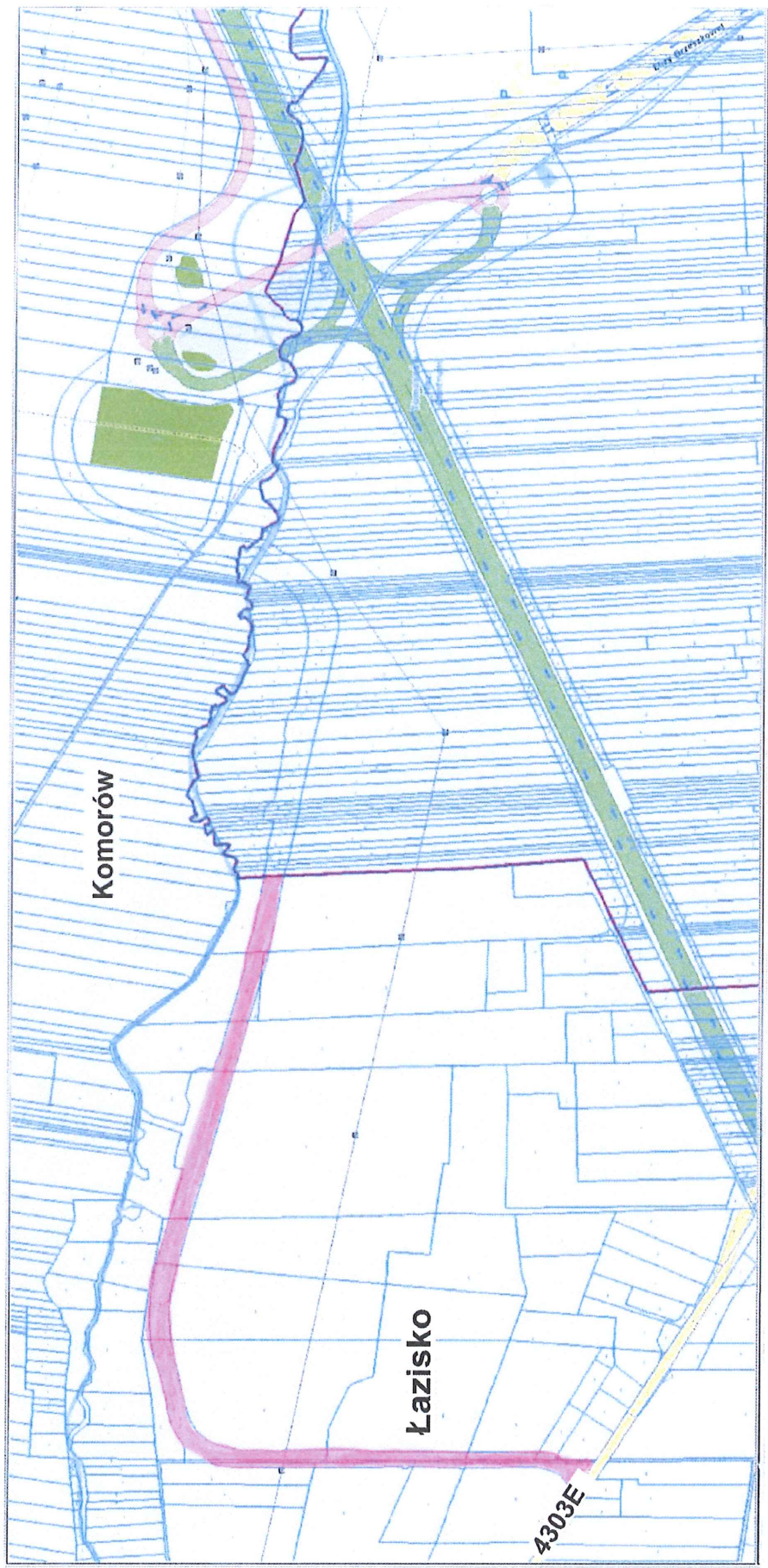
Proponowany przebieg drogi w miejscowości Cieblowice Duże długości ok. 160 mb

Załącznik Nr 2 do uchwały Nr XIV/73/2019
Rady Gminy Tomaszów Mazowiecki
z dnia 26 sierpnia 2019 r.



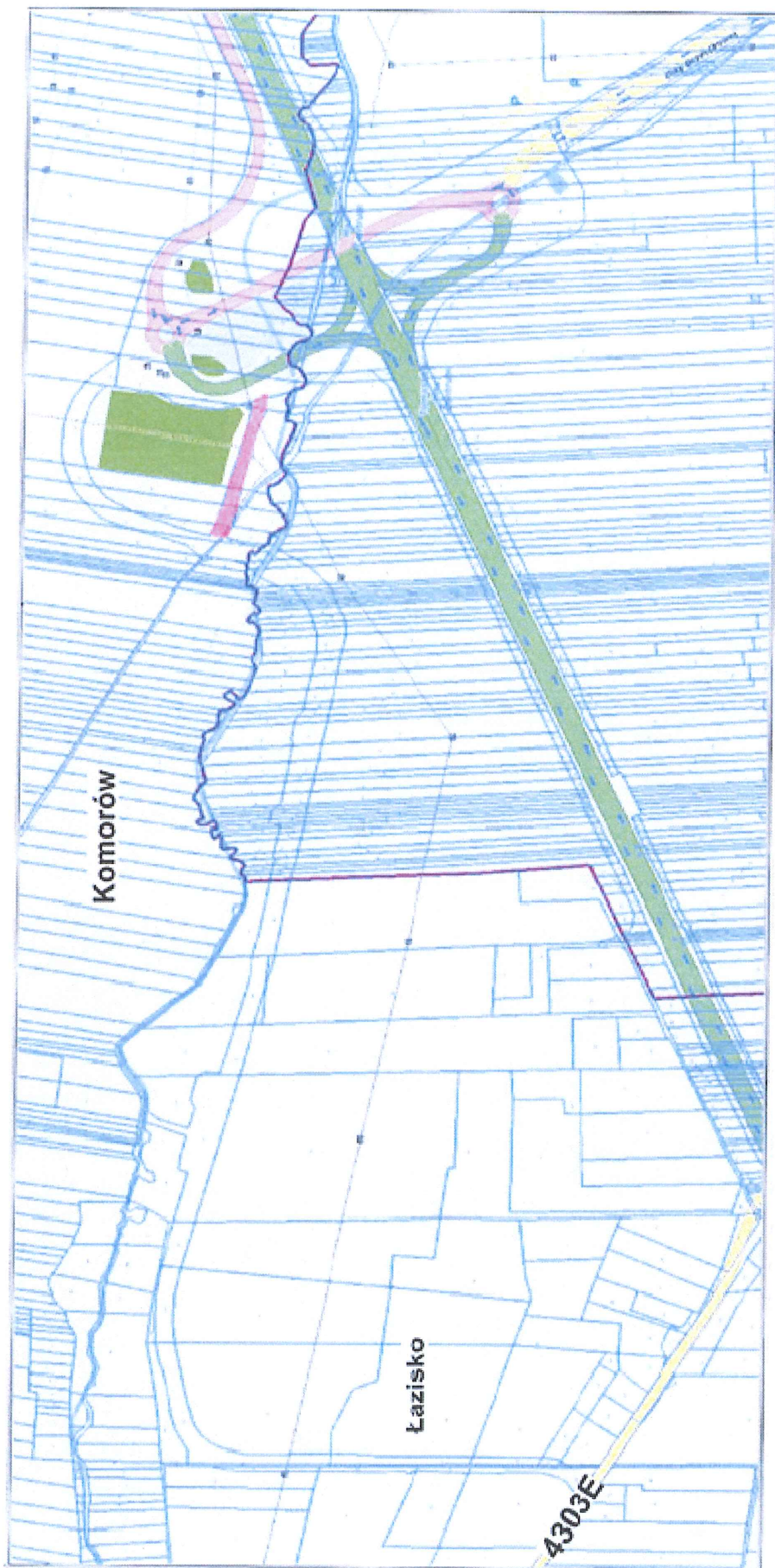
■ Proponowany przebieg drogi w miejscowości Komorów długości ok. 418 mb

Załącznik Nr 3 do uchwały Nr XIV/73/2019
Rady Gminy Tomaszów Mazowiecki
z dnia 26 sierpnia 2019 r.



Proponowany przebieg drogi w miejscowości Łazisko długości ok. 1294 mb

Załącznik Nr 4 do uchwały Nr XIV/73/2019
Rady Gminy Tomaszów Mazowiecki
z dnia 26 sierpnia 2019 r.



Proponowany przebieg drogi w miejscowości Komorów długości ok. 180 mb